



## RENAULT RAFALE esprit Alpine E-Tech full hybrid 200

**Silnik:** E-Tech full hybrid 200

**Pojemność skokowa (cm<sup>3</sup>):** 1199

**Rodzaj paliwa:** benzyna / HEV

**Rodzaj skrzyni biegów:** automatyczna



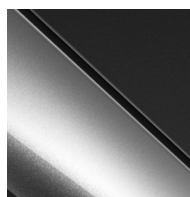


## Opcje i akcesoria



### Tapicerka

tapicerka z Alcantary  
łączona ze skórą  
ekologiczną TEP czarno-  
niebieska



### Kolor

szary schiste z dachem  
czarny etoile



### Opony

felgi aluminiowe 20"  
castellet

### Inne opcje

fotele przednie regulowane elektrycznie z  
pamięcią ustawień i reg. lędź. z masażem  
dla kierowcy

nadwozie dwukolorowe  
panoramiczny szklany dach solarbay  
wyświetlacz Head-Up 9,3" na przedniej  
szybie

## Szczegóły dotyczące pakietów

### pakiet Harman Kardon

zestaw 11 głośników premium + subwoofer  
system nagłośnienia premium Harman Kardon 485W

### pakiet driving



światła przednie full LED Matrix vision  
system active driver assist (ADA)  
inteligentny aktywny regulator prędkości (i-ACC)

## **pakiet city premium**

czujniki parkowania tył, przód, bok + Hands Free Parking  
kamera 3D 360 st.  
elektrycznie regulowane i składane lusterka boczne z pamięcią  
oświetlenie podłoża logo Renault z lusterek bocznych

## **Wyposażenie skonfigurowanego pojazdu**

### **WYGLĄD**

ozdobna listwa progu bagażnika  
pakiet stylistyczny nadwozia esprit Alpine  
obudowy lusterek bocznych w kolorze czarnym  
felgi aluminiowe 20"  
szyby przednie barwione, akustyczne i tylne przyciemniane  
wzór felg 20" castellet

### **MULTIMEDIA**

gniazdo 12V + 2 gniazda USB-C z przodu + 4 gniazda USB-C z tyłu  
język polski  
elektroniczna instrukcja pojazdu w systemie multimedialnym  
funkcja łączności z usługami online na 5 lat  
system multi-sense (3. generacji) z funkcją living lights  
zespół zegarów i wskaźników z kolorowym 12,3-calowym ekranem TFT  
ładowarka indukcyjna

### **KOMFORT I WNĘTRZE**

kierownica Alpine pokryta tworzywem Fraganza (TEP)  
tapicerka z Alcantary łączona ze skórą ekologiczną TEP czarno-niebieska  
podgrzewana przednia szyba  
podgrzewana kierownica  
podgrzewane fotele przednie  
ozdobne listwy progowe  
nawiewy dla pasażerów z tyłu  
lusterko wewnętrzne do obserwowania dzieci z tyłu  
osłony przeciwsłoneczne z oświetleniem LED  
pakiet stylistyczny wnętrza esprit Alpine  
wysoka konsola między przednimi fotelami z podłokietnikiem  
elektrycznie otwierana klapa bagażnika  
szyby tylne sterowane elektrycznie  
system air quality (filtr PM 2.5, funkcja oczyszczania powietrza w kabinie)  
tylna kanapa dzielona 40/20/40 z regulacją pochylenia oparcia  
podgrzewana tylna szyba  
centralny zamek



kolumna kierownicy regulowana w dwóch płaszczyznach

szyby przednie sterowane elektrycznie  
przednie zagłówki z regulacją portfelową  
klimatyzacja automatyczna dwustrefowa

## WIDOCZNOŚĆ I OŚWIETLENIE

czujnik deszczu i zmierzchu  
kierunkowskazy sekwencyjne  
funkcja automatycznej zmiany świateł drogowych na mijania (AHL)  
trzecie światło stopu  
światła tylne LED z efektem włókien 3D  
lusterko wewnętrzne  
elektrochromatyczne  
oświetlenie ambiente wnętrza  
światła do jazdy dziennej LED  
oświetlenie wnętrza LED z włącznikiem dotykowym  
kierunkowskazy w lusterkach bocznych

## PROWADZENIE POJAZDU

łopatki za kierownicą  
system wspomagania nagłego hamowania podczas jazdy do tyłu (R-AEB)  
zestaw do naprawy uszkodzenia opony  
funkcja bezpiecznego wysiadania (OSE)  
system awaryjnego utrzymywania pasa ruchu (ELKA)  
system 4Control advanced  
system kontroli bezpiecznej odległości (DW)  
wskaźnik zmiany biegu (GSI)  
system kontroli martwego pola (BSW)  
tryb eco drive

aktywny regulator prędkości (ACC)  
system kontroli zmęczenia kierowcy (DDAW)  
automatyczny elektromechaniczny hamulec postojowy  
aktywny system wspomagania nagłego hamowania (AEBS)  
przygotowanie do montażu alkotestu  
system ostrzegający pieszych (AVAS)  
systemy automatycznej regulacji prędkości (OSP/TSR/ISA)  
system multi collision brake (MCB)  
system my safety shield

## BEZPIECZEŃSTWO

pasy bezpieczeństwa trzypunktowe  
mocowanie fotelika ISOFIX  
ABS  
AFU  
połączenie alarmowe eCall  
system kontroli ciśnienia w oponach (pośredni)  
przygotowanie do montażu alarmu  
poduszki powietrzne boczne, kurtynowe  
pasy bezpieczeństwa z przodu z regulacją wysokości  
poduszki powietrzne kierowcy i pasażera oraz centralna  
ESP z systemem Trailer Stability Assist (TSA), Hill Assist i Hill Descent Control  
3 zagłówki dla pasażerów z tyłu  
czujnik niezapięcia pasów bezpieczeństwa

## BATERIA I ŁADOWANIE

akumulator trakcyjny 2 kWh

## Dane techniczne



## Pojemność zbiornika paliwa (l)

pojemność zbiornika paliwa (l): 55

## Bateria i ładowanie

pojemność akumulatora: 2 kWh

napięcie nominalne: 400V

## Zużycie paliwa i emisja spalin

### WLTP

Emisja CO2 cykl mieszany WLTP (g/km): 107

Zużycie paliwa cykl mieszany WLTP (l/100 km): 4,7

## Osiągi

Prędkość maksymalna (km/h): 180

1000 m ze startu zatrzymanego (s): 30,6

400 m ze startu zatrzymanego (s): 17,1

Przyspieszenie 0-100 km/h (s): 8,9

## Układ napędowy

Rodzaj napędu: przedni

## Typ nadwozia

Liczba drzwi: 5

Rodzaj nadwozia: SUV coupe

## Układ kierowniczy

Średnica zawracania (m): 10,4 (z 4Control advanced) / 11,6 (bez 4Control advanced)

## Układ hamulcowy

Hamulce tylne (typ, średnica): tarczowe pełne 330 mm

Hamulce przednie (typ, średnica): tarczowe wentylowane 350 mm

## Koła i opony

Opony standardowe: 245/45 R20 100V

## Dopuszczalna masa całkowita

Maksymalna masa całkowita zespołu pojazdów (kg): 3680

Maksymalna masa przyczepy bez hamulca (kg): 750

Maksymalna masa przyczepy z hamulcem (kg): 1500

Maksymalna ładowność (kg): 401

Minimalna masa pojazdu gotowego do jazdy (bez opcji) (kg): 1660

Maksymalna masa całkowita pojazdu (kg): 2180

Maksymalna masa całkowita pojazdu (kg): 2180

Maksymalna masa całkowita pojazdu (kg): 2180

Maksymalna masa całkowita pojazdu (kg): 2180

Maksymalna masa całkowita pojazdu (kg): 2180

Maksymalna masa całkowita pojazdu (kg): 2180

Maksymalna masa całkowita pojazdu (kg): 2180

## Silnik

Liczba zaworów: 12

Procedura homologacji: 1

Moc maksymalna kW (KM): 146 (199)

Protokół homologacji: WLTP

Rodzaj paliwa: benzyna / HEV

Maksymalny moment obrotowy w Nm: 205 (TCe) + 205 (E-motor)

Liczba cylindrów: 3

Pojemność skokowa (cm<sup>3</sup>): 1199

Norma emisji spalin: Euro6 Dfull

Norma emisji spalin: Euro6 Dfull

## Wymiary

Wysokość pojazdu nieobciążonego z relingami: 1613



<b>(mm):</b>		<b>Liczba miejsc siedzących:</b>	5
<b>Zwis przedni:</b>	942		
<b>Długość całkowita:</b>	4710	<b>Skrzynia biegów</b>	
<b>Wysokość bez obciążenia z otwartą klapą tylną:</b>	2251	<b>Liczba biegów do przodu:</b>	15
<b>Szerokość całkowita:</b>	1866	<b>Rodzaj skrzyni biegów:</b>	automatyczna
<b>Zwis tylny:</b>	1029		
<b>Szerokość całkowita z lusterkami zewnętrznymi:</b>	2085	<b>Aerodynamika</b>	
<b>Wysokość całkowita:</b>	1613	<b>Poziom hałasu przy 50 km/h (dB):</b>	66
<b>Szerokość dolnej części bagażnika:</b>	1031		
<b>Rozstaw osi:</b>	2738	<b>Pojemność bagażnika (dm3)</b>	
<b>Prześwit pojazdu:</b>	174	<b>Pojemność przestrzeni bagażowej min. (dm3):</b>	532 (627 l)
		<b>Pojemność przestrzeni bagażowej maks. po złożeniu kanapy (dm3):</b>	1604 (1914 l)
<b>Typ techniczny</b>			
<b>Typ techniczny:</b>	RHNDH2R25W3620000		

Aby uzyskać więcej informacji na temat pojazdu i ceny, skontaktuj się z doradcą handlowym. Prezentowane zdjęcia pojazdu i akcesoriów mają charakter poglądowy. Kolory i niektóre zewnętrzne lub wewnętrzne elementy mogą różnić się od rzeczywistych. Parametry techniczne, wyposażenie, ceny i specyfikacja pojazdów, a także ceny części zamiennych i akcesoriów oraz koszty usług serwisowych, mogą ulegać zmianom i są aktualizowane. Podane informacje nie stanowią oferty w rozumieniu art. 66 i kolejnych Kodeksu cywilnego, a także nie stanowią zaproszenia do rokowań. Indywidualne uzgodnienie właściwości, specyfikacji i ceny pojazdu, części zamiennych lub akcesoriów oraz czasu i sposobu ich dostawy następuje w umowie zawieranej u Autoryzowanych Partnerów

## ZNAJDŹ SWOJĄ SPERSONALIZOWANĄ KONFIGURACJĘ

W INTERNECIE <https://www.renault.pl/>

[5FIZCU](#)

- Skanując swój QR kod

U DEALERA

- Podając doradcy handlowemu kod swojej konfiguracji : 5FIZCU

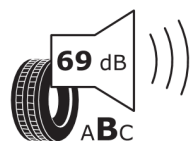
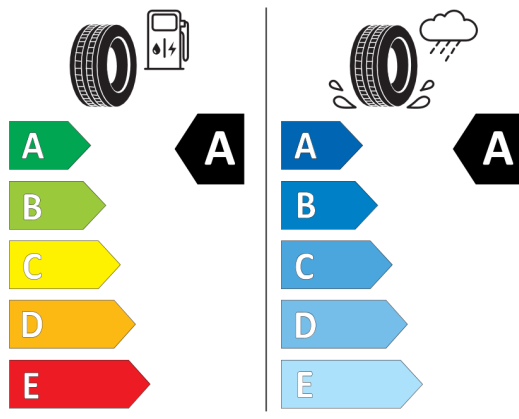


## Nieźróźnicowane poźózenie przód/tył



Bridgestone 27556

245/45 R20 99 V C1



2020/740

\*W związku ze specyfiką procesu produkcyjnego wybranego modelu, pokazujemy etykiety wszystkich opon możliwych do zamontowania.