



RENAULT TRAFIC Furgon EXTRA L2H1 HD 2.0 dCi 130 Euro6e

Silnik: dCi 130

Pojemność skokowa (cm3): 1997

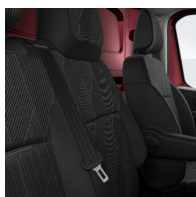
Rodzaj paliwa: DIESEL

Rodzaj skrzyni biegów: manualna



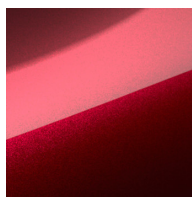


Opcje i akcesoria



Tapicerka

tapicerka materiałowa
JAVA



Kolor

czerwony carmin



Opony

16" koła stalowe z
kołpakami Mini

Inne opcje

czujnik światła i deszczu
dodatkowa podłoga antypoślizgowa i
wodoodporna

tylne drzwi nieprzeszkłone otwierane pod
kątem 255 stopni
wewnętrzne panele zabezpieczające do
połowy wysokości ścianki w tylnej strefie
pojazdu
światła przeciwmgłowe

Szczegóły dotyczące pakietów

pakiet Vision

światła przeciwmgłowe
czujnik światła i deszczu



Pakiet Cargo 1

dodatkowa podłoga antypoślizgowa i wodoodporna
wewnętrzne panele zabezpieczające do połowy wysokości ścianki w tylnej strefie pojazdu

Wyposażenie skonfigurowanego pojazdu

WYGLĄD

tapicerka materiałowa JAVA

BEZPIECZEŃSTWO - ADAS - SPECJALISTYCZNE

system ABS
centralny zamek
pasy bezpieczeństwa z regulacją
wysokości i napinaczem
sygnalizator niezapiętych pasów
system wspomagania nagłego
hamowania
system kontroli toru jazdy ESP
regulator prędkości
pełnowymiarowe koło zapasowe
światła do jazdy dziennej LED
światła FULL LED
poduszka powietrzna kierowcy

MULTIMEDIA

radioodtwarzacz R&GO Connect

KOMFORT - KABINA KIEROWCY

kluczyk z 3 przyciskami
kanapa typu „biuro”: ze schowkiem i
wnęką na notebook, 54-litrowy sch. pod
siedziskiem
chromowane elementy wnętrza
zamykany schowek na desce rozdzielczej

lusterka boczne ogrzewane i sterowane
oraz składane elektrycznie
kryterium techniczne - czynnik
klimatyzacji 1234Y
szyby przednie elektryczne z włącznikiem
impulsowym po stronie kierowcy
kolorowe zegary z ekranem TFT 4,2"
oświetlenie kabiny standardowe
tapicerka materiałowa
schowek Easy Life
komfortowy fotel kierowcy z regulacją
wysokości, podparcia lędźwiowego i
podłokietnikiem
klimatyzacja manualna z przodu
kierownica z tworzywa

PRZESTRZEŃ ŁADUNKOWA

punkty mocujące ładunku w ścianach
bocznych
pełna, nieprzeszklona przegroda części
ładunkowej, z klapą po stronie pasażera
dodatkowe gniazdo do podłączenia
akcesoriów

WYGLĄD ZEWNĘTRZNY

koła stalowe 16"
ściana lewa środkowa nieprzeszklona
Koła stalowe 16" z kołpakami Mini
ściany boczne w części tylnej
nieprzeszklone



Zderzak przedni dwukolorowy, zderzak tylny, lusterka i listwy ochronne w kolorze czarnym

szyba tylna nieogrzewana
drzwi prawe odsuwane nieprzeszkłone

Dane techniczne

Pojemność (l)		Ładowność:	1251
Pojemność zbiornika paliwa (l):	80	Masa pojazdu gotowego do jazdy:	1993.0
Pojemność zbiornika AdBlue (l):	24,7	Maksymalna masa całkowita pojazdu:	3070
Osiągi		Maksymalna masa całkowita zespołu pojazdów:	5570
Prędkość maksymalna (km/h):	170	Maksymalna masa przyczepy z hamulcem:	2500
Układ napędowy		Maksymalna masa przyczepy bez hamulca:	750
Typ napędu:	napęd przedni		
Wersja		Silnik	
Liczba drzwi:	3/5	Typ silnika:	Blue dCi 130
Rodzaj nadwozia:	Furgon	Pojemność skokowa (cm ³):	1997
Układ kierowniczy		Liczba cylindrów:	4
średnica zawracania pomiędzy krawężnikami/murem (m):	13,17	Ilość zaworów:	16
Układ hamulcowy		Moc maksymalna kW (KM):	096 (130)
Hamulce tylne (typ, średnica):	DP-280	Maksymalny moment obrotowy Nm:	320
Hamulce przednie (typ, średnica):	DV-296	Rodzaj paliwa:	DIESEL
Koła i opony		Filtr cząstek stałych:	FAP
Ogumienie standardowe przednie/tylne:	205/65 R16	Norma emisji spalin:	EURO6E
Masa (kg)		Procedura homologacji:	1
		Wymiary	
		Wysokość części ładunkowej:	1387
		Wysokość progu załadunku:	552
		Szerokość całkowita:	1956
		Maksymalna długość części ładunkowej:	4150
		Wysokość całkowita:	1



Szerokość całkowita z lusterkami zewnętrznymi:	2283	Liczba miejsc siedzących:	3
Szerokość wewnętrzna drzwi bocznych odsuwanych:	907	Typ techniczny:	LFAM9RMY6WC4C82A0:
Zwis tylny:	968	Skrzynia biegów	
Rozstaw osi:	3498	Liczba biegów do przodu:	6
Wysokość w świetle tylnych drzwi:	1320	Rodzaj skrzyni biegów:	manualna
Długość całkowita:	5480	Aerodynamika	
Prześwit pojazdu:	160	Poziom hałasu przy 50 km/h (dB):	70
Szerokość pomiędzy nadkolami:	1268		
Zwis przedni:	1014		

Typ techniczny

Pojemność (m3/dm3)

Objętość ładunkowa w m3/dm3: 6,7

Aby uzyskać więcej informacji na temat pojazdu i ceny, skontaktuj się z doradcą handlowym. Prezentowane zdjęcia pojazdu i akcesoriów mają charakter poglądowy. Kolory i niektóre zewnętrzne lub wewnętrzne elementy mogą różnić się od rzeczywistych. Parametry techniczne, wyposażenie, ceny i specyfikacja pojazdów, a także ceny części zamiennych i akcesoriów oraz koszty usług serwisowych, mogą ulegać zmianom i są aktualizowane. Podane informacje nie stanowią oferty w rozumieniu art. 66 i kolejnych Kodeksu cywilnego, a także nie stanowią zaproszenia do rokowań. Indywidualne uzgodnienie właściwości, specyfikacji i ceny pojazdu, części zamiennych lub akcesoriów oraz czasu i sposobu ich dostawy następuje w umowie zawieranej u Autoryzowanych Partnerów