



## RENAULT RAFALE techno E-Tech full hybrid 200

**Silnik:** E-Tech full hybrid 200

**Pojemność skokowa (cm<sup>3</sup>):** 1199

**Rodzaj paliwa:** benzyna / HEV

**Rodzaj skrzyni biegów:** automatyczna



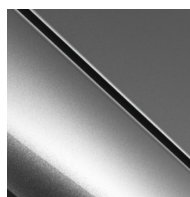


## Opcje i akcesoria



### Tapicerka

tapicerka materiałowa  
łączona z elementami  
skóry ekologicznej szaro-  
czarna



### Kolor

szary schiste



### Opony

felgi aluminiowe 20" sonic

### Inne opcje

koło zapasowe dojazdowe  
system 4Control advanced

## Szczegóły dotyczące pakietów

### pakiet safety

funkcja bezpiecznego wysiadania (OSE)  
system kontroli martwego pola (BSW)  
system wspomagania nagłego hamowania podczas jazdy do tyłu (R-AEB)

### pakiet power tailgate



elektrycznie otwierana kłapa bagażnika  
ozdobna listwa progu bagażnika

## Wyposażenie skonfigurowanego pojazdu

### WYGLĄD

nadwozie jednokolorowe  
obudowy lusterek bocznych w kolorze czarnym  
felgi aluminiowe 20"  
szyby przednie barwione, akustyczne i tylne przyciemniane  
wzór felg 20" sonic

### MULTIMEDIA

język polski  
elektroniczna instrukcja pojazdu w systemie multimedialnym  
funkcja łączności z usługami online na 5 lat  
openR link 12" DAB, nawigacja, usługi Google, Arkamys z 6 głośnikami  
system multi-sense (3. generacji) z funkcją living lights  
zespół zegarów i wskaźników z kolorowym 12,3-calowym ekranem TFT  
gniazdo 12V + 2 gniazda USB-C z przodu + 2 gniazda USB-C z tyłu  
ładowarka indukcyjna

### KOMFORT I WNĘTRZE

kierownica pokryta tworzywem Fragonza (TEP)  
tapicerka materiałowa łączona z elementami skóry ekologicznej szaro-czarna  
podgrzewana przednia szyba

podgrzewana kierownica  
podgrzewane fotele przednie  
nawiewy dla pasażerów z tyłu  
lusterko wewnętrzne do obserwowania dzieci z tyłu  
osłony przeciwsłoneczne z oświetleniem LED  
wysoka konsola między przednimi fotelami z podłokietnikiem  
szyby tylne sterowane elektrycznie  
system air quality (filtr PM 2.5, funkcja oczyszczania powietrza w kabinie)  
tylna kanapa dzielona 40/20/40  
podgrzewana tylna szyba  
tapicerka materiałowa  
centralny zamek  
kolumna kierownicy regulowana w dwóch płaszczyznach  
szyby przednie sterowane elektrycznie  
przednie zagłówki standardowe  
fotele przednie regulowane w 6 kierunkach  
klimatyzacja automatyczna dwustrefowa

### WIDOCZNOŚĆ I OŚWIETLENIE

czujnik deszczu i zmierzchu  
kierunkowskazy sekwencyjne  
funkcja automatycznej zmiany światel drogowych na mijania (AHL)  
trzecie światło stopu  
światła tylne LED z efektem włókien 3D  
lusterko wewnętrzne elektrochromatyczne



oświetlenie ambiente wnętrza  
światła do jazdy dziennej LED  
światła przednie full LED Adaptive vision +  
AFS  
oświetlenie wnętrza LED z włącznikiem  
dotykowym  
elektrycznie regulowane i składane  
lusterka boczne  
kierunkowskazy w lusterkach bocznych

## PROWADZENIE POJAZDU

łopatki za kierownicą  
kamera cofania  
system awaryjnego utrzymywania pasa  
ruchu (ELKA)  
czujniki parkowania tył, przód, bok  
system kontroli bezpiecznej odległości  
(DW)  
wskaźnik zmiany biegu (GSI)  
tryb eco drive  
aktywny regulator prędkości (ACC)  
system kontroli zmęczenia kierowcy  
(DDAW)  
automatyczny elektromechaniczny  
hamulec postojowy  
aktywny system wspomagania nagłego  
hamowania (AEBS)  
przygotowanie do montażu alkotestu

system ostrzegający pieszych (AVAS)  
systemy automatycznej regulacji  
prędkości (OSP/TSR/ISA)  
system multi collision brake (MCB)  
system my safety shield

## BEZPIECZEŃSTWO

pasy bezpieczeństwa trzypunktowe  
mocowanie fotelika ISOFIX  
ABS  
AFU  
połączenie alarmowe eCall  
system kontroli ciśnienia w oponach  
(pośredni)  
przygotowanie do montażu alarmu  
poduszki powietrzne boczne, kurtynowe  
pasy bezpieczeństwa z przodu z regulacją  
wysokości  
poduszki powietrzne kierowcy i pasażera  
oraz centralna  
ESP z systemem Trailer Stability Assist  
(TSA), Hill Assist i Hill Descent Control  
3 zagłówki dla pasażerów z tyłu  
czujnik niezapięcia pasów bezpieczeństwa

## BATERIA I ŁADOWANIE

akumulator trakcyjny 2 kWh

## Dane techniczne

### Pojemność zbiornika paliwa (l)

pojemność zbiornika paliwa (l): 55

### Bateria i ładowanie

pojemność akumulatora: 2 kWh  
napięcie nominalne: 400V

### Zużycie paliwa i emisja spalin

#### WLTP

Emisja CO2 cykl mieszany WLTP 106  
(g/km):

Zużycie paliwa cykl mieszany 4.7  
WLTP (l/100 km):



## Osiągi

Prędkość maksymalna (km/h):	180
1000 m ze startu zatrzymanego (s):	30,6
400 m ze startu zatrzymanego (s):	17,1
Przyspieszenie 0-100 km/h (s):	8,9

## Układ napędowy

Rodzaj napędu:	przedni
----------------	---------

## Typ nadwozia

Liczba drzwi:	5
Rodzaj nadwozia:	SUV coupe

## Układ kierowniczy

Średnica zawracania (m):	10,4
--------------------------	------

## Układ hamulcowy

Hamulce tylne (typ, średnica):	tarczowe pełne 330 mm
Hamulce przednie (typ, średnica):	tarczowe wentylowane 350 mm

## Koła i opony

Opony standardowe:	245/45 R20 100V
--------------------	-----------------

## Dopuszczalna masa całkowita

Maksymalna masa całkowita zespołu pojazdów (kg):	3680
Maksymalna masa przyczepy bez hamulca (kg):	750
Maksymalna masa przyczepy z hamulcem (kg):	1500
Maksymalna ładowność (kg):	419

Minimalna masa pojazdu gotowego do jazdy (bez opcji) (kg):	1660
Maksymalna masa całkowita pojazdu (kg):	2180

## Silnik

Liczba zaworów:	12
Procedura homologacji:	1
Moc maksymalna kW (KM):	146 (199)
Protokół homologacji:	WLTP
Maksymalny moment obrotowy w Nm:	205 (TCe) + 205 (E-motor)
Rodzaj paliwa:	benzyna / HEV
Liczba cylindrów:	3
Norma emisji spalin:	Euro6 Dfull
Pojemność skokowa (cm <sup>3</sup> ):	1199

## Wymiary

Zwis przedni:	942
Wysokość pojazdu nieobciążonego z relingami (mm):	1613
Długość całkowita:	4710
Szerokość całkowita:	1866
Wysokość bez obciążenia z otwartą klapą tylną:	2251
Zwis tylny:	1029
Wysokość całkowita:	1613
Szerokość całkowita z lusterkami zewnętrznymi:	2085
Szerokość dolnej części bagażnika:	1031
Rozstaw osi:	2738
Prześwit pojazdu:	174

## Typ techniczny

Typ techniczny:	RHNDH2R25W3620000
Liczba miejsc siedzących:	5



### Skrzynia biegów

Rodzaj skrzyni biegów: automatyczna  
Liczba biegów do przodu: 15

### Aerodynamika

Poziom hałasu przy 50 km/h (dB): 66

### Pojemność bagażnika (dm<sup>3</sup> VDA)

Pojemność przestrzeni bagażowej min. (dm<sup>3</sup>): HEV: 528 (630 l) / PHEV: 539 l  
Pojemność przestrzeni bagażowej maks. po złożeniu kanapy (dm<sup>3</sup>): HEV: 1600 (1910 l) / PHEV: 1826 l

Aby uzyskać więcej informacji na temat pojazdu i ceny, skontaktuj się z doradcą handlowym. Prezentowane zdjęcia pojazdu i akcesoriów mają charakter poglądowy. Kolory i niektóre zewnętrzne lub wewnętrzne elementy mogą różnić się od rzeczywistych. Parametry techniczne, wyposażenie, ceny i specyfikacja pojazdów, a także ceny części zamiennych i akcesoriów oraz koszty usług serwisowych, mogą ulegać zmianom i są aktualizowane. Podane informacje nie stanowią oferty w rozumieniu art. 66 i kolejnych Kodeksu cywilnego, a także nie stanowią zaproszenia do rokowań. Indywidualne uzgodnienie właściwości, specyfikacji i ceny pojazdu, części zamiennych lub akcesoriów oraz czasu i sposobu ich dostawy następuje w umowie zawieranej u Autoryzowanych Partnerów

## ZNAJDŹ SWOJĄ SPERSONALIZOWANĄ KONFIGURACJĘ

W INTERNECIE <https://www.renault.pl/>

[4ZLZIG](#)

- Skanując swój QR kod

U DEALERA

- Podając doradcy handlowemu kod swojej konfiguracji : 4ZLZIG

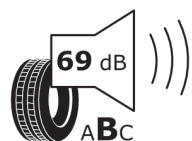
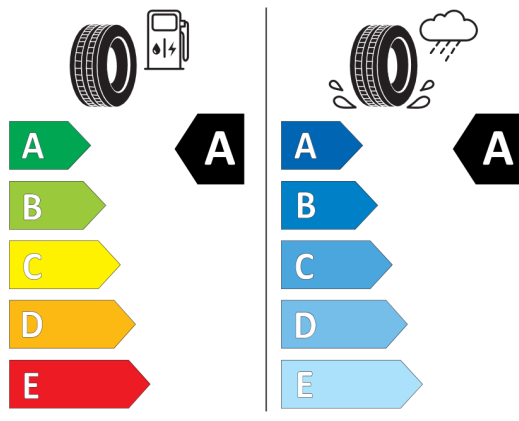


## Nieźróźnicowane półoźenie przód/tył



Bridgestone 27556

245/45 R20 99 V C1



2020/740

\*W zwiąźku ze specyfiką procesu produkcyjnego wybranego modelu, pokazujemy etykiety wszystkich opon możliwych do zamontowania.