



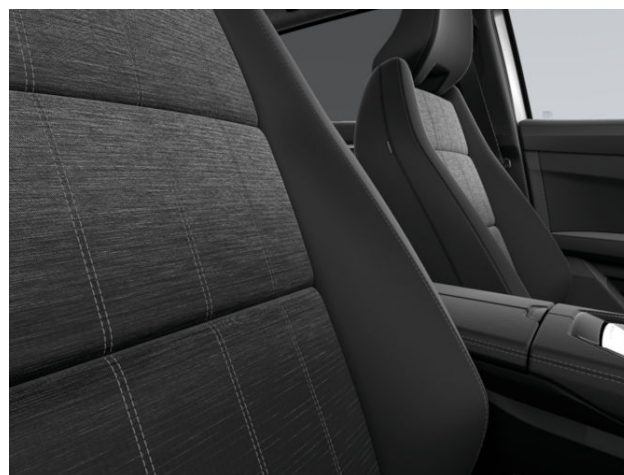
RENAULT AUSTRAL techno mild hybrid 160 auto g.2024

Silnik: mild hybrid 160 auto

Pojemność skokowa (cm³): 1332

Rodzaj paliwa: benzyna / mild hybrid

Rodzaj skrzyni biegów: automatyczna



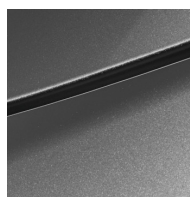


Opcje i akcesoria



Tapicerka

szaro-czarna tapicerka materiałowa łączona z elementami skóry ekologicznej



Kolor

szary schiste



Opony

felgi aluminiowe 19" komah

Inne opcje

elektrycznie otwierana kłapa bagażnika
koło zapasowe dojazdowe

Wyposażenie skonfigurowanego pojazdu

WYGLĄD

obudowy lusterek bocznych w kolorze czarnym
szyby przednie barwione i tylne przyciemniane
felgi aluminiowe 19"

wzór felg 19" komah
nadwozie jednokolorowe

MULTIMEDIA

openR link 12" DAB, nawigacja, usługi Google, Arkamys z 6 głośnikami



zespół zegarów i wskaźników z kolorowym 12,3-calowym ekranem TFT
elektroniczna instrukcja pojazdu w systemie multimedialnym
ładowarka indukcyjna
system multi-sense (3. generacji) z funkcją living lights
funkcja łączności z usługami online na 5 lat
2 gniazda USB-C z przodu + 2 gniazda USB-C z tyłu

KOMFORT I WNĘTRZE

podgrzewana tylna szyba
nawiewy dla pasażerów z tyłu
centralny zamek
kolumna kierownicy regulowana w dwóch płaszczyznach
szyby tylne sterowane elektrycznie
szyby przednie sterowane elektrycznie
przednie zagłówki standardowe
fotele przednie regulowane w 6 kierunkach
klimatyzacja automatyczna dwustrefowa
przesuwna tylna kanapa w układzie 1/3-2/3 z podłokietnikiem i regulowanym oparciem
szaro-czarna tapicerka materiałowa łączona z elementami skóry ekologicznej
szyba przednia akustyczna
kierownica pokryta tworzywem Fraganza (TEP)
tapicerka materiałowa
osłony przeciwsłoneczne z oświetleniem LED
wysoka konsola między przednimi fotelami z podłokietnikiem

WIDOCZNOŚĆ I OŚWIETLENIE

lusterko wewnętrzne elektrochromatyczne
lusterko wewnętrzne do obserwowania dzieci z tyłu
elektrycznie regulowane i składane lusterka boczne
funkcja automatycznej zmiany świateł drogowych na mijania (AHL)
oświetlenie ambiente wnętrza
czujnik deszczu i zmierzchu
oświetlenie wnętrza LED z włącznikiem dotykowym
tylne światła LED
trzecie światło stopu
światła przednie full LED Adaptive vision w kształcie litery C + AFS
światła do jazdy dziennej LED
kierunkowskazy w lusterkach bocznych

PROWADZENIE POJAZDU

system awaryjnego utrzymywania pasa ruchu (ELKA)
system kontroli bezpiecznej odległości (DW)
aktywny regulator prędkości (ACC)
system hill assist
czujniki parkowania tył, przód, bok
kamera cofania
tryb eco drive
łopatki za kierownicą
wskaźnik zmiany biegu (GSI)
automatyczny elektromechaniczny hamulec postojowy
system multi collision brake (MCB)
przygotowanie do montażu alkotestu
system my safety shield
system kontroli zmęczenia kierowcy (DDAW)
systemy automatycznej regulacji prędkości (OSP/TSR/ISA)



aktywny system wspomagania nagłego hamowania (AEBS)

BEZPIECZEŃSTWO

system kontroli ciśnienia w oponach (pośredni)

czujnik niezapięcia pasów bezpieczeństwa

poduszki powietrzne boczne, kurtynowe

pasy bezpieczeństwa trzypunktowe

3 zagłówki dla pasażerów z tyłu

mocowanie fotelika ISOFIX

ABS

AFU

połączenie alarmowe eCall

pasy bezpieczeństwa z przodu z regulacją wysokości

poduszki powietrzne kierowcy i pasażera oraz centralna

możliwość wyłączenia poduszki

powietrznej pasażera

Dane techniczne

Pojemność zbiornika paliwa (l)

pojemność zbiornika paliwa (l): 55

Zużycie paliwa i emisja spalin WLTP

Emisja CO₂ cykl mieszany WLTP (g/km): 141

Zużycie paliwa cykl mieszany WLTP (l/100 km): 6.2

Osiągi

Prędkość maksymalna (km/h): 180

Przyspieszenie 0-100 km/h (s): 9,7

Układ napędowy

Rodzaj napędu: napęd przedni

Typ nadwozia

Liczba drzwi: 5

Rodzaj nadwozia: SUV

Układ kierowniczy

Średnica zawracania (m): 11,4

Układ hamulcowy

Hamulce tylne (typ, średnica): tarczowe pełne 292 mm

Hamulce przednie (typ, średnica): tarczowe wentylowane 296 mm

Koła i opony

Opony standardowe: 205/55 R19 97V

Dopuszczalna masa całkowita

Maksymalna masa całkowita zespołu pojazdów (kg): 3803

Maksymalna masa przyczepy bez hamulca (kg): 750

Maksymalna masa przyczepy z hamulcem (kg): 1800

Maksymalna ładowność (kg): 430

Minimalna masa pojazdu gotowego do jazdy (bez opcji) (kg): 1464

Maksymalna masa całkowita pojazdu (kg): 2003



Silnik

Liczba zaworów:	16
Typ wtrysku paliwa:	bezpośredni
Procedura homologacji:	1
Moc maksymalna kW (KM):	116 (158)
Protokół homologacji:	WLTP
Maksymalny moment obrotowy w Nm:	270
Rodzaj paliwa:	benzyna / mild hybrid
Liczba cylindrów:	4
Norma emisji spalin:	Euro6 Dfull
Pojemność skokowa (cm3):	1332

Wymiary

Długość całkowita:	4510
Szerokość całkowita:	2083
Wysokość całkowita:	1621
Rozstaw osi:	2667
Prześwit pojazdu:	181

Typ techniczny

Typ techniczny: RHNHF1BJ5W1320000B
Liczba miejsc siedzących: 5

Skrzynia biegów

Rodzaj skrzyni biegów: automatyczna
Liczba biegów do przodu: 1 (7 w trybie manualnym)

Aerodynamika

Poziom hałasu przy 50 km/h (dB): 68

Pojemność bagażnika (dm3)

Pojemność przestrzeni bagażowej min. (dm3): 500 (E-Tech: 430) / 575 z przesuwaną kanapą (E-Tech: 555)
Pojemność przestrzeni bagażowej maks. po złożeniu kanapy (dm3): 1525 (E-Tech: 1455)

Aby uzyskać więcej informacji na temat pojazdu i ceny, skontaktuj się z doradcą handlowym. Prezentowane zdjęcia pojazdu i akcesoriów mają charakter poglądowy. Kolory i niektóre zewnętrzne lub wewnętrzne elementy mogą różnić się od rzeczywistych. Parametry techniczne, wyposażenie, ceny i specyfikacja pojazdów, a także ceny części zamiennych i akcesoriów oraz koszty usług serwisowych, mogą ulegać zmianom i są aktualizowane. Podane informacje nie stanowią oferty w rozumieniu art. 66 i kolejnych Kodeksu cywilnego, a także nie stanowią zaproszenia do rokowań. Indywidualne uzgodnienie właściwości, specyfikacji i ceny pojazdu, części zamiennych lub akcesoriów oraz czasu i sposobu ich dostawy następuje w umowie zawieranej u Autoryzowanych Partnerów

ZNAJDŹ SWOJĄ SPERSONALIZOWANĄ KONFIGURACJĘ

W INTERNECIE <https://www.renault.pl/>

[WAER5S](#)

- Skanując swój QR kod

U DEALERA

- Podając doradcy handlowemu kod swojej konfiguracji : WAER5S

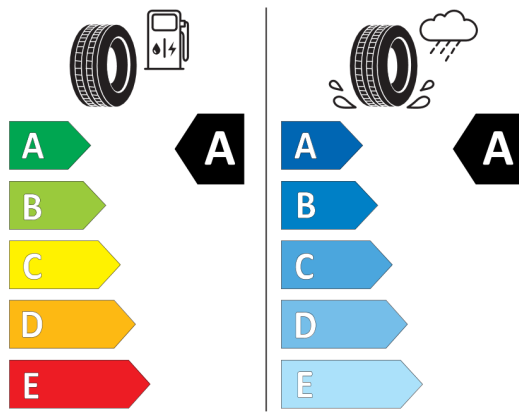


Nieźróźnicowane poźózenie przód/tył



MICHELIN 631322

205/55R19 97 V XL C1



2020/740

*W zwiąźku ze specyfiką procesu produkcyjnego wybranego modelu, pokazujemy etykiety wszystkich opon możliwych do zamontowania.