



RENAULT TRAFIC Furgon EXTRA L2H1 HD 2.0 Energy dCi 170 EDC Euro6

Silnik: dCi 170 EDC

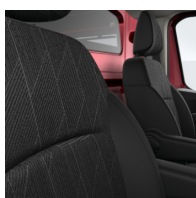
Pojemność skokowa (cm³): 1997

Rodzaj paliwa: DIESEL

Rodzaj skrzyni biegów: automatyczna EDC

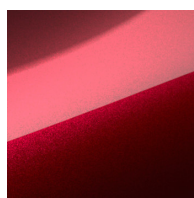


Opcje i akcesoria



Tapicerka

tapicerka materiałowa
JAVA



Kolor

czerwony carmin



Opony

17" felgi ze stopów
metali lekkich

Inne opcje

Drzwi prawe odsuwane przeszkłone z
szybą odsuwaną

Poduszka powietrzna kierowcy i pasażera
Poduszki boczne przednie (1 lub 2) oraz
przednie kurtynowe



aktywny regulator prędkości
 aktywny system wspomagania nagłego hamowania (AEBS)
 automatyczne światła drogowe
 czujnik ciśnienia w oponach
 czujnik światła i deszczu
 czujniki parkowania przód/bok/tył
 kamera cofania
 karta hands-Free
 kierownica ze skóry ekologicznej
 klapa tylna przeszklona
 klimatyzacja automatyczna z przodu
 komfortowy indywidualny fotel pasażera z reg. wysokości i podparcia lędźwiowego, z podłokietnikiem
 lusterko wewnętrzne
 elektrochromatyczne
 ogrzewana szyba tylna
 oświetlenie kabiny LED
 pakiet Ozdobny Style
 pełna przegroda części ładunkowej, z oknem

przednie fotele podgrzewane (1 lub 2)
 przyciemniane szyby tylne i tylne boczne
 system EASY LINK z wbudowaną nawigacją (z DAB)
 system eCall
 system kontroli martwego pola
 system kontroli pasa ruchu
 system rozpoznawania znaków drogowych i ostrzegania o nadmiernej prędkości
 system wykrywania zmęczenia kierowcy
 usługi online
 wewnętrzne panele zabezpieczające do połowy wysokości ścianki w tylnej strefie pojazdu
 wycieraczka szyby tylnej
 Ściana lewa środkowa przeszklona z szybą odsuwaną
 ściany boczne w części tylnej przeszklone
 światła przeciwmgłowe

Szczegóły dotyczące pakietów

pakiet Easy Parking

czujniki parkowania przód/bok/tył
 kamera cofania

pakiet Bezpieczeństwo 3

aktywny regulator prędkości
 system kontroli pasa ruchu
 system kontroli martwego pola
 system rozpoznawania znaków drogowych i ostrzegania o nadmiernej prędkości
 aktywny system wspomagania nagłego hamowania (AEBS)
 automatyczne światła drogowe

pakiet Bezpieczeństwo



Poduszka powietrzna kierowcy i pasażera
Poduszki boczne przednie (1 lub 2) oraz przednie kurtynowe

pakiet Vision

światła przeciwmgłowe
czujnik światła i deszczu

Pakiet Komfort (CAREG1 VLMOU1 PARHAC ECLHB2)

klimatyzacja automatyczna z przodu
kierownica ze skóry ekologicznej
komfortowy indywidualny fotel pasażera z reg. wysokości i podparcia lędźwiowego, z podłokietnikiem
oświetlenie kabiny LED

Pakiet Przeszklenie Tylne 3 (PLDCVO CLCVIT PNLGVO RVIAT CSVITF)

Drzwi prawe odsuwane przeszklone z szybą odsuwaną
pełna przegroda części ładunkowej, z oknem
Ściana lewa środkowa przeszklona z szybą odsuwaną
lusterko wewnętrzne elektrochromatyczne
ściany boczne w części tylnej przeszklone

Pakiet Kłapa Tylna

ogrzewana szyba tylna
wycieraczka szyby tylnej
klapa tylna przeszklona

felgi ze stopów metali lekkich 17" - wzór Avens

Wyposażenie skonfigurowanego pojazdu

WYGLĄD

tapicerka materiałowa JAVA

BEZPIECZEŃSTWO - ADAS - SPECJALISTYCZNE

system ABS
centralny zamek



pasy bezpieczeństwa z regulacją wysokości i napinaczem
 sygnalizator niezapiętych pasów
 system wspomagania nagłego hamowania
 system kontroli toru jazdy ESP
 pełnowymiarowe koło zapasowe
 światła do jazdy dziennej LED
 światła FULL LED

kryterium techniczne - czynnik klimatyzacji 1234Y
 szyby przednie elektryczne z włącznikiem impulsowym po stronie kierowcy
 kolorowe zegary z ekranem TFT 4,2"
 tapicerka materiałowa
 schowek Easy Life
 komfortowy fotel kierowcy z regulacją wysokości, podparcia lędźwiowego i podłokietnikiem

KOMFORT - KABINA KIEROWCY

chromowane elementy wnętrza
 zamykany schowek na desce rozdzielczej
 lusterka boczne ogrzewane i sterowane oraz składane elektrycznie

PRZESTRZEŃ ŁADUNKOWA

punkty mocujące ładunku w ścianach bocznych
 dodatkowe gniazdo do podłączenia akcesoriów

Dane techniczne

Pojemność (l)

Pojemność zbiornika paliwa (l): 80

Liczba drzwi: 4/5

Rodzaj nadwozia: Furgon

Zużycie i emisja spalin WLTP

Zużycie paliwa cykl mieszany ważony WLTP (l/100 km): 0

Emisja CO2 g/km WLTP: 188

Zużycie paliwa cykl mieszany WLTP (l/100 km): 7.2

Układ kierowniczy

średnica zawracania pomiędzy krawężnikami/murem (m): 11,84 / 13,17

Układ hamulcowy

Hamulce tylne (typ, średnica): DP-280

Hamulce przednie (typ, średnica): DV-296

Osiągi

Prędkość maksymalna (km/h): 176

Układ napędowy

Typ napędu: napęd przedni

Koła i opony

Ogumienie standardowe 215/65

przednie/tylne: R16

Wersja

Masa (kg)



Ładowność:	960	Szerokość całkowita z lusterkami zewnętrznymi:	2283
Masa pojazdu gotowego do jazdy:	2018.0	Dł. części bagażowej przy złożonej tylnej klapie:	4150
Maksymalna masa całkowita pojazdu:	3010	Szerokość wewnętrzna drzwi bocznych odsuwanych:	907
Maksymalna masa przyczepy bez hamulca:	750	Zwis tylny:	968

Silnik

Typ silnika:	diesel	Długość całkowita:	5480
Pojemność skokowa (cm3):	1997	Prześwit pojazdu:	160
Liczba cylindrów:	4	Szerokość pomiędzy nadkolami:	1268
Ilość zaworów:	16	Zwis przedni:	933
Moc maksymalna kW (KM):	125 (170)		
Maksymalny moment obrotowy Nm:	380		
Rodzaj paliwa:	DIESEL		
Filtr cząstek stałych:	FAP		
Norma emisji spalin:	EURO6		
Procedura homologacji:	1		

Wymiary

Wysokość części ładunkowej:	1387		
Wysokość progu załadunku:	552		
Szerokość całkowita:	1956		
Maksymalna długość części ładunkowej:	4150		
Dł. części bagażowej na wysokości podłogi za tylną kanapą:	4150		
Wysokość całkowita:	1		

Typ techniczny

Liczba miejsc siedzących:	2/3
Typ techniczny:	LFAM9RMVAUC4H82B0.

Skrzynia biegów

Liczba biegów do przodu:	6
Rodzaj skrzyni biegów:	automatyczna EDC

Aerodynamika

Poziom hałasu przy 50 km/h (dB):	70
---	----

Pojemność (m3/dm3)

Objętość ładunkowa w m3/dm3:	6,7
-------------------------------------	-----



Aby uzyskać więcej informacji na temat pojazdu i ceny, skontaktuj się z doradcą handlowym. Prezentowane zdjęcia pojazdu i akcesoriów mają charakter poglądowy. Kolory i niektóre zewnętrzne lub wewnętrzne elementy mogą różnić się od rzeczywistych. Parametry techniczne, wyposażenie, ceny i specyfikacja pojazdów, a także ceny części zamiennych i akcesoriów oraz koszty usług serwisowych, mogą ulegać zmianom i są aktualizowane. Podane informacje nie stanowią oferty w rozumieniu art. 66 i kolejnych Kodeksu cywilnego, a także nie stanowią zaproszenia do rokowań. Indywidualne uzgodnienie właściwości, specyfikacji i ceny pojazdu, części zamiennych lub akcesoriów oraz czasu i sposobu ich dostawy następuje w umowie zawieranej u Autoryzowanych Partnerów

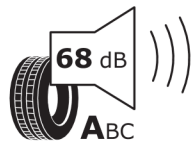
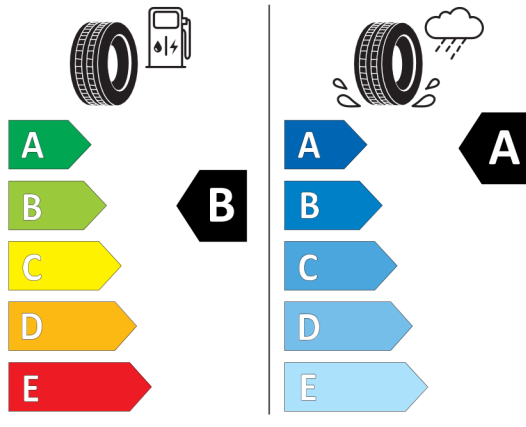


Nieodróżnicowane położenie przód/tył



GOODYEAR 544246

215/60R17C 109/107 H C2



2020/740

*W związku ze specyfiką procesu produkcyjnego wybranego modelu, pokazujemy etykiety wszystkich opon możliwych do zamontowania.