



## RENAULT ESPACE techno E-Tech full hybrid 200

**Silnik:** E-Tech full hybrid 200

**Pojemność skokowa (cm<sup>3</sup>):** 1199

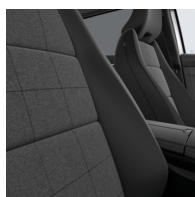
**Rodzaj paliwa:** benzyna / HEV

**Rodzaj skrzyni biegów:** automatyczna



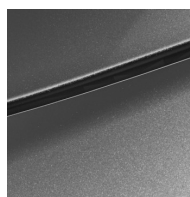


## Opcje i akcesoria



### Tapicerka

tapicerka materiałowa  
łączona z elementami  
skóry ekologicznej szaro-  
czarna



### Kolor

szary schiste



### Opony

felgi aluminiowe 19"  
komah

## Szczegóły dotyczące pakietów

### pakiet seats

brak trzeciego rzędu siedzeń  
2 gniazda USB-C z przodu + 2 gniazda USB-C z tyłu  
brak podwójnej podłogi bagażnika

### pakiet winter

podgrzewana przednia szyba  
fotel kierowcy regulowany elektrycznie z funkcją masażu i pamięcią ustawień  
podgrzewane fotele przednie



## Wyposażenie skonfigurowanego pojazdu

### WYGLĄD

obudowy lusterek bocznych w kolorze czarnym  
nadwozie jednokolorowe  
relingi dachowe  
felgi aluminiowe 19"  
wzór felg 19" komah  
szyby przednie barwione i tylne przyciemniane

### MULTIMEDIA

system multi-sense (3. generacji) z funkcją living lights  
j. polski  
openR link 12" DAB, nawigacja, usługi Google  
ładowarka indukcyjna  
cyfrowa instrukcja pojazdu w systemie multimedialnym  
funkcja łączności z usługami online na 5 lat  
zespół zegarów i wskaźników z kolorowym 12,3-calowym ekranem TFT

### KOMFORT I WNĘTRZE

tapicerka materiałowa łączona z elementami skóry ekologicznej szaro-czarna  
nawiewy dla pasażerów z tyłu  
lusterko do obserwowania pasażerów 2. i 3. rzędu siedzeń  
elektrycznie i bezdotykowo otwierana kłapa bagażnika  
szyby tylne sterowane elektrycznie  
system air quality (filtr PM 2.5, funkcja oczyszczania powietrza w kabinie)  
tylna kanapa przesuwana o 220 mm

kolumna kierownicy regulowana w dwóch płaszczyznach  
klimatyzacja automatyczna dwustrefowa  
podgrzewana tylna szyba  
tapicerka materiałowa  
centralny zamek  
szyby przednie sterowane elektrycznie  
przednie zagłówki standardowe  
kierownica pokryta skórą nappa  
osłony przeciwsłoneczne z oświetleniem LED  
wysoka konsola między przednimi fotelami z podłokietnikiem

### WIDOCZNOŚĆ I OŚWIETLENIE

kierunkowskazy w lusterkach bocznych  
trzęcie światło stopu  
światła przednie full LED Adaptive vision w kształcie litery C + AFS  
oświetlenie ambiente wnętrza  
światła do jazdy dziennej LED  
czujnik światła i deszczu  
funkcja automatycznej zmiany świateł drogowych na mijania (AHL)  
tylne światła LED  
lusterko wewnętrzne  
elektrochromatyczne  
oświetlenie wnętrza LED z włącznikiem dotykowym  
elektrycznie regulowane i składane  
lusterka boczne

### PROWADZENIE POJAZDU

system ostrzegający pieszych (AVAS)  
system kontroli zmęczenia kierowcy (DAA)  
system kontroli martwego pola (BSW)  
tryb eco drive



regulator i ogranicznik prędkości  
 aktywny system wspomagania nagłego hamowania (AEBS)  
 system rozpoznawania znaków drogowych (TSR)  
 system kontroli bezpiecznej odległości (DW)  
 wskaźnik zmiany prędkości  
 automatyczny elektromechaniczny hamulec postojowy  
 system awaryjnego utrzymywania pasa ruchu (ELKA)  
 czujniki parkowania tył, przód, bok łopatkami za kierownicą do regulacji siły rekuperacji  
 kamera cofania  
 system wspomagania nagłego hamowania podczas jazdy do tyłu (R-AEB)  
 zestaw do naprawy uszkodzenia opony  
 funkcja bezpiecznego wysiadania (OSE)

## BEZPIECZEŃSTWO

ESP z systemem Trailer Stability Assist (TSA) i Hill Assist  
 możliwość wyłączenia poduszki powietrznej pasażera  
 mocowanie fotelika ISOFIX  
 ABS  
 AFU  
 pasy bezpieczeństwa z przodu z regulacją wysokości  
 3 zagłówki dla pasażerów z tyłu  
 przygotowanie do montażu alarmu akcesoryjnego  
 pasy bezpieczeństwa trzypunktowe  
 połączenie alarmowe eCall  
 system kontroli ciśnienia w oponach (pośredni)  
 czujnik niezapięcia pasów bezpieczeństwa  
 poduszki powietrzne boczne, kurtynowe  
 poduszki powietrzne kierowcy i pasażera oraz centralna

## Dane techniczne

### Pojemność zbiornika paliwa (l)

pojemność zbiornika paliwa (l): 55

### E-TECH

pojemność akumulatora: 2 kWh

### Zużycie paliwa i emisja spalin

#### WLTP

Emisja CO2 cykl mieszany WLTP (g/km): 105

Zużycie paliwa cykl mieszany WLTP (l/100 km): 4.6

### Osiągi

Prędkość maksymalna (km/h): 180

1000 m ze startu zatrzymanego (s): 31,2

400 m ze startu zatrzymanego (s): 17,6

Przyspieszenie 0-100 km/h (s): 8,8

### Układ napędowy

Rodzaj napędu: napęd przedni

### Typ nadwozia

Liczba drzwi: 5

Rodzaj nadwozia: SUV



## Układ kierowniczy

Średnica zawracania (m): 11,6

## Układ hamulcowy

Hamulce tylne (typ, średnica): tarcze pełne 292 mm

Hamulce przednie (typ, średnica): tarcze wentylowane 320 mm

## Koła i opony

Opony standardowe: 205/55 R19 97V

## Dopuszczalna masa całkowita

Maksymalna masa całkowita zespołu pojazdów (kg): 3655

Maksymalna masa przyczepy bez hamulca (kg): 750

Maksymalna masa przyczepy z hamulcem (kg): 1600

Maksymalna ładowność (kg): 387

Minimalna masa pojazdu gotowego do jazdy (bez opcji) (kg): 1587

Maksymalna masa całkowita pojazdu (kg): 2055

## Silnik

Liczba zaworów: 12

Typ wtrysku paliwa: bezpośredni

Procedura homologacji: 1

Moc maksymalna kW (KM): 146 (200)

Protokół homologacji: WLTP

Rodzaj paliwa: benzyna / HEV

Maksymalny moment obrotowy w Nm: 205(TCe) + 205 (E-motor)

Liczba cylindrów: 3

Pojemność skokowa (cm<sup>3</sup>): 1199

Norma emisji spalin: Euro6 Dfull

## Wymiary

Wysokość pojazdu nieobciążonego z bagażnikiem dachowym (mm): 1645

Zwis przedni: 925

Wysokość pojazdu nieobciążonego bez bagażnika (mm): 1645

Długość całkowita: 4722

Szerokość całkowita: 1843

Zwis tylny: 1059

Szerokość całkowita z lusterkami zewnętrznymi: 2083

Wysokość całkowita: 1645

Rozstaw osi: 2738

Prześwit pojazdu: 180

## Typ techniczny

Typ techniczny: RHNRH1K25W1610000

Liczba miejsc siedzących: 5

## Skrzynia biegów

Liczba biegów do przodu: 15

Rodzaj skrzyni biegów: automatyczna

## Aerodynamika

Poziom hałasu przy 50 km/h (dB): 67

## Pojemność bagażnika (dm<sup>3</sup>)

Pojemność przestrzeni bagażowej min. (dm<sup>3</sup>): 581 (692 l) / 777 (943 l)

Pojemność przestrzeni bagażowej maks. po złożeniu kanapy (dm<sup>3</sup>): 1818 (2224 l)



Aby uzyskać więcej informacji na temat pojazdu i ceny, skontaktuj się z doradcą handlowym. Prezentowane zdjęcia pojazdu i akcesoriów mają charakter poglądowy. Kolory i niektóre zewnętrzne lub wewnętrzne elementy mogą różnić się od rzeczywistych. Parametry techniczne, wyposażenie, ceny i specyfikacja pojazdów, a także ceny części zamiennych i akcesoriów oraz koszty usług serwisowych, mogą ulegać zmianom i są aktualizowane. Podane informacje nie stanowią oferty w rozumieniu art. 66 i kolejnych Kodeksu cywilnego, a także nie stanowią zaproszenia do rokowań. Indywidualne uzgodnienie właściwości, specyfikacji i ceny pojazdu, części zamiennych lub akcesoriów oraz czasu i sposobu ich dostawy następuje w umowie zawieranej u Autoryzowanych Partnerów

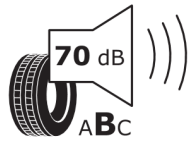


## Nieźróźnicowane poźoźenie przód/tył



MICHELIN 631322

205/55R19 97 V XL C1



2020/740

\*W zwiąźku ze specyfiką procesu produkcyjnego wybranego modelu, pokazujemy etykiety wszystkich opon moźliwych do zamontowania.