



## RENAULT RAFALE techno E-Tech full hybrid 200

**Silnik:** E-Tech full hybrid 200

**Pojemność skokowa (cm<sup>3</sup>):** 1199

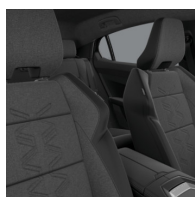
**Rodzaj paliwa:** benzyna / HEV

**Rodzaj skrzyni biegów:** automatyczna



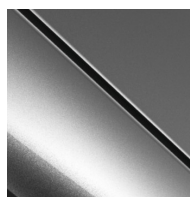


## Opcje i akcesoria



### Tapicerka

tapicerka materiałowa  
łączona z elementami  
skóry ekologicznej szaro-  
czarna



### Kolor

szary schiste



### Opony

felgi aluminiowe 20" sonic

### Inne opcje

koło zapasowe dojazdowe  
system 4Control advanced

## Szczegóły dotyczące pakietów

### pakiet Harman Kardon

zestaw 11 głośników premium + subwoofer  
system nagłośnienia premium Harman Kardon 485W

### pakiet safety

funkcja bezpiecznego wysiadania (OSE)



system kontroli martwego pola (BSW)

system wspomagania nagłego hamowania podczas jazdy do tyłu (R-AEB)

## **pakiet power tailgate**

elektrycznie otwierana klapa bagażnika

ozdobna listwa progu bagażnika

## **Wyposażenie skonfigurowanego pojazdu**

### **WYGLĄD**

nadwozie jednokolorowe

obudowy lusterek bocznych w kolorze czarnym

felgi aluminiowe 20"

szyby przednie barwione, akustyczne i tylne przyciemniane

wzór felg 20" sonic

### **MULTIMEDIA**

język polski

elektroniczna instrukcja pojazdu w systemie multimedialnym

funkcja łączności z usługami online na 5 lat

system multi-sense (3. generacji) z funkcją living lights

zespół zegarów i wskaźników z kolorowym 12,3-calowym ekranem TFT

gniazdo 12V + 2 gniazda USB-C z przodu + 2 gniazda USB-C z tyłu

ładowarka indukcyjna

### **KOMFORT I WNĘTRZE**

kierownica pokryta tworzywem Fragonza (TEP)

tapicerka materiałowa łączona z elementami skóry ekologicznej szaro-czarna

podgrzewana przednia szyba

podgrzewana kierownica

podgrzewane fotele przednie

nawiewy dla pasażerów z tyłu

lusterko wewnętrzne do obserwowania dzieci z tyłu

osłony przeciwsłoneczne z oświetleniem LED

wysoka konsola między przednimi fotelami z podłokietnikiem

szyby tylne sterowane elektrycznie

system air quality (filtr PM 2.5, funkcja oczyszczania powietrza w kabinie)

tylna kanapa dzielona 40/20/40 z regulacją pochylenia oparcia

podgrzewana tylna szyba

tapicerka materiałowa

centralny zamek

kolumna kierownicy regulowana w dwóch płaszczyznach

szyby przednie sterowane elektrycznie

przednie zagłówki standardowe

fotele przednie regulowane w 6 kierunkach

klimatyzacja automatyczna dwustrefowa



## WIDOCZNOŚĆ I OŚWIETLENIE

czujnik deszczu i zmięrczu  
kierunkowskazy sekwencyjne  
funkcja automatycznej zmiany świateł drogowych na mijania (AHL)  
trzecie światło stopu  
światła tylne LED z efektem włókien 3D  
lusterko wewnętrzne  
elektrochromatyczne  
oświetlenie ambiente wnętrza  
światła do jazdy dziennej LED  
światła przednie full LED Adaptive vision + AFS  
oświetlenie wnętrza LED z włącznikiem dotykowym  
elektrycznie regulowane i składane  
lusterka boczne  
kierunkowskazy w lusterkach bocznych

## PROWADZENIE POJAZDU

łopatki za kierownicą  
system awaryjnego utrzymywania pasa ruchu (ELKA)  
czujniki parkowania tył, przód, bok  
system kontroli bezpiecznej odległości (DW)  
wskaźnik zmiany biegu (GSI)  
tryb eco drive  
aktywny regulator prędkości (ACC)  
system kontroli zmęczenia kierowcy (DDAW)  
automatyczny elektromechaniczny hamulec postojowy

aktywny system wspomagania nagłego hamowania (AEBS)  
przygotowanie do montażu alkotestu  
system ostrzegający pieszych (AVAS)  
systemy automatycznej regulacji prędkości (OSP/TSR/ISA)  
system multi collision brake (MCB)  
system my safety shield  
kamera cofania

## BEZPIECZEŃSTWO

pasy bezpieczeństwa trzypunktowe  
mocowanie fotelika ISOFIX  
ABS  
AFU  
połączenie alarmowe eCall  
system kontroli ciśnienia w oponach (pośredni)  
przygotowanie do montażu alarmu  
poduszki powietrzne boczne, kurtynowe  
pasy bezpieczeństwa z przodu z regulacją wysokości  
poduszki powietrzne kierowcy i pasażera oraz centralna  
ESP z systemem Trailer Stability Assist (TSA), Hill Assist i Hill Descent Control  
3 zagłówki dla pasażerów z tyłu  
czujnik niezapięcia pasów bezpieczeństwa

## BATERIA I ŁADOWANIE

akumulator trakcyjny 2 kWh

## Dane techniczne

### Pojemność zbiornika paliwa (l)

pojemność zbiornika paliwa (l): 55

### Bateria i ładowanie

pojemność akumulatora: 2 kWh  
napięcie nominalne: 400V



## Zużycie paliwa i emisja spalin

### WLTP

Emisja CO2 cykl mieszany WLTP 106

(g/km):

Zużycie paliwa cykl mieszany 4.7

WLTP (l/100 km):

## Osiągi

Prędkość maksymalna (km/h): 180

1000 m ze startu zatrzymanego 30,6

(s):

400 m ze startu zatrzymanego 17,1

(s):

Przyspieszenie 0-100 km/h (s): 8,9

## Układ napędowy

Rodzaj napędu: przedni

## Typ nadwozia

Liczba drzwi: 5

Rodzaj nadwozia: SUV coupe

## Układ kierowniczy

Średnica 10,4 (z 4Control

zawracania (m): advanced) / 11,6 (bez

4Control advanced)

## Układ hamulcowy

Hamulce tylne (typ, średnica): tarczowe pełne 330 mm

Hamulce przednie tarczowe

(typ, średnica): wentylowane 350 mm

## Koła i opony

Opony standardowe: 245/45 R20 100V

## Dopuszczalna masa całkowita

Maksymalna masa całkowita 3680

zespołu pojazdów (kg):

Maksymalna masa przyczepy 750

bez hamulca (kg):

Maksymalna masa przyczepy z 1500

hamulcem (kg):

Maksymalna ładowność (kg): 413

Minimalna masa pojazdu 1660

gotowego do jazdy (bez opcji

(kg):

Maksymalna masa całkowita 2180

pojazdu (kg):

## Silnik

Liczba zaworów: 12

Procedura homologacji: 1

Moc maksymalna kW (KM): 146 (199)

Protokół homologacji: WLTP

Rodzaj paliwa: benzyna / HEV

Maksymalny moment 205 (TCe) + 205

obrotowy w Nm: (E-motor)

Liczba cylindrów: 3

Pojemność skokowa (cm<sup>3</sup>): 1199

Norma emisji spalin: Euro6 Dfull

## Wymiary

Wysokość pojazdu 1613

nieobciążonego z relingami

(mm):

Zwis przedni: 942

Długość całkowita: 4710

Wysokość bez obciążenia z 2251

otwartą klapą tylną:

Szerokość całkowita: 1866

Zwis tylny: 1029

Szerokość całkowita z 2085

lusterkami zewnętrznymi:

Wysokość całkowita: 1613



Szerokość dolnej części bagażnika:	1031
Rozstaw osi:	2738
Prześwit pojazdu:	174

<b>Aerodynamika</b>	
Poziom hałasu przy 50 km/h (dB):	66

### Typ techniczny

Typ techniczny:	RHNDH2R25W3620000
Liczba miejsc siedzących:	5

### Pojemność bagażnika (dm<sup>3</sup>)

Pojemność przestrzeni bagażowej min. (dm <sup>3</sup> ):	532 (627 l)
Pojemność przestrzeni bagażowej maks. po złożeniu kanapy (dm <sup>3</sup> ):	1604 (1914 l)

### Skrzynia biegów

Liczba biegów do przodu:	15
Rodzaj skrzyni biegów:	automatyczna

Aby uzyskać więcej informacji na temat pojazdu i ceny, skontaktuj się z doradcą handlowym. Prezentowane zdjęcia pojazdu i akcesoriów mają charakter poglądowy. Kolory i niektóre zewnętrzne lub wewnętrzne elementy mogą różnić się od rzeczywistych. Parametry techniczne, wyposażenie, ceny i specyfikacja pojazdów, a także ceny części zamiennych i akcesoriów oraz koszty usług serwisowych, mogą ulegać zmianom i są aktualizowane. Podane informacje nie stanowią oferty w rozumieniu art. 66 i kolejnych Kodeksu cywilnego, a także nie stanowią zaproszenia do rokowań. Indywidualne uzgodnienie właściwości, specyfikacji i ceny pojazdu, części zamiennych lub akcesoriów oraz czasu i sposobu ich dostawy następuje w umowie zawieranej u Autoryzowanych Partnerów

## ZNAJDŹ SWOJĄ SPERSONALIZOWANĄ KONFIGURACJĘ

W INTERNECIE <https://www.renault.pl/>

[TVYLEJ](#)

- Skanując swój QR kod

U DEALERA

- Podając doradcy handlowemu kod swojej konfiguracji : TVYLEJ

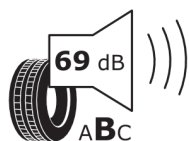
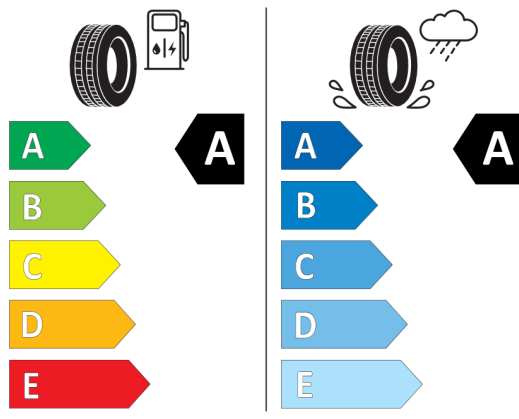


## Nieźróźnicowane półoźenie przód/tył



Bridgestone 27556

245/45 R20 99 V C1



2020/740

\*W zwiąźku ze specyfiką procesu produkcyjnego wybranego modelu, pokazujemy etykiety wszystkich opon możliwych do zamontowania.