



## KONFIGURACJA RENAULT ESPACE

Data utworzenia: 09/12/2023



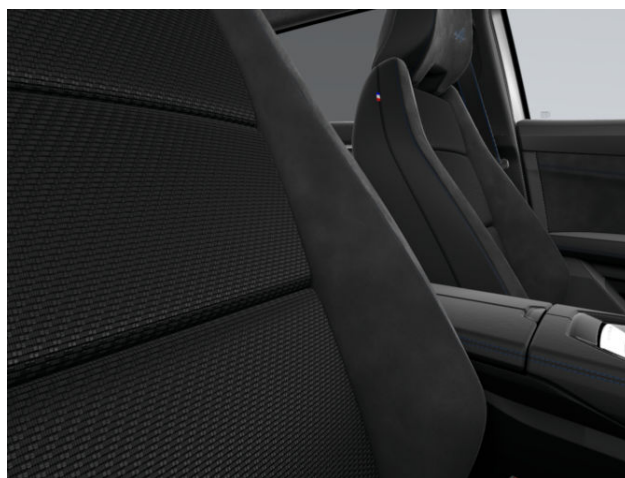
### RENAULT ESPACE esprit Alpine E-Tech full hybrid 200

**Silnik:** E-Tech full hybrid 200

**Pojemność skokowa (cm3):** 1199

**Rodzaj paliwa:** benzyna / HEV

**Rodzaj skrzyni biegów:** automatyczna



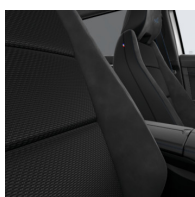


## KONFIGURACJA RENAULT ESPACE

Data utworzenia: 09/12/2023

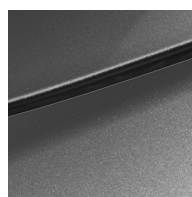


### Opcje i akcesoria



#### Tapicerka

czarna tapicerka materiałowa łączona z Alcantarą i niebieskimi szwami



#### Kolor

szary schiste satin



#### Opony

felgi aluminiowe 20" daytona

#### Inne opcje

panoramiczny szklany dach  
wyświetlacz Head-Up 9,3" na przedniej szybie  
światła przednie full LED Matrix vision

### Szczegóły dotyczące pakietów

#### pakiet Harman Kardon

zestaw 11 głośników premium z subwooferem  
system nagłośnienia premium Harman Kardon 485W



## KONFIGURACJA RENAULT ESPACE

Data utworzenia: 09/12/2023



### pakiet seats

brak trzeciego rzędu siedzeń  
2 gniazda USB-C z przodu + 2 gniazda USB-C z tyłu  
brak podwójnej podłogi bagażnika

### pakiet winter comfort

podgrzewana przednia szyba  
podgrzewane fotele przednie  
przednie zagłówki z regulacją portfelową  
fotele przednie regulowane elektrycznie z pamięcią ustawień oraz funkcją masażu dla kierowcy

### pakiet city premium

elektrycznie regulowane i składane lusterka boczne z pamięcią  
kamera 3D 360 st.  
oświetlenie podłóża z lusterek bocznych  
czujniki parkowania tył, przód, bok + Hands Free Parking

### pakiet advanced driving assist

system active driver assist (ADA)  
system ostrzegania o nadmiernej prędkości z funkcją rozpoznawania znaków drogowych (OSP/TSR)  
podgrzewana kierownica  
inteligentny aktywny regulator prędkości (i-ACC)

## Wyposażenie skonfigurowanego pojazdu

### WYGLĄD

obudowy lusterek bocznych w kolorze czarnym  
nadwozie jednokolorowe  
pakiet stylistyczny nadwozia esprit Alpine  
relingi dachowe  
felgi aluminiowe 20"  
wzór felg 20" daytona  
szyby przednie barwione i tylne przyciemniane

### MULTIMEDIA

system multi-sense (3. generacji) z funkcją living lights  
zespół zegarów i wskaźników z kolorowym 12,3-calowym ekranem TFT  
j. polski  
ładowarka indukcyjna  
funkcja łączności z usługami online na 5 lat



## KONFIGURACJA RENAULT ESPACE

Data utworzenia: 09/12/2023



### KOMFORT I WNĘTRZE

czarna tapicerka materiałowa łączona z Alcantarą i niebieskimi szwami  
nawiewy dla pasażerów z tyłu  
lusterko do obserwowania pasażerów 2. i 3. rzędu siedzeń  
elektrycznie i bezdotykowo otwierana klapa bagażnika  
pakiet stylistyczny wnętrza esprit Alpine  
szyby tylne sterowane elektrycznie  
system air quality (filtr PM 2.5, funkcja oczyszczania powietrza w kabinie)  
tylna kanapa przesuwana o 220 mm  
kolumna kierownicy regulowana w dwóch płaszczyznach  
klimatyzacja automatyczna dwustrefowa  
podgrzewana tylna szyba  
tapicerka materiałowa  
centralny zamek  
szyby przednie sterowane elektrycznie  
ozdobne listwy progowe  
kierownica pokryta skórą nappa, Alcantarą i przeszyciami esprit Alpine  
osłony przeciwsłoneczne z oświetleniem LED  
wysoka konsola między przednimi fotelami z podłokietnikiem

### WIDOCZNOŚĆ I OŚWIETLENIE

kierunkowskazy w lusterkach bocznych  
oświetlenie wnętrza LED z włącznikiem dotykowym  
kierunkowskazy sekwencyjne  
trzecie światło stopu  
oświetlenie podłoża w lusterkach bocznych  
światła do jazdy dziennej LED  
czujnik światła i deszczu  
funkcja automatycznej zmiany świateł drogowych na mijania (AHL)

tylne światła LED z efektem włókien 3D  
lusterko wewnętrzne  
elektrochromatyczne

### PROWADZENIE POJAZDU

system ostrzegający pieszych (AVAS)  
system kontroli martwego pola (BSW)  
tryb eco drive  
aktywny system wspomagania nagłego hamowania (AEBS)  
system kontroli bezpiecznej odległości (DW)  
wskaźnik zmiany prędkości  
automatyczny elektromechaniczny hamulec postojowy  
system awaryjnego utrzymywania pasa ruchu (ELKA)  
łopatki za kierownicą do regulacji siły rekuperacji  
system wspomagania nagłego hamowania podczas jazdy do tyłu (R-AEB)  
zestaw do naprawy uszkodzenia opony  
funkcja bezpiecznego wysiadania (OSE)  
4Control advanced z zawieszeniem wielowahaczowym na tylnej osi  
system kontroli zmęczenia kierowcy (DAA)

### BEZPIECZEŃSTWO

ESP z systemem Trailer Stability Assist (TSA) i Hill Assist  
możliwość wyłączenia poduszki powietrznej pasażera  
mocowanie fotelika ISOFIX  
ABS  
AFU  
pasy bezpieczeństwa z przodu z regulacją wysokości  
3 zagłówki dla pasażerów z tyłu  
przygotowanie do montażu alarmu akcesoryjnego



## KONFIGURACJA RENAULT ESPACE

Data utworzenia: 09/12/2023



pasy bezpieczeństwa trzypunktowe  
połączenie alarmowe eCall  
system kontroli ciśnienia w oponach  
(pośredni)

czujnik niezapięcia pasów bezpieczeństwa  
poduszki powietrzne boczne, kurtynowe  
poduszki powietrzne kierowcy i pasażera  
oraz centralna

### Dane techniczne

#### Pojemność zbiornika paliwa (l)

pojemność zbiornika paliwa (l): 55

#### E-TECH

pojemność akumulatora: 2 kWh

#### Zużycie paliwa i emisja spalin

##### WLTP

Emisja CO<sub>2</sub> cykl mieszany WLTP  
(g/km): 106

Zużycie paliwa cykl mieszany  
WLTP (l/100 km): 4,7

#### Osiągi

Prędkość maksymalna (km/h): 180

1000 m ze startu zatrzymanego  
(s): 31,2

400 m ze startu zatrzymanego  
(s): 17,6

Przyspieszenie 0-100 km/h (s): 8,8

#### Układ napędowy

Rodzaj napędu: napęd przedni

#### Typ nadwozia

Liczba drzwi: 5

Rodzaj nadwozia: SUV

#### Układ kierowniczy

Średnica zawracania (m): 10,4

#### Układ hamulcowy

Hamulce tylne (typ, średnica): 330

Hamulce przednie (typ,  
średnica): 350

#### Koła i opony

Opony standardowe: 235/45 R20 100V

#### Dopuszczalna masa całkowita

Maksymalna masa całkowita  
zespołu pojazdów (kg): 3655

Maksymalna masa przyczepy  
bez hamulca (kg): 750

Maksymalna masa przyczepy z  
hamulcem (kg): 1600

Maksymalna ładowność (kg): 389

Minimalna masa pojazdu  
gotowego do jazdy (bez opcji)  
(kg): 1587

Maksymalna masa całkowita  
pojazdu (kg): 2155

#### Silnik

Liczba zaworów: 12

Typ wtrysku paliwa: bezpośredni

Procedura homologacji: 1

Moc maksymalna kW (KM): 146 (200)



## KONFIGURACJA RENAULT ESPACE

Data utworzenia: 09/12/2023



<b>Protokół homologacji:</b>	WLTP	<b>Rozstaw osi:</b>	2738
<b>Maksymalny moment obrotowy w Nm:</b>	205(TCe) + 205 (E-motor)	<b>Prześwit pojazdu:</b>	180
<b>Rodzaj paliwa:</b>	benzyna / HEV		
<b>Liczba cylindrów:</b>	3		
<b>Norma emisji spalin:</b>	Euro6 Dfull		
<b>Pojemność skokowa (cm3):</b>	1199		

### Wymiary

<b>Zwis przedni:</b>	925
<b>Wysokość pojazdu nieobciążonego z bagażnikiem dachowym (mm):</b>	1645
<b>Wysokość pojazdu nieobciążonego bez bagażnika (mm):</b>	1645
<b>Długość całkowita:</b>	4722
<b>Szerokość całkowita:</b>	1843
<b>Zwis tylny:</b>	1059
<b>Wysokość całkowita:</b>	1645
<b>Szerokość całkowita z lusterkami zewnętrznymi:</b>	2083

### Typ techniczny

<b>Typ techniczny:</b>	RHNRH2L25W1610000C
<b>Liczba miejsc siedzących:</b>	5

### Skrzynia biegów

<b>Rodzaj skrzyni biegów:</b>	automatyczna
<b>Liczba biegów do przodu:</b>	15

### Aerodynamika

<b>Poziom hałasu przy 50 km/h (dB):</b>	67
---	----

### Pojemność bagażnika (dm3)

<b>Pojemność przestrzeni bagażowej min. (dm3):</b>	581
<b>Pojemność przestrzeni bagażowej maks. po złożeniu kanapy (dm3):</b>	1818

Aby uzyskać więcej informacji na temat pojazdu i ceny, skontaktuj się z doradcą handlowym. Prezentowane zdjęcia pojazdu i akcesoriów mają charakter poglądowy. Kolory i niektóre zewnętrzne lub wewnętrzne elementy mogą różnić się od rzeczywistych. Parametry techniczne, wyposażenie, ceny i specyfikacja pojazdów, a także ceny części zamiennych i akcesoriów oraz koszty usług serwisowych, mogą ulegać zmianom i są aktualizowane. Podane informacje nie stanowią oferty w rozumieniu art. 66 i kolejnych Kodeksu cywilnego, a także nie stanowią zaproszenia do rokowań. Indywidualne uzgodnienie właściwości, specyfikacji i ceny pojazdu, części zamiennych lub akcesoriów oraz czasu i sposobu ich dostawy następuje w umowie zawieranej u Autoryzowanych Partnerów

## ZNAJDŹ SWOJĄ SPERSONALIZOWANĄ KONFIGURACJĘ

W INTERNECIE <https://www.renault.pl/>

[GT2DNO](#)

- Skanując swój QR kod

U DEALERA

- Podając doradcy handlowemu kod swojej konfiguracji : GT2DNO



# KONFIGURACJA RENAULT SPACE

Data utworzenia: 09/12/2023



## Niezmierzony położenie przód/tył

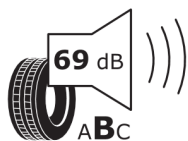
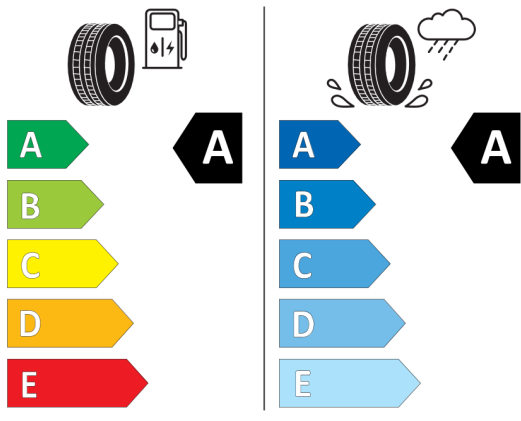


MICHELIN

466061

235/45R20 100 V XL

C1



2020/740

\*W związku ze specyfiką procesu produkcyjnego wybranego modelu, pokazujemy etykiety wszystkich opon możliwych do zamontowania.