



## RENAULT TRAFIC COMBI Grand EQUILIBRE Blue dCi 150

**Silnik:** Blue dCi 150

**Pojemność skokowa (cm3):** 1997

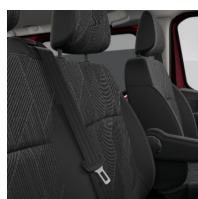
**Rodzaj paliwa:** Diesel

**Rodzaj skrzyni biegów:** manualna



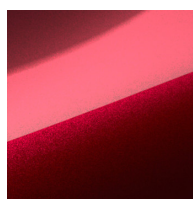


## Opcje i akcesoria



### Tapicerka

tapicerka materiałowa  
JAVA



### Kolor

czerwony carmin



### Opony

Koła stalowe 16", SIRAS

### Inne opcje

czujnik światła i deszczu  
czujniki parkowania przód/bok/tył  
kamera cofania  
klimatyzacja manualna z przodu i z tyłu z dodatkową nagrzewnicą

ogrzewanie dodatkowe tylne (nawiewy + sterowanie)  
podłokietniki w części tylnej  
przyciemniane szyby tylne i tylne boczne  
system EASY LINK z wbudowaną nawigacją (z DAB)  
światła przeciwmgłowe

## Szczegóły dotyczące pakietów

### pakiet Vision (PROJAB ALEVA)

światła przeciwmgłowe  
czujnik światła i deszczu



## pakiet Easy Park

czujniki parkowania przód/bok/tył  
kamera cofania

## pakiet Komfort (CA04 CHAUAD)

klimatyzacja manualna z przodu i z tyłu z dodatkową nagrzewnicą  
ogrzewanie dodatkowe tylne (nawiewy + sterowanie)

## Wyposażenie skonfigurowanego pojazdu

### WYGLĄD

tapicerka materiałowa  
ściany boczne w części tylnej przeszklone  
Drzwi prawe odsuwane przeszklone z  
szybą stałą  
koła stalowe 16"  
wzór felg SIRAS  
drzwi tylne przeszklone, otwierane pod  
kątem 180  
Ściana lewa środkowa przeszklona z  
szybą stałą  
pakiet Ozdobny Medium

### MULTIMEDIA

usługi online

### KOMFORT I WNĘTRZE

półka / przykrycie części bagażowej  
kanapa w 2gim rzędzie  
kanapa w 3cim rzędzie  
komfortowy fotel kierowcy z regulacją  
wysokości, podparcia lędźwiowego i  
podłokietnikiem  
gumowa wykładzina w części ładunkowej

zamykany schowek na desce rozdzielczej  
chromowane elementy wnętrza  
kluczyk z 3 przyciskami  
kierownica ze skóry ekologicznej

### WIDOCZNOŚĆ I OŚWIETLENIE

oświetlenie kabiny LED  
szyby przednie elektryczne z włącznikiem  
impulsowym po stronie kierowcy  
światła do jazdy dziennej LED  
lusterka boczne ogrzewane i sterowane  
elektrycznie  
światła FULL LED  
ogrzewana szyba tylna  
lusterko wewnętrzne  
wycieraczka szyby tylnej

### PROWADZENIE POJAZDU

czujnik ciśnienia w oponach  
system kontroli pasa ruchu  
aktywny system wspomagania nagłego  
hamowania (AEBS)  
regulator prędkości



## OGRZEWANIE I WENTYLACJA

współczynnik klimatyzacji 1234Y

## BEZPIECZEŃSTWO

system wykrywania zmęczenia kierowcy

system eCall

system ABS

sygnalizator niezapiętych pasów

centralny zamek

system wspomagania nagłego hamowania

Poduszka powietrzna kierowcy i pasażera

Poduszki boczne przednie (1 lub 2) oraz

przednie kurtynowe

system kontroli toru jazdy ESP

2 mocowania ISOFIX w 2gim rzędzie

pełnowymiarowe koło zapasowe

przygotowanie do montażu alarmu

inteligentny system rozpoznający znaki drogowe

## Dane techniczne

### Pojemność zbiornika paliwa (l)

pojemność zbiornika paliwa (l): 80

Średnica zawracania (m): 13,8/14,3

### Zużycie paliwa i emisja spalin

WLTP

Emisja CO2 cykl mieszany WLTP 186

(g/km):

Zużycie paliwa cykl mieszany 7.1

WLTP (l/100 km):

### Układ hamulcowy

Hamulce tylne (typ, średnica): DP-280

Hamulce przednie (typ, średnica): DV-296

### Osiągi

Prędkość maksymalna (km/h): 178

Przyspieszenie 0-100 km/h (s): 13,6

### Koła i opony

Opony standardowe: 215/65 R 16

### Układ napędowy

Rodzaj napędu: przedni

### Dopuszczalna masa całkowita

Maksymalna masa całkowita zespołu pojazdów (kg): 5570

Maksymalna masa przyczepy bez hamulca (kg): 750

Maksymalna masa przyczepy z hamulcem (kg): 2500

Maksymalna ładowność (kg): 891

Maksymalna masa całkowita pojazdu (kg): 3070

### Typ nadwozia

Liczba drzwi: 4

Rodzaj nadwozia: Minibus

### Silnik

### Układ kierowniczy



<b>Liczba zaworów:</b>	16	<b>Szerokość całkowita z lusterkami zewnętrznymi:</b>	2282
<b>Typ wtrysku paliwa:</b>	common rail	<b>Rozstaw osi:</b>	3498
<b>Procedura homologacji:</b>	1	<b>Prześwit pojazdu:</b>	190
<b>Moc maksymalna kW (KM):</b>	110 (150)		
<b>Protokół homologacji:</b>	WLTP		
<b>Maksymalny moment obrotowy w Nm:</b>	350	<b>Typ techniczny</b>	
<b>Rodzaj paliwa:</b>	Diesel	<b>Typ techniczny:</b>	JLJM9RMU6WC44A29B0
<b>Liczba cylindrów:</b>	4	<b>Liczba miejsc siedzących:</b>	9
<b>Norma emisji spalin:</b>	EURO6E		
<b>Pojemność skokowa (cm3):</b>	1997	<b>Skrzynia biegów</b>	
		<b>Rodzaj skrzyni biegów:</b>	manualna
<b>Wymiary</b>		<b>Liczba biegów do przodu:</b>	6 (manualna i automatyczna EDC) / 9 (automatyczna)
<b>Zwis przedni:</b>	1014		
<b>Wysokość pojazdu nieobciążonego bez relingów (mm):</b>	1973-1974	<b>Aerodynamika</b>	
<b>Długość całkowita:</b>	5480	<b>Poziom hałasu przy 50 km/h (dB):</b>	70
<b>Szerokość całkowita:</b>	1956		
<b>Wysokość progu załadunku:</b>	552	<b>Pojemność bagażnika (dm3 VDA)</b>	
<b>Maksymalna długość części ładunkowej:</b>	2937	<b>Pojemność przestrzeni bagażowej min. (dm3):</b>	1890
<b>Zwis tylny:</b>	968	<b>Pojemność przestrzeni bagażowej maks. po złożeniu kanapy (dm3):</b>	3570
<b>Dł. części bagażowej na wysokości podłogi za tylną kanapą:</b>	1136		
<b>Wysokość całkowita:</b>	1967		

Aby uzyskać więcej informacji na temat pojazdu i ceny, skontaktuj się z doradcą handlowym. Prezentowane zdjęcia pojazdu i akcesoriów mają charakter poglądowy. Kolory i niektóre zewnętrzne lub wewnętrzne elementy mogą różnić się od rzeczywistych. Parametry techniczne, wyposażenie, ceny i specyfikacja pojazdów, a także ceny części zamiennych i akcesoriów oraz koszty usług serwisowych, mogą ulegać zmianom i są aktualizowane. Podane informacje nie stanowią oferty w rozumieniu art. 66 i kolejnych Kodeksu cywilnego, a także nie stanowią zaproszenia do rokowań. Indywidualne uzgodnienie właściwości, specyfikacji i ceny pojazdu, części zamiennych lub akcesoriów oraz czasu i sposobu ich dostawy następuje w umowie zawieranej u Autoryzowanych Partnerów

ZNAJDŹ SWOJĄ SPERSONALIZOWANĄ KONFIGURACJĘ



## KONFIGURACJA RENAULT TRAFIC COMBI

Data utworzenia: 07/03/2025



W INTERNECIE <https://www.renault.pl/>

[VACG4D](#)

- Skanując swój QR kod

---

U DEALERA

- Podając doradcy handlowemu kod swojej konfiguracji : VACG4D

Upon delivery, the vehicle's user manual is made available to the Customer in digital format. The instructions for use in paper format are available to order in After Sales



## Nieodróżnicowane położenie przód/tył

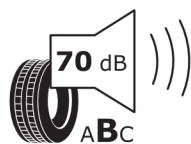
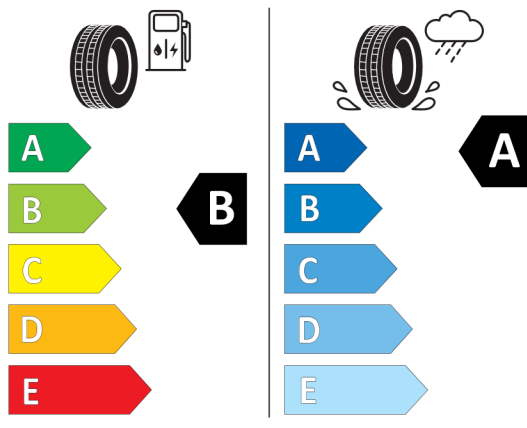


GOODYEAR

544245

215/65R16C 106/104 H

C2



2020/740

\*W związku ze specyfiką procesu produkcyjnego wybranego modelu, pokazujemy etykiety wszystkich opon możliwych do zamontowania.