



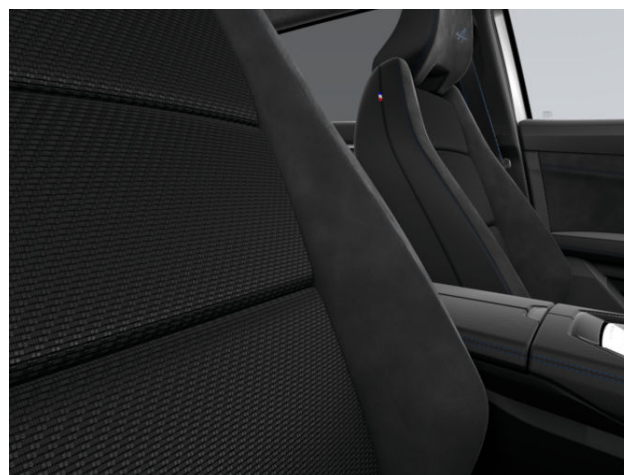
## RENAULT ESPACE esprit Alpine E-Tech full hybrid 200 g.2024

**Silnik:** E-Tech full hybrid 200

**Pojemność skokowa (cm<sup>3</sup>):** 1199

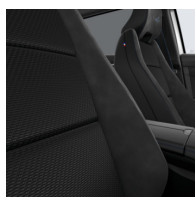
**Rodzaj paliwa:** benzyna / HEV

**Rodzaj skrzyni biegów:** automatyczna



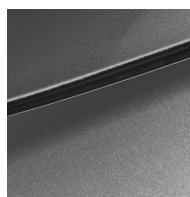


## Opcje i akcesoria



### Tapicerka

czarna tapicerka materiałowa łączona z Alcantarą i niebieskimi szwami



### Kolor

szary schiste



### Opony

felgi aluminiowe 20" daytona

### Inne opcje

światła przednie full LED Matrix vision

## Szczegóły dotyczące pakietów

### pakiet winter comfort 2 (podg. fotele, szyba + fotele. regulowane. elektr.)

podgrzewana przednia szyba  
podgrzewane fotele przednie

### pakiet seats

brak trzeciego rzędu siedzeń  
2 gniazda USB-C z przodu + 2 gniazda USB-C z tyłu



brak podwójnej podłogi bagażnika

## **pakiet advanced driving assist**

podgrzewana kierownica

system active driver assist (ADA)

inteligentny aktywny regulator prędkości (i-ACC)

wyświetlacz Head-Up 9,3" na przedniej szybie

## **Wyposażenie skonfigurowanego pojazdu**

### **WYGLĄD**

szyby przednie barwione, akustyczne i

tylne przyciemniane

obudowy lusterek bocznych w kolorze

czarnym

nadwozie jednokolorowe

pakiet stylistyczny nadwozia esprit Alpine

relingi dachowe

felgi aluminiowe 20"

wzór felg 20" daytona

### **MULTIMEDIA**

system multi-sense (3. generacji) z funkcją

living lights

j. polski

openR link 12" DAB, nawigacja, usługi

Google

ładowarka indukcyjna

funkcja łączności z usługami online na 5

lat

zespół zegarów i wskaźników z kolorowym

12,3-calowym ekranem TFT

### **KOMFORT I WNĘTRZE**

czarna tapicerka materiałowa łączona z

Alcantarą i niebieskimi szwami

szyba przednia akustyczna

kierownica Alpine pokryta tworzywem

Fraganza (TEP)

nawiewy dla pasażerów z tyłu

lusterko do obserwowania pasażerów 2. i

3. rzędu siedzeń

elektrycznie i bezdotykowo otwierana

kłapa bagażnika

pakiet stylistyczny wnętrza esprit Alpine

szyby tylne sterowane elektrycznie

system air quality (filtr PM 2.5, funkcja

oczyszczania powietrza w kabinie)

tylna kanapa przesuwana o 220 mm

kolumna kierownicy regulowana w dwóch

poziomościach

klimatyzacja automatyczna dwustrefowa

podgrzewana tylna szyba

tapicerka materiałowa

centralny zamek

szyby przednie sterowane elektrycznie

przednie zagłówki standardowe

ozdobne listwy progowe

osłony przeciwsłoneczne z oświetleniem

LED

wysoka konsola między przednimi

fotelami z podłokietnikiem



## WIDOCZNOŚĆ I OŚWIETLENIE

kierunkowskazy w lusterkach bocznych  
 czujnik deszczu i zmierzchu  
 kierunkowskazy sekwencyjne  
 trzecie światło stopu  
 oświetlenie ambiente wnętrza  
 światła do jazdy dziennej LED  
 funkcja automatycznej zmiany świateł drogowych na mijania (AHL)  
 tylne światła LED z efektem włókien 3D  
 lusterko wewnętrzne  
 elektrochromatyczne  
 oświetlenie wnętrza LED z włącznikiem dotykowym  
 elektrycznie regulowane i składane  
 lusterka boczne

## PROWADZENIE POJAZDU

system ostrzegający pieszych (AVAS)  
 system multi collision brake (MCB)  
 system kontroli martwego pola (BSW)  
 tryb eco drive  
 aktywny regulator prędkości (ACC)  
 system kontroli bezpiecznej odległości (DW)  
 wskaźnik zmiany prędkości  
 automatyczny elektromechaniczny hamulec postojowy  
 system awaryjnego utrzymywania pasa ruchu (ELKA)  
 czujniki parkowania tył, przód, bok  
 łopatki za kierownicą do regulacji siły rekuperacji  
 kamera cofania

system wspomagania nagłego hamowania podczas jazdy do tyłu (R-AEB)  
 zestaw do naprawy uszkodzenia opony  
 funkcja bezpiecznego wysiadania (OSE)  
 przygotowanie do montażu alkotestu  
 system my safety shield  
 system kontroli zmęczenia kierowcy (DDAW)  
 systemy automatycznej regulacji prędkości (OSP/TSR/ISA)  
 aktywny system wspomagania nagłego hamowania (AEBS)  
 4Control advanced z zawieszeniem wielowahaczowym na tylnej osi

## BEZPIECZEŃSTWO

ESP z systemem Trailer Stability Assist (TSA) i Hill Assist  
 możliwość wyłączenia poduszki powietrznej pasażera  
 mocowanie fotelika ISOFIX  
 ABS  
 AFU  
 pasy bezpieczeństwa z przodu z regulacją wysokości  
 3 zagłówki dla pasażerów z tyłu  
 przygotowanie do montażu alarmu akcesoryjnego  
 pasy bezpieczeństwa trzypunktowe  
 połączenie alarmowe eCall  
 system kontroli ciśnienia w oponach (pośredni)  
 czujnik niezapięcia pasów bezpieczeństwa  
 poduszki powietrzne boczne, kurtynowe  
 poduszki powietrzne kierowcy i pasażera oraz centralna

## Dane techniczne



### Pojemność zbiornika paliwa (l)

pojemność zbiornika paliwa (l): 55

### Bateria i ładowanie

pojemność akumulatora: 2 kWh

### Zużycie paliwa i emisja spalin WLTP

Emisja CO2 cykl mieszany WLTP (g/km): 107

Zużycie paliwa cykl mieszany WLTP (l/100 km): 4,7

### Osiągi

Prędkość maksymalna (km/h): 180

1000 m ze startu zatrzymanego (s): 31,2

400 m ze startu zatrzymanego (s): 17,6

Przyspieszenie 0-100 km/h (s): 8,8

### Układ napędowy

Rodzaj napędu: napęd przedni

### Typ nadwozia

Liczba drzwi: 5

Rodzaj nadwozia: SUV

### Układ kierowniczy

Średnica zawracania (m): 10,4

### Układ hamulcowy

Hamulce tylne (typ, średnica): tarcze pełne 292 mm (bez 4Control)/ 330 mm (z 4Control)

Hamulce przednie (typ, średnica):

tarcze wentylowane 320 mm (bez 4Control)/ 350 mm (z 4Control)

### Koła i opony

Opony standardowe: 235/45 R20 100V

### Dopuszczalna masa całkowita

Maksymalna masa całkowita zespołu pojazdów (kg): 3655

Maksymalna masa przyczepy bez hamulca (kg): 750

Maksymalna masa przyczepy z hamulcem (kg): 1600

Maksymalna ładowność (kg): 407

Minimalna masa pojazdu gotowego do jazdy (bez opcji) (kg): 1587

Maksymalna masa całkowita pojazdu (kg): 2155

### Silnik

Liczba zaworów: 12

Typ wtrysku paliwa: bezpośredni

Procedura homologacji: 1

Moc maksymalna kW (KM): 146 (199)

Protokół homologacji: WLTP

Maksymalny moment obrotowy w Nm: 205(TCe) + 205 (E-motor)

Rodzaj paliwa: benzyna / HEV

Liczba cylindrów: 3

Norma emisji spalin: Euro6 Dfull

Pojemność skokowa (cm3): 1199

### Wymiary

Zwis przedni: 925



<b>Wysokość pojazdu nieobciążonego z relingami (mm):</b>	1645	<b>Liczba miejsc siedzących:</b>	5
<b>Wysokość pojazdu nieobciążonego bez relingów (mm):</b>	1645	<b>Skrzynia biegów</b>	
<b>Długość całkowita:</b>	4722	<b>Rodzaj skrzyni biegów:</b>	automatyczna
<b>Szerokość całkowita:</b>	1843	<b>Liczba biegów do przodu:</b>	15
<b>Zwis tylny:</b>	1059	<b>Aerodynamika</b>	
<b>Wysokość całkowita:</b>	1645	<b>Poziom hałasu przy 50 km/h (dB):</b>	67
<b>Szerokość całkowita z lusterkami zewnętrznymi:</b>	2083	<b>Pojemność bagażnika (dm<sup>3</sup>)</b>	
<b>Rozstaw osi:</b>	2738	<b>Pojemność przestrzeni bagażowej min. (dm<sup>3</sup>):</b>	581 (692 l) / 777 (943 l)
<b>Prześwit pojazdu:</b>	180	<b>Pojemność przestrzeni bagażowej maks. po złożeniu kanapy (dm<sup>3</sup>):</b>	1818 (2224 l)
<b>Typ techniczny</b>			
<b>Typ techniczny:</b>	RHNRH2L25W1610000E		

Aby uzyskać więcej informacji na temat pojazdu i ceny, skontaktuj się z doradcą handlowym. Prezentowane zdjęcia pojazdu i akcesoriów mają charakter poglądowy. Kolory i niektóre zewnętrzne lub wewnętrzne elementy mogą różnić się od rzeczywistych. Parametry techniczne, wyposażenie, ceny i specyfikacja pojazdów, a także ceny części zamiennych i akcesoriów oraz koszty usług serwisowych, mogą ulegać zmianom i są aktualizowane. Podane informacje nie stanowią oferty w rozumieniu art. 66 i kolejnych Kodeksu cywilnego, a także nie stanowią zaproszenia do rokowań. Indywidualne uzgodnienie właściwości, specyfikacji i ceny pojazdu, części zamiennych lub akcesoriów oraz czasu i sposobu ich dostawy następuje w umowie zawieranej u Autoryzowanych Partnerów

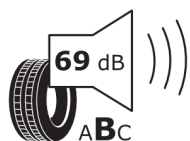
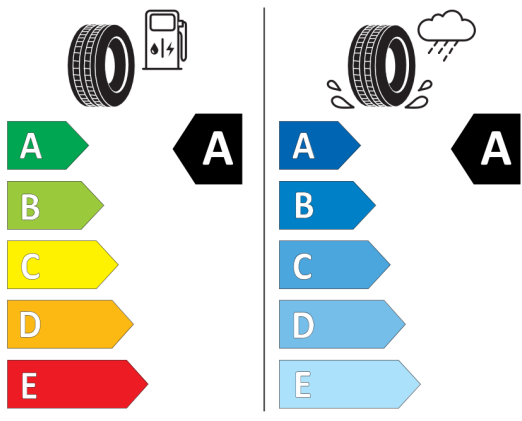


## Nieźróźnicowane półoźenie przód/tył



MICHELIN 466061

235/45R20 100 V XL C1



2020/740

\*W związku ze specyfiką procesu produkcyjnego wybranego modelu, pokazujemy etykiety wszystkich opon możliwych do zamontowania.