



## RENAULT AUSTRAL techno mild hybrid 160 auto g.2024

**Silnik:** mild hybrid 160 auto

**Pojemność skokowa (cm3):** 1332

**Rodzaj paliwa:** benzyna / mild hybrid

**Rodzaj skrzyni biegów:** automatyczna



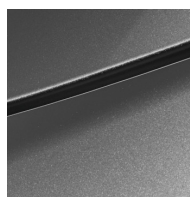


## Opcje i akcesoria



### Tapicerka

szaro-czarna tapicerka materiałowa łączona z elementami skóry ekologicznej



### Kolor

szary schiste



### Opony

felgi aluminiowe 19" komah

### Inne opcje

koło zapasowe dojazdowe

## Szczegóły dotyczące pakietów

### pakiet winter premium

podgrzewane fotele przednie

podgrzewana przednia szyba

podgrzewana kierownica

fotel kierowcy regulowany elektrycznie z funkcją masażu i pamięcią ustawień

### pakiet safety



system wspomagania nagłego hamowania podczas jazdy do tyłu (R-AEB)  
system kontroli martwego pola (BSW)  
funkcja bezpiecznego wysiadania (OSE)

## Wyposażenie skonfigurowanego pojazdu

### WYGLĄD

obudowy lusterek bocznych w kolorze czarnym  
szyby przednie barwione i tylne przyciemniane  
felgi aluminiowe 19"  
wzór felg 19" komah  
nadwozie jednokolorowe

### MULTIMEDIA

openR link 12" DAB, nawigacja, usługi Google, Arkamys z 6 głośnikami  
zespół zegarów i wskaźników z kolorowym 12,3-calowym ekranem TFT  
elektroniczna instrukcja pojazdu w systemie multimedialnym  
ładowarka indukcyjna  
system multi-sense (3. generacji) z funkcją living lights  
funkcja łączności z usługami online na 5 lat  
2 gniazda USB-C z przodu + 2 gniazda USB-C z tyłu

### KOMFORT I WNĘTRZE

podgrzewana tylna szyba  
nawiewy dla pasażerów z tyłu  
centralny zamek  
kolumna kierownicy regulowana w dwóch płaszczyznach  
szyby tylne sterowane elektrycznie

szyby przednie sterowane elektrycznie  
przednie zagłówki standardowe  
klimatyzacja automatyczna dwustrefowa  
przesuwana tylna kanapa w układzie 1/3-2/3 z podłokietnikiem i regulowanym oparciem  
szaro-czarna tapicerka materiałowa łączona z elementami skóry ekologicznej  
szyba przednia akustyczna  
kierownica pokryta tworzywem Fraganza (TEP)  
tapicerka materiałowa  
osłony przeciwsłoneczne z oświetleniem LED  
wysoka konsola między przednimi fotelami z podłokietnikiem

### WIDOCZNOŚĆ I OŚWIETLENIE

lusterko wewnętrzne  
elektrochromatyczne  
lusterko wewnętrzne do obserwowania dzieci z tyłu  
elektrycznie regulowane i składane  
lusterka boczne  
funkcja automatycznej zmiany świateł drogowych na mijania (AHL)  
oświetlenie ambiente wnętrza  
czujnik deszczu i zmierzchu  
oświetlenie wnętrza LED z włącznikiem dotykowym  
tylne światła LED  
trzęcie światła stopu



światła przednie full LED Adaptive vision w kształcie litery C + AFS

światła do jazdy dziennej LED

kierunkowskazy w lusterkach bocznych

systemy automatycznej regulacji prędkości (OSP/TSR/ISA)

aktywny system wspomagania nagłego hamowania (AEBS)

## PROWADZENIE POJAZDU

system awaryjnego utrzymywania pasa ruchu (ELKA)

system kontroli bezpiecznej odległości (DW)

aktywny regulator prędkości (ACC)

system hill assist

czujniki parkowania tył, przód, bok

kamera cofania

tryb eco drive

łopatki za kierownicą

wskaźnik zmiany biegu (GSI)

automatyczny elektromechaniczny

hamulec postojowy

system multi collision brake (MCB)

przygotowanie do montażu alkotestu

system my safety shield

system kontroli zmęczenia kierowcy (DDAW)

## BEZPIECZEŃSTWO

system kontroli ciśnienia w oponach (pośredni)

czujnik niezapięcia pasów bezpieczeństwa

poduszki powietrzne boczne, kurtynowe

pasy bezpieczeństwa trzypunktowe

3 zagłówki dla pasażerów z tyłu

mocowanie fotelika ISOFIX

ABS

AFU

połączenie alarmowe eCall

pasy bezpieczeństwa z przodu z regulacją wysokości

poduszki powietrzne kierowcy i pasażera oraz centralna

możliwość wyłączenia poduszki powietrznej pasażera

## Dane techniczne

### Pojemność zbiornika paliwa (l)

pojemność zbiornika paliwa (l): 55

### Zużycie paliwa i emisja spalin

#### WLTP

Emisja CO<sub>2</sub> cykl mieszany WLTP (g/km): 141

Zużycie paliwa cykl mieszany WLTP (l/100 km): 6.2

### Osiągi

Prędkość maksymalna (km/h): 180

Przyspieszenie 0-100 km/h (s): 9,7

### Układ napędowy

Rodzaj napędu: napęd przedni

### Typ nadwozia

Liczba drzwi: 5

Rodzaj nadwozia: SUV



## Układ kierowniczy

Średnica zawracania (m): 11,4 (10,1 z 4Control)

## Układ hamulcowy

Hamulce tylne (typ, średnica): tarczowe pełne 292 mm

Hamulce przednie (typ, średnica): tarczowe wentylowane 296 mm

## Koła i opony

Opony standardowe: 205/55 R19 97V

## Dopuszczalna masa całkowita

Maksymalna masa całkowita zespołu pojazdów (kg): 3803

Maksymalna masa przyczepy bez hamulca (kg): 750

Maksymalna masa przyczepy z hamulcem (kg): 1800

Maksymalna ładowność (kg): 430

Minimalna masa pojazdu gotowego do jazdy (bez opcji) (kg): 1464

Maksymalna masa całkowita pojazdu (kg): 2003

## Silnik

Liczba zaworów: 16

Typ wtrysku paliwa: bezpośredni

Procedura homologacji: 1

Moc maksymalna kW (KM): 116 (158)

Protokół homologacji: WLTP

Maksymalny moment obrotowy w Nm: 270

Rodzaj paliwa: benzyna / mild hybrid

Liczba cylindrów: 4

Norma emisji spalin: Euro6 Dfull

Pojemność skokowa (cm<sup>3</sup>): 1332

## Wymiary

Długość całkowita: 4510

Szerokość całkowita: 2083

Wysokość całkowita: 1621

Rozstaw osi: 2667

Prześwit pojazdu: 181

## Typ techniczny

Typ techniczny: RHNHF1BJ5W1320000B

Liczba miejsc siedzących: 5

## Skrzynia biegów

Rodzaj skrzyni biegów: automatyczna

Liczba biegów do przodu: 1 (7 w trybie manualnym)

## Aerodynamika

Poziom hałasu przy 50 km/h (dB): 68

## Pojemność bagażnika (dm<sup>3</sup> VDA)

Pojemność przestrzeni bagażowej min. (dm<sup>3</sup>): 500 (E-Tech: 430) / 575 z przesuwaną kanapą (E-Tech: 555)

Pojemność przestrzeni bagażowej maks. po złożeniu kanapy (dm<sup>3</sup>): 1525 (E-Tech: 1455)



Aby uzyskać więcej informacji na temat pojazdu i ceny, skontaktuj się z doradcą handlowym. Prezentowane zdjęcia pojazdu i akcesoriów mają charakter poglądowy. Kolory i niektóre zewnętrzne lub wewnętrzne elementy mogą różnić się od rzeczywistych. Parametry techniczne, wyposażenie, ceny i specyfikacja pojazdów, a także ceny części zamiennych i akcesoriów oraz koszty usług serwisowych, mogą ulegać zmianom i są aktualizowane. Podane informacje nie stanowią oferty w rozumieniu art. 66 i kolejnych Kodeksu cywilnego, a także nie stanowią zaproszenia do rokowań. Indywidualne uzgodnienie właściwości, specyfikacji i ceny pojazdu, części zamiennych lub akcesoriów oraz czasu i sposobu ich dostawy następuje w umowie zawieranej u Autoryzowanych Partnerów

---

### ZNAJDŹ SWOJĄ SPERSONALIZOWANĄ KONFIGURACJĘ

W INTERNECIE <https://www.renault.pl/>

[BSUXYZ](#)

- Skanując swój QR kod

---

### U DEALERA

- Podając doradcy handlowemu kod swojej konfiguracji : BSUXYZ

Upon delivery, the vehicle's user manual is made available to the Customer in digital format. The instructions for use in paper format are available to order in After Sales



## Nieźróźnicowane poźózenie przód/tył

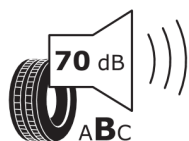
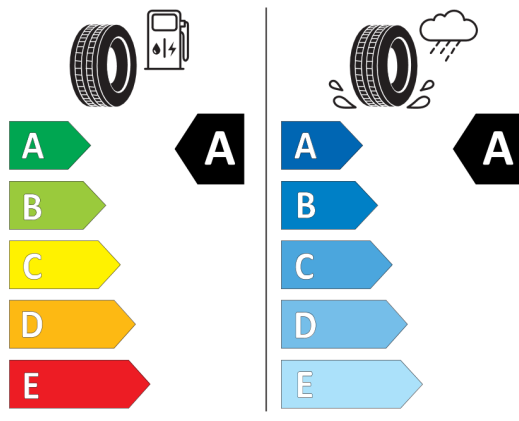


MICHELIN

631322

205/55R19 97 V XL

C1



2020/740

\*W zwiąźku ze specyfiką procesu produkcyjnego wybranego modelu, pokazujemy etykiety wszystkich opon możliwych do zamontowania.