



RENAULT RAFALE esprit Alpine E-Tech 4x4 300

Silnik: E-Tech 4x4 300

Pojemność skokowa (cm³): 1199

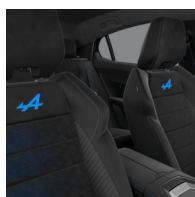
Rodzaj paliwa: benzyna / PHEV

Rodzaj skrzyni biegów: automatyczna



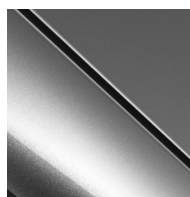


Opcje i akcesoria



Tapicerka

tapicerka z Alcantary
łączona ze skórą
ekologiczną TEP czarno-
niebieska



Kolor

szary schiste



Opony

felgi aluminiowe 20"
castellet

Inne opcje

fotele przednie regulowane elektrycznie z
pamięcią ustawień i reg. lędź. z masażem
dla kierowcy
opony całoroczne

Szczegóły dotyczące pakietów

pakiet Harman Kardon

zestaw 11 głośników premium + subwoofer
system nagłośnienia premium Harman Kardon 485W



pakiet driving

światła przednie full LED Matrix vision
system active driver assist (ADA)
inteligentny aktywny regulator prędkości (i-ACC)

pakiet city premium

czujniki parkowania tył, przód, bok + Hands Free Parking
kamera 3D 360 st.
elektrycznie regulowane i składane lusterka boczne z pamięcią
oświetlenie podłoża logo Renault z lusterek bocznych

Wyposażenie skonfigurowanego pojazdu

WYGLĄD

ozdobna listwa progu bagażnika
nadwozie jednokolorowe
pakiet stylistyczny nadwozia esprit Alpine
obudowy lusterek bocznych w kolorze czarnym
felgi aluminiowe 20"
szyby przednie barwione, akustyczne i tylne przyciemniane
wzór felg 20" castellet

MULTIMEDIA

gniazdo 12V + 2 gniazda USB-C z przodu + 4 gniazda USB-C z tyłu
język polski
elektroniczna instrukcja pojazdu w systemie multimedialnym
funkcja łączności z usługami online na 5 lat
system multi-sense (3. generacji) z funkcją living lights
zespół zegarów i wskaźników z kolorowym 12,3-calowym ekranem TFT

ładowarka indukcyjna

KOMFORT I WNĘTRZE

kierownica Alpine pokryta tworzywem
Fraganza (TEP)
tapicerka z Alcantary łączona ze skórą ekologiczną TEP czarno-niebieska
podgrzewana przednia szyba
podgrzewana kierownica
podgrzewane fotele przednie
ozdobne listwy progowe
nawiewy dla pasażerów z tyłu
lusterko wewnętrzne do obserwowania dzieci z tyłu
osłony przeciwsłoneczne z oświetleniem LED
pakiet stylistyczny wnętrza esprit Alpine
wysoka konsola między przednimi fotelami z podłokietnikiem
elektrycznie otwierana kłapa bagażnika
szyby tylne sterowane elektrycznie
system air quality (filtr PM 2.5, funkcja oczyszczania powietrza w kabinie)
tylna kanapa dzielona 40/20/40



podgrzewana tylna szyba
centralny zamek
kolumna kierownicy regulowana w dwóch płaszczyznach
szyby przednie sterowane elektrycznie
przednie zagłówki z regulacją portfelową
klimatyzacja automatyczna dwustrefowa

WIDOCZNOŚĆ I OŚWIETLENIE

czujnik deszczu i zmierzchu
kierunkowskazy sekwencyjne
funkcja automatycznej zmiany świateł drogowych na mijania (AHL)
trzecie światło stopu
światła tylne LED z efektem włókien 3D
lusterko wewnętrzne elektrochromatyczne
oświetlenie ambiente wnętrza
światła do jazdy dziennej LED
oświetlenie wnętrza LED z włącznikiem dotykowym
kierunkowskazy w lusterkach bocznych

PROWADZENIE POJAZDU

łopatki za kierownicą
system wspomagania nagłego hamowania podczas jazdy do tyłu (R-AEB)
zestaw do naprawy uszkodzenia opony
funkcja bezpiecznego wysiadania (OSE)
system awaryjnego utrzymywania pasa ruchu (ELKA)
system 4Control advanced
system kontroli bezpiecznej odległości (DW)
wskaźnik zmiany biegu (GSI)
system kontroli martwego pola (BSW)
tryb eco drive
aktywny regulator prędkości (ACC)

system kontroli zmęczenia kierowcy (DDAW)
automatyczny elektromechaniczny hamulec postojowy
aktywny system wspomagania nagłego hamowania (AEBS)
przygotowanie do montażu alkotestu
system ostrzegający pieszych (AVAS)
systemy automatycznej regulacji prędkości (OSP/TSR/ISA)
system multi collision brake (MCB)
system my safety shield

BEZPIECZEŃSTWO

pasy bezpieczeństwa trzypunktowe
mocowanie fotelika ISOFIX
ABS
AFU
połączenie alarmowe eCall
system kontroli ciśnienia w oponach (pośredni)
przygotowanie do montażu alarmu
poduszki powietrzne boczne, kurtynowe
pasy bezpieczeństwa z przodu z regulacją wysokości
poduszki powietrzne kierowcy i pasażera oraz centralna
ESP z systemem Trailer Stability Assist (TSA), Hill Assist i Hill Descent Control
3 zagłówki dla pasażerów z tyłu
czujnik niezapięcia pasów bezpieczeństwa

BATERIA I ŁADOWANIE

akumulator trakcyjny 22 kWh
ładowarka pokładowa jednofazowa 7,4 kW
kabel do ładowania mode 2 typ2 -
gniazdko domowe (Flexicharger) 2,3 kW (10A)



Dane techniczne

Pojemność zbiornika paliwa (l)

pojemność zbiornika paliwa (l): 55

Bateria i ładowanie

pojemność akumulatora: 22 kWh

ładowanie AC: do 7,4 kW

napięcie nominalne: 400V

Zużycie paliwa i emisja spalin WLTP

Emisja CO₂ cykl mieszany
ważony WLTP (g/km): 14

Zużycie paliwa cykl mieszany
ważony WLTP (l/100 km): 0.6

PHEV - zużycie energii
elektrycznej w cyklu mieszanym
WLTP (kWh/100 km): 20.8

PHEV - zasięg w cyklu
mieszanym WLTP (km): 98

Emisja CO₂ cykl mieszany WLTP
(g/km): 139

Zużycie paliwa cykl mieszany
WLTP (l/100 km): 6.1

Osiągi

Prędkość maksymalna (km/h): 180
1000 m ze startu zatrzymanego
(s): 26,9

400 m ze startu zatrzymanego
(s): 14,6

Przyspieszenie 0-100 km/h (s): 6,4

Układ napędowy

Rodzaj napędu: 4x4

Typ nadwozia

Liczba drzwi: 5

Rodzaj nadwozia: SUV Coupe

Układ kierowniczy

Średnica zawracania (m): 10,4

Układ hamulcowy

Hamulce tylne (typ,
średnica): tarczowe pełne
330 mm

Hamulce przednie
(typ, średnica): tarczowe
wentylowane 350
mm

Koła i opony

Opony standardowe: 245/45 R20 100V

Dopuszczalna masa całkowita

Maksymalna masa całkowita
zespołu pojazdów (kg): 3940

Maksymalna masa przyczepy
bez hamulca (kg): 750

Maksymalna masa przyczepy z
hamulcem (kg): 1500

Maksymalna ładowność (kg): 412

Minimalna masa pojazdu
gotowego do jazdy (bez opcji)
(kg): 1934

Maksymalna masa całkowita
pojazdu (kg): 2440

Silnik

Liczba zaworów: 12

Procedura homologacji: 1

Moc maksymalna kW (KM): 221 (300)



Protokół homologacji:	WLTP	Rozstaw osi:	2738
Maksymalny moment obrotowy w Nm:	230 (TCe) + 205 (E-motor 1) + 195 (E-motor 2)	Prześwit pojazdu:	155
Rodzaj paliwa:	benzyna / PHEV	Typ techniczny:	RHNDP4S45W1700000E
Liczba cylindrów:	3	Liczba miejsc siedzących:	5
Norma emisji spalin:	Euro6 Dfull		
Pojemność skokowa (cm³):	1199		

Wymiary

Zwis przedni:	942
Wysokość pojazdu nieobciążonego z relingami (mm):	1613
Długość całkowita:	4710
Szerokość całkowita:	1866
Wysokość bez obciążenia z otwartą klapą tylną:	2251
Zwis tylny:	1029
Wysokość całkowita:	1613
Szerokość całkowita z lusterkami zewnętrznymi:	2085
Szerokość dolnej części bagażnika:	1031

Typ techniczny

Typ techniczny:	RHNDP4S45W1700000E
Liczba miejsc siedzących:	5

Skrzynia biegów

Rodzaj skrzyni biegów:	automatyczna
Liczba biegów do przodu:	15

Aerodynamika

Poziom hałasu przy 50 km/h (dB):	66
-----------------------------------------	----

Pojemność bagażnika (dm³ VDA)

Pojemność przestrzeni bagażowej min. (dm³):	HEV: 528 (630 l) / PHEV: 539 l
Pojemność przestrzeni bagażowej maks. po złożeniu kanapy (dm³):	HEV: 1600 (1910 l) / PHEV: 1826 l

Aby uzyskać więcej informacji na temat pojazdu i ceny, skontaktuj się z doradcą handlowym. Prezentowane zdjęcia pojazdu i akcesoriów mają charakter poglądowy. Kolory i niektóre zewnętrzne lub wewnętrzne elementy mogą różnić się od rzeczywistych. Parametry techniczne, wyposażenie, ceny i specyfikacja pojazdów, a także ceny części zamiennych i akcesoriów oraz koszty usług serwisowych, mogą ulegać zmianom i są aktualizowane. Podane informacje nie stanowią oferty w rozumieniu art. 66 i kolejnych Kodeksu cywilnego, a także nie stanowią zaproszenia do rokowań. Indywidualne uzgodnienie właściwości, specyfikacji i ceny pojazdu, części zamiennych lub akcesoriów oraz czasu i sposobu ich dostawy następuje w umowie zawieranej u Autoryzowanych Partnerów

ZNAJDŹ SWOJĄ SPERSONALIZOWANĄ KONFIGURACJĘ

W INTERNECIE <https://www.renault.pl/>

[LATIWX](#)

- Skanując swój QR kod



KONFIGURACJA RENAULT RAFALE

Data utworzenia: 22/02/2025



U DEALERA

- Podając doradcy handlowemu kod swojej konfiguracji : LATIWX

Upon delivery, the vehicle's user manual is made available to the Customer in digital format. The instructions for use in paper format are available to order in After Sales

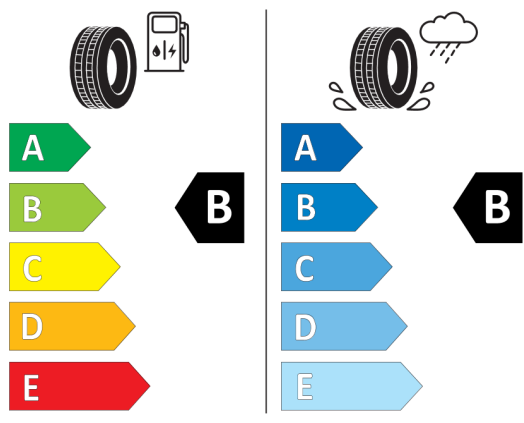


Nieźróźnicowane półoźenie przód/tył



MICHELIN 726746

245/45R20 103 V XL C1



*W zwiąźku ze specyfiką procesu produkcyjnego wybranego modelu, pokazujemy etykiety wszystkich opon możliwych do zamontowania.