



RENAULT RAFALE esprit Alpine E-Tech full hybrid 200

Silnik: E-Tech full hybrid 200

Pojemność skokowa (cm³): 1199

Rodzaj paliwa: benzyna / HEV

Rodzaj skrzyni biegów: automatyczna



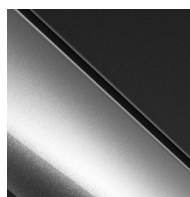


Opcje i akcesoria



Tapicerka

tapicerka z Alcantary
łączona ze skórą
ekologiczną TEP czarno-
niebieska



Kolor

szary schiste z dachem
czarny etoile



Opony

felgi aluminiowe 20"
castellet

Inne opcje

fotele przednie regulowane elektrycznie z
pamięcią ustawień i reg. lędź. z masażem
dla kierowcy

nadwozie dwukolorowe
panoramiczny szklany dach solarbay
wyświetlacz Head-Up 9,3" na przedniej
szybie

Szczegóły dotyczące pakietów

pakiet Harman Kardon

zestaw 11 głośników premium + subwoofer
system nagłośnienia premium Harman Kardon 485W

pakiet driving



światła przednie full LED Matrix vision
system active driver assist (ADA)
inteligentny aktywny regulator prędkości (i-ACC)

pakiet city premium

czujniki parkowania tył, przód, bok + Hands Free Parking
kamera 3D 360 st.
elektrycznie regulowane i składane lusterka boczne z pamięcią
oświetlenie podłoża logo Renault z lusterek bocznych

Wyposażenie skonfigurowanego pojazdu

WYGLĄD

ozdobna listwa progu bagażnika
pakiet stylistyczny nadwozia esprit Alpine
obudowy lusterek bocznych w kolorze czarnym
felgi aluminiowe 20"
szyby przednie barwione, akustyczne i tylne przyciemniane
wzór felg 20" castellet

MULTIMEDIA

gniazdo 12V + 2 gniazda USB-C z przodu + 4 gniazda USB-C z tyłu
język polski
elektroniczna instrukcja pojazdu w systemie multimedialnym
funkcja łączności z usługami online na 5 lat
system multi-sense (3. generacji) z funkcją living lights
zespół zegarów i wskaźników z kolorowym 12,3-calowym ekranem TFT
ładowarka indukcyjna

KOMFORT I WNĘTRZE

kierownica Alpine pokryta tworzywem Fraganza (TEP)
tapicerka z Alcantary łączona ze skórą ekologiczną TEP czarno-niebieska
podgrzewana przednia szyba
podgrzewana kierownica
podgrzewane fotele przednie
ozdobne listwy progowe
nawiewy dla pasażerów z tyłu
lusterko wewnętrzne do obserwowania dzieci z tyłu
osłony przeciwsłoneczne z oświetleniem LED
pakiet stylistyczny wnętrza esprit Alpine
wysoka konsola między przednimi fotelami z podłokietnikiem
elektrycznie otwierana klapa bagażnika
szyby tylne sterowane elektrycznie
system air quality (filtr PM 2.5, funkcja oczyszczania powietrza w kabinie)
tylna kanapa dzielona 40/20/40
podgrzewana tylna szyba
centralny zamek



kolumna kierownicy regulowana w dwóch płaszczyznach

szyby przednie sterowane elektrycznie

przednie zagłówki z regulacją portfelową

klimatyzacja automatyczna dwustrefowa

WIDOCZNOŚĆ I OŚWIETLENIE

czujnik deszczu i zmierzchu

kierunkowskazy sekwencyjne

funkcja automatycznej zmiany świateł drogowych na mijania (AHL)

trzecie światło stopu

światła tylne LED z efektem włókien 3D

lusterko wewnętrzne

elektrochromatyczne

oświetlenie ambiente wnętrza

światła do jazdy dziennej LED

oświetlenie wnętrza LED z włącznikiem dotykowym

kierunkowskazy w lusterkach bocznych

PROWADZENIE POJAZDU

łopatki za kierownicą

system wspomagania nagłego hamowania

podczas jazdy do tyłu (R-AEB)

zestaw do naprawy uszkodzenia opony

funkcja bezpiecznego wysiadania (OSE)

system awaryjnego utrzymywania pasa ruchu (ELKA)

system 4Control advanced

system kontroli bezpiecznej odległości (DW)

wskaźnik zmiany biegu (GSI)

system kontroli martwego pola (BSW)

tryb eco drive

aktywny regulator prędkości (ACC)

system kontroli zmęczenia kierowcy (DDAW)

automatyczny elektromechaniczny

hamulec postojowy

aktywny system wspomagania nagłego hamowania (AEBS)

przygotowanie do montażu alkotestu

system ostrzegający pieszych (AVAS)

systemy automatycznej regulacji

prędkości (OSP/TSR/ISA)

system multi collision brake (MCB)

system my safety shield

BEZPIECZEŃSTWO

pasy bezpieczeństwa trzypunktowe

mocowanie fotelika ISOFIX

ABS

AFU

połączenie alarmowe eCall

system kontroli ciśnienia w oponach (pośredni)

przygotowanie do montażu alarmu

poduszki powietrzne boczne, kurtynowe

pasy bezpieczeństwa z przodu z regulacją wysokości

poduszki powietrzne kierowcy i pasażera oraz centralna

ESP z systemem Trailer Stability Assist (TSA), Hill Assist i Hill Descent Control

3 zagłówki dla pasażerów z tyłu

czujnik niezapięcia pasów bezpieczeństwa

BATERIA I ŁADOWANIE

akumulator trakcyjny 2 kWh

Dane techniczne

**Pojemność zbiornika paliwa (l)**

pojemność zbiornika paliwa (l): 55

Liczba drzwi: 5

Rodzaj nadwozia: SUV Coupe

Bateria i ładowanie

pojemność akumulatora: 2 kWh

ładowanie AC: do 7,4 kW

napięcie nominalne: 400V

Układ kierowniczy

Średnica zawracania (m): 10,4

Zużycie paliwa i emisja spalin**WLTP**

Emisja CO2 cykl mieszany nie

ważony WLTP (g/km): dotyczy

Zużycie paliwa cykl mieszany nie

ważony WLTP (l/100 km): dotyczy

PHEV - zużycie energii nie

elektrycznej w cyklu dotyczy

mieszanym WLTP (kWh/100 km):

PHEV - zasięg w cyklu nie

mieszanym WLTP (km): dotyczy

Emisja CO2 cykl mieszany WLTP 107

(g/km):

Zużycie paliwa cykl mieszany 4.7

WLTP (l/100 km):

Osiągi

Prędkość maksymalna (km/h): 180

1000 m ze startu zatrzymanego 30,6

(s):

400 m ze startu zatrzymanego 17,1

(s):

Przyspieszenie 0-100 km/h (s): 8,9

Układ napędowy

Rodzaj napędu: przedni

Typ nadwozia**Układ hamulcowy**

Hamulce tylne (typ, tarczowe pełne

średnica): 330 mm

Hamulce przednie tarczowe

(typ, średnica): wentylowane 350

mm

Koła i opony

Opony standardowe: 245/45 R20 100V

Dopuszczalna masa całkowita

Maksymalna masa całkowita 3680

zespołu pojazdów (kg):

Maksymalna masa przyczepy 750

bez hamulca (kg):

Maksymalna masa przyczepy z 1500

hamulcem (kg):

Maksymalna ładowność (kg): 401

Minimalna masa pojazdu 1660

gotowego do jazdy (bez opcji

(kg):

Maksymalna masa całkowita 2180

pojazdu (kg):

Silnik

Liczba zaworów: 12

Procedura homologacji: 1

Moc maksymalna kW (KM): 146 (199)

Protokół homologacji: WLTP

Maksymalny moment 205 (TCe) + 205

obrotowy w Nm: (E-motor)

Rodzaj paliwa: benzyna / HEV



Liczba cylindrów: 3
Norma emisji spalin: Euro6 Dfull
Pojemność skokowa (cm3): 1199

Typ techniczny

Typ techniczny: RHNDH2R25W362A000
Liczba miejsc siedzących: 5

Wymiary

Zwis przedni: 942
Wysokość pojazdu nieobciążonego z relingami (mm): 1613
Długość całkowita: 4710
Szerokość całkowita: 1866
Wysokość bez obciążenia z otwartą klapą tylną: 2251
Zwis tylny: 1029
Wysokość całkowita: 1613
Szerokość całkowita z lusterkami zewnętrznymi: 2085
Szerokość dolnej części bagażnika: 1031
Rozstaw osi: 2738
Prześwit pojazdu: 174

Skrzynia biegów

Rodzaj skrzyni biegów: automatyczna
Liczba biegów do przodu: 15

Aerodynamika

Poziom hałasu przy 50 km/h (dB): 66

Pojemność bagażnika (dm3 VDA)

Pojemność przestrzeni bagażowej min. (dm3): HEV: 528 (630 l) / PHEV: 539 l
Pojemność przestrzeni bagażowej maks. po złożeniu kanapy (dm3): HEV: 1600 (1910 l) / PHEV: 1826 l

Aby uzyskać więcej informacji na temat pojazdu i ceny, skontaktuj się z doradcą handlowym. Prezentowane zdjęcia pojazdu i akcesoriów mają charakter poglądowy. Kolory i niektóre zewnętrzne lub wewnętrzne elementy mogą różnić się od rzeczywistych. Parametry techniczne, wyposażenie, ceny i specyfikacja pojazdów, a także ceny części zamiennych i akcesoriów oraz koszty usług serwisowych, mogą ulegać zmianom i są aktualizowane. Podane informacje nie stanowią oferty w rozumieniu art. 66 i kolejnych Kodeksu cywilnego, a także nie stanowią zaproszenia do rokowań. Indywidualne uzgodnienie właściwości, specyfikacji i ceny pojazdu, części zamiennych lub akcesoriów oraz czasu i sposobu ich dostawy następuje w umowie zawieranej u Autoryzowanych Partnerów

ZNAJDŹ SWOJĄ SPERSONALIZOWANĄ KONFIGURACJĘ

W INTERNECIE <https://www.renault.pl/>

[EK7EQY](#)

- Skanując swój QR kod

U DEALERA

- Podając doradcy handlowemu kod swojej konfiguracji : EK7EQY



KONFIGURACJA RENAULT RAFALE

Data utworzenia: 14/01/2025



Upon delivery, the vehicle's user manual is made available to the Customer in digital format. The instructions for use in paper format are available to order in After Sales

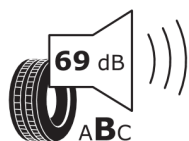
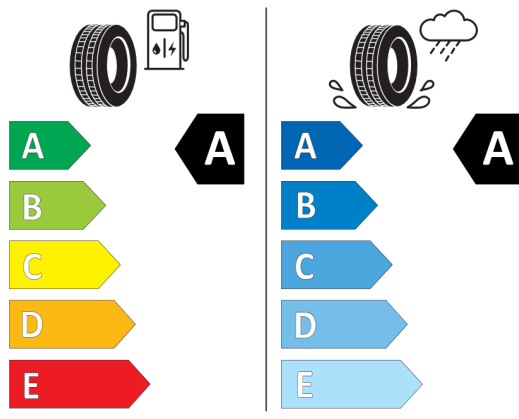


Nieźróźnicowane półoźenie przód/tył



Bridgestone 27556

245/45 R20 99 V C1



2020/740

*W zwiąźku ze specyfiką procesu produkcyjnego wybranego modelu, pokazujemy etykiety wszystkich opon możliwych do zamontowania.