



RENAULT TRAFIC Furgon EXTRA L2H1 HD 2.0 dCi 130

Silnik: dCi 130

Pojemność skokowa (cm3): 1997

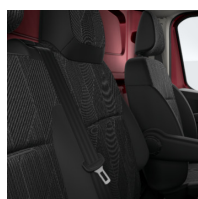
Rodzaj paliwa: DIESEL

Rodzaj skrzyni biegów: manualna



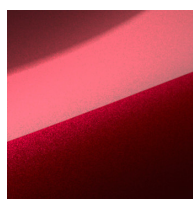


Opcje i akcesoria



Tapicerka

tapicerka materiałowa
JAVA



Kolor

czerwony carmin



Opony

16" koła stalowe z
kołpakami Mini

Inne opcje

czujnik światła i deszczu
dodatkowa podłoga antypoślizgowa i
wodoodporna

wewnętrzne panele zabezpieczające do
połowy wysokości ścianki w tylnej strefie
pojazdu
światła przeciwmgłowe

Szczegóły dotyczące pakietów

pakiet Vision

światła przeciwmgłowe
czujnik światła i deszczu

Pakiet Cargo 1



dodatkowa podłoga antypoślizgowa i wodoodporna
wewnętrzne panele zabezpieczające do połowy wysokości ścianki w tylnej strefie pojazdu

Wyposażenie skonfigurowanego pojazdu

WYGLĄD

tapicerka materiałowa JAVA

BEZPIECZEŃSTWO - ADAS - SPECJALISTYCZNE

system ABS
centralny zamek
lusterko "Wide View"
pasy bezpieczeństwa z regulacją
wysokości i napinaczem
kamera cofania
system ostrzegania o zmęczeniu
kierowcy
inteligentny system rozpoznawania
znaków drogowych
sygnalizator niezapiętych pasów
system wspomagania nagłego
hamowania
Poduszka powietrzna kierowcy i pasażera
system kontroli toru jazdy ESP
aktywny system wspomagania nagłego
hamowania (AEBS)
regulator prędkości
pełnowymiarowe koło zapasowe
czujnik ciśnienia w oponach
system kontroli pasa ruchu
czujniki parkowania tył
światła do jazdy dziennej LED
światła FULL LED

MULTIMEDIA

System EASY LINK z DAB
usługi online
system eCall

KOMFORT - KABINA KIEROWCY

kluczyk z 3 przyciskami
kanapa typu „biuro”: ze schowkiem i
wnęką na notebook, 54-litrowy sch. pod
siedziskiem
chromowane elementy wnętrza
zamykany schowek na desce rozdzielczej
lusterka boczne ogrzewane i sterowane
oraz składane elektrycznie
kryterium techniczne - czynnik
klimatyzacji 1234Y
szyby przednie elektryczne z włącznikiem
impulsowym po stronie kierowcy
oświetlenie kabiny LED
tapicerka materiałowa
cyfrowy ekran wskaźników kierowcy
schowek Easy Life
komfortowy fotel kierowcy z regulacją
wysokości, podparcia lędźwiowego i
podłokietnikiem
klimatyzacja manualna z przodu
kierownica ze skóry ekologicznej

PRZESTRZEŃ ŁADUNKOWA

punkty mocujące ładunku w ścianach
bocznych



pełna, nieprzeszkłona przegroda części ładunkowej, z klapą po stronie pasażera
dodatkowe gniazdo do podłączenia akcesoriów

WYGLĄD ZEWNĘTRZNY

koła stalowe 16"
tylne drzwi nieprzeszkłone otwierane pod kątem 180 stopni

ściana lewa środkowa nieprzeszkłona
koła stalowe 16" z kołpakami Mini
identyfikacja marki Renault
ściany boczne w części tylnej nieprzeszkłone
szyba tylna nieogrzewana
pakiet Ozdobny Medium
drzwi prawe odsuwane nieprzeszkłone

Dane techniczne

Pojemność (l)

Pojemność zbiornika paliwa (l): 80
Pojemność zbiornika AdBlue (l): 24,7

Zużycie i emisja spalin WLTP

Emisja CO₂ g/km WLTP: 184
Zużycie paliwa cykl mieszany WLTP (l/100 km): 7.0

Osiągi

Prędkość maksymalna (km/h): 170

Układ napędowy

Typ napędu: napęd przedni

Wersja

Liczba drzwi: 3/5
Rodzaj nadwozia: Furgon

Układ kierowniczy

średnica zawracania pomiędzy krawężnikami/murem (m): 13,17

Układ hamulcowy

Hamulce tylne (typ, średnica): DP-280
Hamulce przednie (typ, średnica): DV-296

Koła i opony

Ogumienie standardowe przednie/tylne: 205/65 R16

Masa (kg)

Ładowność: 1058
Masa pojazdu gotowego do jazdy: 1993.0
Maksymalna masa całkowita pojazdu: 3070
Maksymalna masa całkowita zespołu pojazdów: 5570
Maksymalna masa przyczepy z hamulcem: 2500
Maksymalna masa przyczepy bez hamulca: 750

Silnik

Typ silnika: Blue dCi 130



Pojemność skokowa (cm3):	1997	Długość całkowita:	5480
Liczba cylindrów:	4	Rozstaw osi:	3498
Ilość zaworów:	16	Wysokość w świetle tylnych drzwi:	1320
Moc maksymalna kW (KM):	096 (130)	Zwis przedni:	1014
Maksymalny moment obrotowy Nm:	320	Prześwit pojazdu:	160
Rodzaj paliwa:	DIESEL	Szerokość pomiędzy nadkolami:	1268
Filtr cząstek stałych:	FAP		
Norma emisji spalin:	EURO6E		
Procedura homologacji:	1		

Wymiary

Szerokość całkowita:	1956
Wysokość części ładunkowej:	1387
Wysokość progu załadunku:	552
Maksymalna długość części ładunkowej:	4150
Wysokość całkowita:	1967
Szerokość całkowita z lusterkami zewnętrznymi:	2283
Szerokość wewnętrzna drzwi bocznych odsuwanych:	907
Zwis tylny:	968

Typ techniczny

Liczba miejsc siedzących:	3
Typ techniczny:	LFAM9RMY6WC4C823B:

Skrzynia biegów

Liczba biegów do przodu:	6
Rodzaj skrzyni biegów:	manualna

Aerodynamika

Poziom hałasu przy 50 km/h (dB):	69
---	----

Pojemność (m³/dm³)

Objętość ładunkowa w m³/dm³:	6,7
---	-----

Aby uzyskać więcej informacji na temat pojazdu i ceny, skontaktuj się z doradcą handlowym. Prezentowane zdjęcia pojazdu i akcesoriów mają charakter poglądowy. Kolory i niektóre zewnętrzne lub wewnętrzne elementy mogą różnić się od rzeczywistych. Parametry techniczne, wyposażenie, ceny i specyfikacja pojazdów, a także ceny części zamiennych i akcesoriów oraz koszty usług serwisowych, mogą ulegać zmianom i są aktualizowane. Podane informacje nie stanowią oferty w rozumieniu art. 66 i kolejnych Kodeksu cywilnego, a także nie stanowią zaproszenia do rokowań. Indywidualne uzgodnienie właściwości, specyfikacji i ceny pojazdu, części zamiennych lub akcesoriów oraz czasu i sposobu ich dostawy następuje w umowie zawieranej u Autoryzowanych Partnerów

ZNAJDŹ SWOJĄ SPERSONALIZOWANĄ KONFIGURACJĘ

W INTERNECIE <https://www.renault.pl/>

[2NSLSG](#)

- Skanując swój QR kod



KONFIGURACJA RENAULT TRAFIC

Data utworzenia: 10/02/2025



U DEALERA

- Podając doradcy handlowemu kod swojej konfiguracji : 2NSLSG

Upon delivery, the vehicle's user manual is made available to the Customer in digital format. The instructions for use in paper format are available to order in After Sales



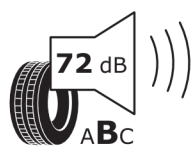
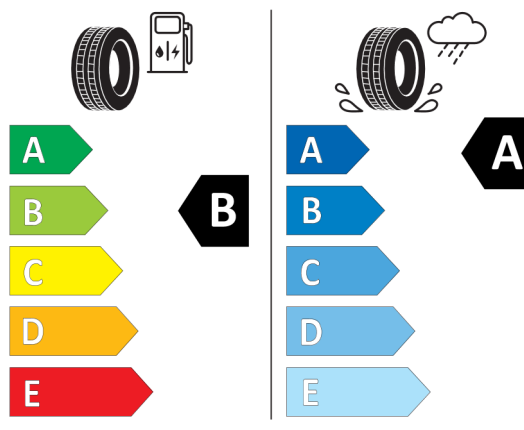
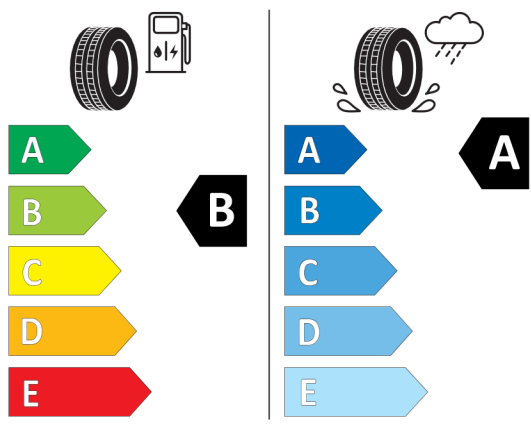
Nieodróżnicowane położenie przód/tył



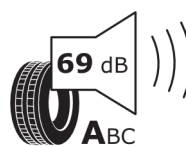
BRIDGESTONE 19794
205/65 R16 C 8 PR 107/105 T C2



GOODYEAR 544243
205/65R16C 107/105 T C2



2020/7/40



2020/7/40

*W związku ze specyfiką procesu produkcyjnego wybranego modelu, pokazujemy etykiety wszystkich opon możliwych do zamontowania.