



## RENAULT AUSTRAL techno mild hybrid 160 auto g.2024

**Silnik:** mild hybrid 160 auto

**Pojemność skokowa (cm3):** 1332

**Rodzaj paliwa:** benzyna / mild hybrid

**Rodzaj skrzyni biegów:** automatyczna



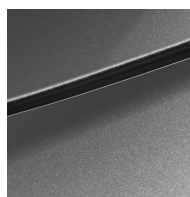


## Opcje i akcesoria



### Tapicerka

szaro-czarna tapicerka materiałowa łączona z elementami skóry ekologicznej



### Kolor

szary schiste



### Opony

felgi aluminiowe 19" komah

### Inne opcje

elektrycznie otwierana kłapa bagażnika  
koło zapasowe dojazdowe

## Szczegóły dotyczące pakietów

### pakiet winter premium

podgrzewane fotele przednie

podgrzewana przednia szyba

podgrzewana kierownica

fotel kierowcy regulowany elektrycznie z funkcją masażu i pamięcią ustawień



## pakiet safety

system wspomagania nagłego hamowania podczas jazdy do tyłu (R-AEB)

system kontroli martwego pola (BSW)

funkcja bezpiecznego wysiadania (OSE)

## Wyposażenie skonfigurowanego pojazdu

### WYGLĄD

obudowy lusterek bocznych w kolorze czarnym

szyby przednie barwione i tylne przyciemniane

felgi aluminiowe 19"

wzór felg 19" komah

nadwozie jednokolorowe

### MULTIMEDIA

openR link 12" DAB, nawigacja, usługi Google, Arkamys z 6 głośnikami  
zespół zegarów i wskaźników z kolorowym 12,3-calowym ekranem TFT

elektroniczna instrukcja pojazdu w systemie multimedialnym

ładowarka indukcyjna

system multi-sense (3. generacji) z funkcją living lights

funkcja łączności z usługami online na 5 lat

2 gniazda USB-C z przodu + 2 gniazda USB-C z tyłu

### KOMFORT I WNĘTRZE

podgrzewana tylna szyba

nawiewy dla pasażerów z tyłu

centralny zamek

kolumna kierownicy regulowana w dwóch płaszczyznach

szyby tylne sterowane elektrycznie

szyby przednie sterowane elektrycznie

przednie zagłówki standardowe

klimatyzacja automatyczna dwustrefowa

przesuwana tylna kanapa w układzie 1/3-

2/3 z podłokietnikiem i regulowanym

oparciem

szaro-czarna tapicerka materiałowa

łączona z elementami skóry ekologicznej

szyba przednia akustyczna

kierownica pokryta tworzywem Fraganza (TEP)

tapicerka materiałowa

osłony przeciwsłoneczne z oświetleniem LED

wysoka konsola między przednimi

fotelami z podłokietnikiem

### WIDOCZNOŚĆ I OŚWIETLENIE

lusterko wewnętrzne

elektrochromatyczne

lusterko wewnętrzne do obserwowania dzieci z tyłu

elektrycznie regulowane i składane

lusterka boczne

funkcja automatycznej zmiany świateł drogowych na mijania (AHL)

oświetlenie ambiente wnętrza



czujnik deszczu i zmięrczu  
oświetlenie wnętrza LED z włącznikiem dotykowym  
tylne światła LED  
trzecie światło stopu  
światła przednie full LED Adaptive vision w kształcie litery C + AFS  
światła do jazdy dziennej LED  
kierunkowskazy w lusterkach bocznych

### PROWADZENIE POJAZDU

system awaryjnego utrzymywania pasa ruchu (ELKA)  
system kontroli bezpiecznej odległości (DW)  
aktywny regulator prędkości (ACC)  
system hill assist  
czujniki parkowania tył, przód, bok  
kamera cofania  
tryb eco drive  
łopatki za kierownicą  
wskaźnik zmiany biegu (GSI)  
automatyczny elektromechaniczny hamulec postojowy  
system multi collision brake (MCB)  
przygotowanie do montażu alkotestu

system my safety shield  
system kontroli zmęczenia kierowcy (DDAW)  
systemy automatycznej regulacji prędkości (OSP/TSR/ISA)  
aktywny system wspomagania nagłego hamowania (AEBS)

### BEZPIECZEŃSTWO

system kontroli ciśnienia w oponach (pośredni)  
czujnik niezapięcia pasów bezpieczeństwa  
poduszki powietrzne boczne, kurtynowe  
pasy bezpieczeństwa trzypunktowe  
3 zagłówki dla pasażerów z tyłu  
mocowanie fotelika ISOFIX  
ABS  
AFU  
połączenie alarmowe eCall  
pasy bezpieczeństwa z przodu z regulacją wysokości  
poduszki powietrzne kierowcy i pasażera oraz centralna  
możliwość wyłączenia poduszki powietrznej pasażera

## Dane techniczne

### Pojemność zbiornika paliwa (l)

pojemność zbiornika paliwa (l): 55

### Zużycie paliwa i emisja spalin WLTP

Emisja CO<sub>2</sub> cykl mieszany WLTP (g/km): 141

Zużycie paliwa cykl mieszany WLTP (l/100 km): 6.2

### Osiągi

Prędkość maksymalna (km/h): 180

Przyspieszenie 0-100 km/h (s): 9,7

### Układ napędowy

Rodzaj napędu: napęd przedni

### Typ nadwozia



Liczba drzwi: 5  
Rodzaj nadwozia: SUV

### Układ kierowniczy

Średnica zawracania (m): 11,4 (10,1 z 4Control)

### Układ hamulcowy

Hamulce tylne (typ, średnica): tarczowe pełne 292 mm  
Hamulce przednie (typ, średnica): tarczowe wentylowane 296 mm

### Koła i opony

Opony standardowe: 205/55 R19 97V

### Dopuszczalna masa całkowita

Maksymalna masa całkowita zespołu pojazdów (kg): 3803  
Maksymalna masa przyczepy bez hamulca (kg): 750  
Maksymalna masa przyczepy z hamulcem (kg): 1800  
Maksymalna ładowność (kg): 428  
Minimalna masa pojazdu gotowego do jazdy (bez opcji) (kg): 1464  
Maksymalna masa całkowita pojazdu (kg): 2003

### Silnik

Liczba zaworów: 16  
Typ wtrysku paliwa: bezpośredni  
Procedura homologacji: 1  
Moc maksymalna kW (KM): 116 (158)

Protokół homologacji: WLTP  
Maksymalny moment obrotowy w Nm: 270

Rodzaj paliwa: benzyna / mild hybrid  
Liczba cylindrów: 4  
Norma emisji spalin: Euro6 Dfull  
Pojemność skokowa (cm<sup>3</sup>): 1332

### Wymiary

Długość całkowita: 4510  
Szerokość całkowita: 2083  
Wysokość całkowita: 1621  
Rozstaw osi: 2667  
Prześwit pojazdu: 181

### Typ techniczny

Typ techniczny: RHNHF1BJ5W1320000B  
Liczba miejsc siedzących: 5

### Skrzynia biegów

Rodzaj skrzyni biegów: automatyczna  
Liczba biegów do przodu: 1 (7 w trybie manualnym)

### Aerodynamika

Poziom hałasu przy 50 km/h (dB): 68

### Pojemność bagażnika (dm<sup>3</sup> VDA)

Pojemność przestrzeni bagażowej min. (E-Tech: 430) / 575 z przesuwaną kanapą (E-Tech: 555)  
(dm<sup>3</sup>):  
Pojemność przestrzeni bagażowej maks. po złożeniu kanapy (dm<sup>3</sup>): 1525 (E-Tech: 1455)



Aby uzyskać więcej informacji na temat pojazdu i ceny, skontaktuj się z doradcą handlowym. Prezentowane zdjęcia pojazdu i akcesoriów mają charakter poglądowy. Kolory i niektóre zewnętrzne lub wewnętrzne elementy mogą różnić się od rzeczywistych. Parametry techniczne, wyposażenie, ceny i specyfikacja pojazdów, a także ceny części zamiennych i akcesoriów oraz koszty usług serwisowych, mogą ulegać zmianom i są aktualizowane. Podane informacje nie stanowią oferty w rozumieniu art. 66 i kolejnych Kodeksu cywilnego, a także nie stanowią zaproszenia do rokowań. Indywidualne uzgodnienie właściwości, specyfikacji i ceny pojazdu, części zamiennych lub akcesoriów oraz czasu i sposobu ich dostawy następuje w umowie zawieranej u Autoryzowanych Partnerów

---

## ZNAJDŹ SWOJĄ SPERSONALIZOWANĄ KONFIGURACJĘ

W INTERNECIE <https://www.renault.pl/>

[BE17PF](#)

- Skanując swój QR kod

---

### U DEALERA

- Podając doradcy handlowemu kod swojej konfiguracji : BE17PF

Upon delivery, the vehicle's user manual is made available to the Customer in digital format. The instructions for use in paper format are available to order in After Sales



## Nieźróźnicowane poźózenie przód/tył

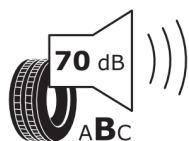
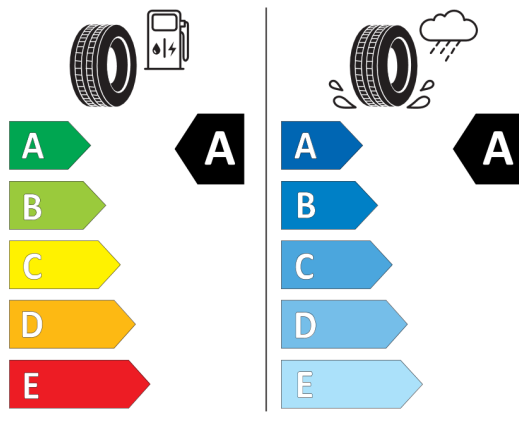


MICHELIN

631322

205/55R19 97 V XL

C1



2020/740

\*W zwiąźku ze specyfiką procesu produkcyjnego wybranego modelu, pokazujemy etykiety wszystkich opon możliwych do zamontowania.