



RENAULT RAFALE atelier Alpine E-Tech 4x4 300

Silnik: E-Tech 4x4 300

Pojemność skokowa (cm³): 1199

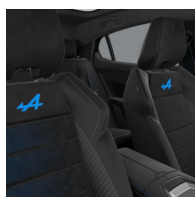
Rodzaj paliwa: benzyna / PHEV

Rodzaj skrzyni biegów: automatyczna



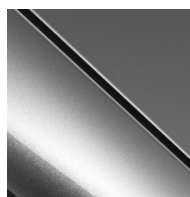


Opcje i akcesoria



Tapicerka

tapicerka z Alcantary
łączona ze skórą
ekologiczną TEP czarno-
niebieska



Kolor

szary schiste



Opony

felgi aluminiowe 21"
chicane

Inne opcje

kabel do ładowania mode 2 typ2 -
wzmocnione gniazdo Green'up 3,7 kW
(16A)
panoramiczny szklany dach solarbay
wyświetlacz Head-Up 9,3" na przedniej
szybie

Szczegóły dotyczące pakietów

pakiet Harman Kardon

zestaw 11 głośników premium + subwoofer



system nagłośnienia premium Harman Kardon 485W

Wyposażenie skonfigurowanego pojazdu

WYGLĄD

ozdobna listwa progu bagażnika
nadwozie jednokolorowe
obudowy lusterek bocznych w kolorze czarnym
szyby przednie barwione, akustyczne i tylne przyciemniane
felgi aluminiowe 21"
wzór felg 21" chicane

MULTIMEDIA

gniazdo 12V + 2 gniazda USB-C z przodu + 4 gniazda USB-C z tyłu
język polski
elektroniczna instrukcja pojazdu w systemie multimedialnym
funkcja łączności z usługami online na 5 lat
system multi-sense (3. generacji) z funkcją living lights
zespół zegarów i wskaźników z kolorowym 12,3-calowym ekranem TFT
ładowarka indukcyjna

KOMFORT I WNĘTRZE

kierownica Alpine pokryta tworzywem
Fraganza (TEP)
tapicerka z Alcantary łączona ze skórą ekologiczną TEP czarno-niebieska
podgrzewana przednia szyba
podgrzewana kierownica
podgrzewane fotele przednie
ozdobne listwy progowe

nawiewy dla pasażerów z tyłu
lusterko wewnętrzne do obserwowania dzieci z tyłu
osłony przeciwsłoneczne z oświetleniem LED
elektrycznie bezdotykowo otwierana kłapa bagażnika
wysoka konsola między przednimi fotelami z podłokietnikiem
szyby tylne sterowane elektrycznie
system air quality (filtr PM 2.5, funkcja oczyszczania powietrza w kabinie)
tylna kanapa dzielona 40/20/40
oświetlenie podłoga logo Renault z lusterek bocznych
podgrzewana tylna szyba
centralny zamek
kolumna kierownicy regulowana w dwóch płaszczyznach
szyby przednie sterowane elektrycznie
przednie zagłówki z regulacją portfelową
fotele przednie regulowane elektrycznie z pamięcią ustawień i reg. lędź. z masażem dla kierowcy
klimatyzacja automatyczna dwustrefowa

WIDOCZNOŚĆ I OŚWIETLENIE

czujnik deszczu i zmierzchu
kierunkowskazy sekwencyjne
funkcja automatycznej zmiany świateł drogowych na mijania (AHL)
trzecie światło stopu
światła tylne LED z efektem włókien 3D



lusterko wewnętrzne
elektrochromatyczne
elektrycznie regulowane i składane
lusterka boczne z pamięcią
światła przednie full LED Matrix vision
oświetlenie ambiente wnętrza
światła do jazdy dziennej LED
oświetlenie wnętrza LED z włącznikiem
dotykowym
kierunkowskazy w lusterkach bocznych

PROWADZENIE POJAZDU

łopatki za kierownicą
system wspomagania nagłego hamowania
podczas jazdy do tyłu (R-AEB)
zestaw do naprawy uszkodzenia opony
funkcja bezpiecznego wysiadania (OSE)
system awaryjnego utrzymywania pasa
ruchu (ELKA)
czujniki parkowania tył, przód, bok +
Hands Free Parking
kamera 3D 360 st.
system 4Control advanced
system kontroli bezpiecznej odległości
(DW)
wskaźnik zmiany biegu (GSI)
system kontroli martwego pola (BSW)
system active driver assist (ADA)
tryb eco drive
aktywny regulator prędkości (ACC)
system kontroli zmęczenia kierowcy
(DDAW)
automatyczny elektromechaniczny
hamulec postojowy

aktywny system wspomagania nagłego
hamowania (AEBS)
przygotowanie do montażu alkotestu
system ostrzegający pieszych (AVAS)
predykcyjne zawieszenie adaptacyjne
oparte na kamerze wielofunkcyjnej
systemy automatycznej regulacji
prędkości (OSP/TSR/ISA)
system multi collision brake (MCB)
inteligentny aktywny regulator prędkości
(i-ACC)
system my safety shield

BEZPIECZEŃSTWO

pasy bezpieczeństwa trzypunktowe
mocowanie fotelika ISOFIX
ABS
AFU
połączenie alarmowe eCall
system kontroli ciśnienia w oponach
(pośredni)
przygotowanie do montażu alarmu
poduszki powietrzne boczne, kurtynowe
pasy bezpieczeństwa z przodu z regulacją
wysokości
poduszki powietrzne kierowcy i pasażera
oraz centralna
ESP z systemem Trailer Stability Assist
(TSA), Hill Assist i Hill Descent Control
3 zagłówki dla pasażerów z tyłu
czujnik niezapięcia pasów bezpieczeństwa

BATERIA I ŁADOWANIE

akumulator trakcyjny 22 kWh
ładowarka pokładowa jednofazowa 7,4 kW

Dane techniczne



Pojemność zbiornika paliwa (l)

pojemność zbiornika paliwa (l): 55

Bateria i ładowanie

pojemność akumulatora: 22 kWh

ładowanie AC: do 7,4 kW

napięcie nominalne: 400V

Zużycie paliwa i emisja spalin

WLTP

Emisja CO2 cykl mieszany 15

ważony WLTP (g/km):

Zużycie paliwa cykl mieszany 0.6

ważony WLTP (l/100 km):

PHEV - zużycie energii 21.2

elektrycznej w cyklu mieszanym

WLTP (kWh/100 km):

PHEV - zasięg w cyklu 95

mieszanym WLTP (km):

Emisja CO2 cykl mieszany WLTP 142

(g/km):

Zużycie paliwa cykl mieszany 6.3

WLTP (l/100 km):

Osiągi

Prędkość maksymalna (km/h): 180

1000 m ze startu zatrzymanego 26,9

(s):

400 m ze startu zatrzymanego 14,6

(s):

Przyspieszenie 0-100 km/h (s): 6,4

Układ napędowy

Rodzaj napędu: 4x4

Typ nadwozia

Liczba drzwi: 5

Rodzaj nadwozia: SUV Coupe

Układ kierowniczy

Średnica zawracania (m): 10,4

Układ hamulcowy

Hamulce tylne (typ, średnica): tarczowe pełne 330 mm

Hamulce przednie (typ, średnica): tarczowe wentylowane 350 mm

Koła i opony

Opony standardowe: 245/40 R21 100V

Dopuszczalna masa całkowita

Maksymalna masa całkowita 3940

zespołu pojazdów (kg):

Maksymalna masa przyczepy 750

bez hamulca (kg):

Maksymalna masa przyczepy z 1500

hamulcem (kg):

Maksymalna ładowność (kg): 386

Minimalna masa pojazdu 1934

gotowego do jazdy (bez opcji)

(kg):

Maksymalna masa całkowita 2440

pojazdu (kg):

Silnik

Liczba zaworów: 12

Procedura homologacji: 1

Moc maksymalna kW (KM): 221 (300)

Protokół homologacji: WLTP

Maksymalny 230 (TCe) + 205 (E-

moment obrotowy motor 1) + 195 (E-

w Nm: motor 2)

Rodzaj paliwa: benzyna / PHEV



Liczba cylindrów: 3
Norma emisji spalin: Euro6 Dfull
Pojemność skokowa (cm3): 1199

Typ techniczny

Typ techniczny: RHNDP4S45W1700000I
Liczba miejsc siedzących: 5

Wymiary

Zwis przedni: 942
Wysokość pojazdu nieobciążonego z relingami (mm): 1613
Długość całkowita: 4710
Szerokość całkowita: 1866
Wysokość bez obciążenia z otwartą klapą tylną: 2251
Zwis tylny: 1029
Wysokość całkowita: 1613
Szerokość całkowita z lusterkami zewnętrznymi: 2085
Szerokość dolnej części bagażnika: 1031
Rozstaw osi: 2738
Prześwit pojazdu: 155

Skrzynia biegów

Rodzaj skrzyni biegów: automatyczna
Liczba biegów do przodu: 15

Aerodynamika

Poziom hałasu przy 50 km/h (dB): 66

Pojemność bagażnika (dm3 VDA)

Pojemność przestrzeni bagażowej min. (dm3): HEV: 528 (630 l) / PHEV: 539 l
Pojemność przestrzeni bagażowej maks. po złożeniu kanapy (dm3): HEV: 1600 (1910 l) / PHEV: 1826 l

Aby uzyskać więcej informacji na temat pojazdu i ceny, skontaktuj się z doradcą handlowym. Prezentowane zdjęcia pojazdu i akcesoriów mają charakter poglądowy. Kolory i niektóre zewnętrzne lub wewnętrzne elementy mogą różnić się od rzeczywistych. Parametry techniczne, wyposażenie, ceny i specyfikacja pojazdów, a także ceny części zamiennych i akcesoriów oraz koszty usług serwisowych, mogą ulegać zmianom i są aktualizowane. Podane informacje nie stanowią oferty w rozumieniu art. 66 i kolejnych Kodeksu cywilnego, a także nie stanowią zaproszenia do rokowań. Indywidualne uzgodnienie właściwości, specyfikacji i ceny pojazdu, części zamiennych lub akcesoriów oraz czasu i sposobu ich dostawy następuje w umowie zawieranej u Autoryzowanych Partnerów

ZNAJDŹ SWOJĄ SPERSONALIZOWANĄ KONFIGURACJĘ

W INTERNECIE <https://www.renault.pl/>

[2ICFQH](#)

- Skanując swój QR kod

U DEALERA

- Podając doradcy handlowemu kod swojej konfiguracji : 2ICFQH



KONFIGURACJA RENAULT RAFALE

Data utworzenia: 17/12/2024



Upon delivery, the vehicle's user manual is made available to the Customer in digital format. The instructions for use in paper format are available to order in After Sales

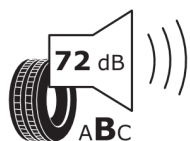
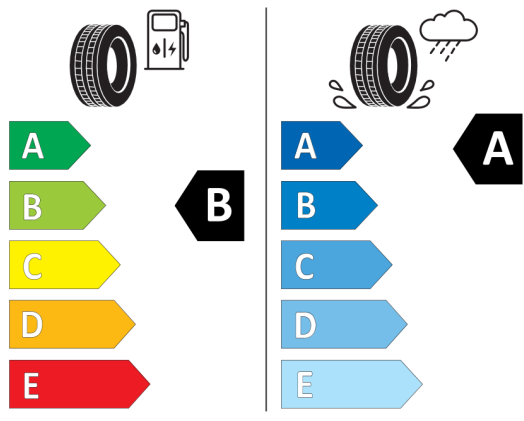


Nieźróźnicowane półoźenie przód/tył



Continental 0315598

245/40 R 21 100 Y XL C1



2020/740

*W zwiąźku ze specyfiką procesu produkcyjnego wybranego modelu, pokazujemy etykiety wszystkich opon możliwych do zamontowania.