



## RENAULT SPACE techno E-Tech full hybrid 200 g.2024

**Silnik:** E-Tech full hybrid 200

**Pojemność skokowa (cm<sup>3</sup>):** 1199

**Rodzaj paliwa:** benzyna / HEV

**Rodzaj skrzyni biegów:** automatyczna



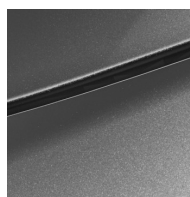


## Opcje i akcesoria



### Tapicerka

tapicerka materiałowa  
łączona z elementami  
skóry ekologicznej szaro-  
czarna



### Kolor

szary schiste



### Opony

felgi aluminiowe 19"  
komah

### Inne opcje

koło zapasowe dojazdowe

## Szczegóły dotyczące pakietów

### pakiet winter premium

podgrzewana przednia szyba  
fotel kierowcy regulowany elektrycznie z funkcją masażu i pamięcią ustawień  
podgrzewane fotele przednie  
podgrzewana kierownica

### pakiet city premium



elektrycznie regulowane i składane lusterka boczne z pamięcią  
kamera 3D 360 st.

oświetlenie podłóża z lusterek bocznych

czujniki parkowania tył, przód, bok + Hands Free Parking

## Wyposażenie skonfigurowanego pojazdu

### WYGLĄD

szyby przednie barwione, akustyczne i  
tylne przyciemniane

obudowy lusterek bocznych w kolorze  
czarnym

nadwozie jednokolorowe

relingi dachowe

felgi aluminiowe 19"

wzór felg 19" komah

### MULTIMEDIA

system multi-sense (3. generacji) z funkcją  
living lights

j. polski

2 USB-C z przodu + 2 USB-C z tyłu + 2 USB-  
C w 3. rzędzie siedzeń

openR link 12" DAB, nawigacja, usługi

Google

ładowarka indukcyjna

funkcja łączności z usługami online na 5  
lat

zespół zegarów i wskaźników z kolorowym  
12,3-calowym ekranem TFT

### KOMFORT I WNĘTRZE

tapicerka materiałowa łączona z  
elementami skóry ekologicznej szaro-  
czarna

szyba przednia akustyczna

kierownica pokryta tworzywem Fraganza  
(TEP)

nawiewy dla pasażerów z tyłu

lusterko do obserwowania pasażerów 2. i  
3. rzędu siedzeń

szyby tylne sterowane elektrycznie

system air quality (filtr PM 2.5, funkcja  
oczyszczania powietrza w kabinie)

tylna kanapa przesuwana o 220 mm

kolumna kierownicy regulowana w dwóch  
płaszczyznach

klimatyzacja automatyczna dwustrefowa  
podgrzewana tylna szyba

tapicerka materiałowa

centralny zamek

szyby przednie sterowane elektrycznie

przednie zagłówki standardowe

osłony przeciwsłoneczne z oświetleniem  
LED

wysoka konsola między przednimi

fotelami z podłokietnikiem

elektrycznie otwierana kłapa bagażnika

2 fotele w trzecim rzędzie siedzeń

### WIDOCZNOŚĆ I OŚWIETLENIE

kierunkowskazy w lusterkach bocznych

czujnik deszczu i zmierzchu

trzecie światło stopu

światła przednie full LED Adaptive vision w  
kształcie litery C + AFS

oświetlenie ambiente wnętrza



światła do jazdy dziennej LED  
funkcja automatycznej zmiany świateł drogowych na mijania (AHL)  
tylne światła LED  
lusterko wewnętrzne elektrochromatyczne  
oświetlenie wnętrza LED z włącznikiem dotykowym

### PROWADZENIE POJAZDU

system ostrzegający pieszych (AVAS)  
system multi collision brake (MCB)  
system kontroli martwego pola (BSW)  
tryb eco drive  
aktywny regulator prędkości (ACC)  
system kontroli bezpiecznej odległości (DW)  
wskaźnik zmiany prędkości  
automatyczny elektromechaniczny hamulec postojowy  
system awaryjnego utrzymywania pasa ruchu (ELKA)  
łopatki za kierownicą do regulacji siły rekuperacji  
system wspomagania nagłego hamowania podczas jazdy do tyłu (R-AEB)  
funkcja bezpiecznego wysiadania (OSE)  
przygotowanie do montażu alkotestu  
system my safety shield

system kontroli zmęczenia kierowcy (DDAW)  
systemy automatycznej regulacji prędkości (OSP/TSR/ISA)  
aktywny system wspomagania nagłego hamowania (AEBS)

### BEZPIECZEŃSTWO

ESP z systemem Trailer Stability Assist (TSA) i Hill Assist  
możliwość wyłączenia poduszki powietrznej pasażera  
mocowanie fotelika ISOFIX  
ABS  
AFU  
pasy bezpieczeństwa z przodu z regulacją wysokości  
3 zagłówki dla pasażerów z tyłu  
przygotowanie do montażu alarmu akcesoryjnego  
pasy bezpieczeństwa trzypunktowe  
połączenie alarmowe eCall  
system kontroli ciśnienia w oponach (pośredni)  
czujnik niezapięcia pasów bezpieczeństwa  
poduszki powietrzne boczne, kurtynowe  
poduszki powietrzne kierowcy i pasażera oraz centralna

## Dane techniczne

### Pojemność zbiornika paliwa (l)

pojemność zbiornika paliwa (l): 55

### Bateria i ładowanie

pojemność akumulatora: 2 kWh

### Zużycie paliwa i emisja spalin

#### WLTP

Emisja CO<sub>2</sub> cykl mieszany WLTP (g/km): 107

Zużycie paliwa cykl mieszany WLTP (l/100 km): 4.7



## Osiągi

Prędkość maksymalna (km/h):	180
1000 m ze startu zatrzymanego (s):	31,2
400 m ze startu zatrzymanego (s):	17,6
Przyspieszenie 0-100 km/h (s):	8,8

## Układ napędowy

Rodzaj napędu:	napęd przedni
----------------	---------------

## Typ nadwozia

Liczba drzwi:	5
Rodzaj nadwozia:	SUV

## Układ kierowniczy

Średnica zawracania (m):	11,6
--------------------------	------

## Układ hamulcowy

Hamulce tylne (typ, średnica):	tarcze pełne 292 mm
Hamulce przednie (typ, średnica):	tarcze wentylowane 320 mm

## Koła i opony

Opony standardowe:	205/55 R19 97V
--------------------	----------------

## Dopuszczalna masa całkowita

Maksymalna masa całkowita zespołu pojazdów (kg):	3755
Maksymalna masa przyczepy bez hamulca (kg):	750
Maksymalna masa przyczepy z hamulcem (kg):	1500
Maksymalna ładowność (kg):	535

Minimalna masa pojazdu gotowego do jazdy (bez opcji) (kg):	1622
Maksymalna masa całkowita pojazdu (kg):	2255

## Silnik

Liczba zaworów:	12
Typ wtrysku paliwa:	bezpośredni
Procedura homologacji:	1
Moc maksymalna kW (KM):	146 (199)
Protokół homologacji:	WLTP
Rodzaj paliwa:	benzyna / HEV
Maksymalny moment obrotowy w Nm:	205(TCe) + 205 (E-motor)
Liczba cylindrów:	3
Pojemność skokowa (cm <sup>3</sup> ):	1199
Norma emisji spalin:	Euro6 Dfull

## Wymiary

Wysokość pojazdu nieobciążonego z relingami (mm):	1645
Zwis przedni:	925
Wysokość pojazdu nieobciążonego bez relingów (mm):	1645
Długość całkowita:	4722
Szerokość całkowita:	1843
Zwis tylny:	1059
Szerokość całkowita z lusterkami zewnętrznymi:	2083
Wysokość całkowita:	1645
Rozstaw osi:	2738
Prześwit pojazdu:	180

## Typ techniczny

Typ techniczny:	RHNRH1M27W1610000
Liczba miejsc siedzących:	7



### Skrzynia biegów

Liczba biegów do przodu:	15
Rodzaj skrzyni biegów:	automatyczna

### Aerodynamika

Poziom hałasu przy 50 km/h (dB):	67
----------------------------------	----

### Pojemność bagażnika (dm3 VDA)

Pojemność przestrzeni bagażowej min. (dm3):	477 (520 l) / 677 (782 l)
Pojemność przestrzeni bagażowej maks. po złożeniu kanapy (dm3):	1714 (2054 l)

Aby uzyskać więcej informacji na temat pojazdu i ceny, skontaktuj się z doradcą handlowym. Prezentowane zdjęcia pojazdu i akcesoriów mają charakter poglądowy. Kolory i niektóre zewnętrzne lub wewnętrzne elementy mogą różnić się od rzeczywistych. Parametry techniczne, wyposażenie, ceny i specyfikacja pojazdów, a także ceny części zamiennych i akcesoriów oraz koszty usług serwisowych, mogą ulegać zmianom i są aktualizowane. Podane informacje nie stanowią oferty w rozumieniu art. 66 i kolejnych Kodeksu cywilnego, a także nie stanowią zaproszenia do rokowań. Indywidualne uzgodnienie właściwości, specyfikacji i ceny pojazdu, części zamiennych lub akcesoriów oraz czasu i sposobu ich dostawy następuje w umowie zawieranej u Autoryzowanych Partnerów

### ZNAJDŹ SWOJĄ SPERSONALIZOWANĄ KONFIGURACJĘ

W INTERNECIE <https://www.renault.pl/>

[3RMPH8](#)

- Skanując swój QR kod

### U DEALERA

- Podając doradcy handlowemu kod swojej konfiguracji : 3RMPH8

Upon delivery, the vehicle's user manual is made available to the Customer in digital format. The instructions for use in paper format are available to order in After Sales

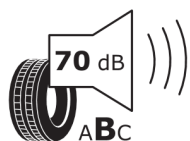
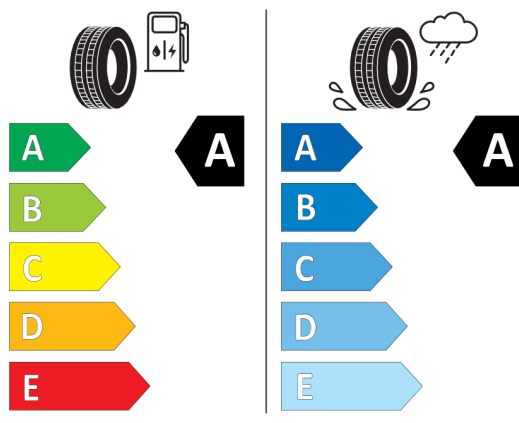


## Nieźróźnicowane poźózenie przód/tył



MICHELIN 631322

205/55R19 97 V XL C1



2020/740

\*W zwiąźku ze specyfiką procesu produkcyjnego wybranego modelu, pokazujemy etykiety wszystkich opon możliwych do zamontowania.