



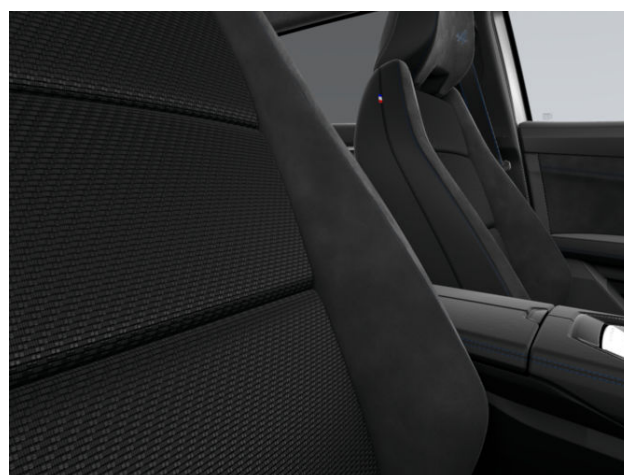
## RENAULT ESPACE esprit Alpine E-Tech full hybrid 200

**Silnik:** E-Tech full hybrid 200

**Pojemność skokowa (cm<sup>3</sup>):** 1199

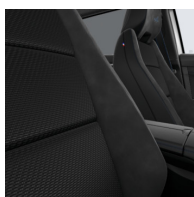
**Rodzaj paliwa:** benzyna / HEV

**Rodzaj skrzyni biegów:** automatyczna



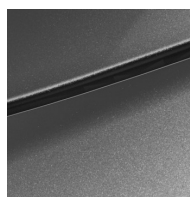


## Opcje i akcesoria



### Tapicerka

czarna tapicerka materiałowa łączona z Alcantarą i niebieskimi szwami



### Kolor

szary schiste satin



### Opony

felgi aluminiowe 20" daytona

### Inne opcje

panoramiczny szklany dach  
wyświetlacz Head-Up 9,3" na przedniej szybie  
światła przednie full LED Matrix vision

## Szczegóły dotyczące pakietów

### pakiet Harman Kardon

zestaw 11 głośników premium z subwooferem  
system nagłośnienia premium Harman Kardon 485W



### **pakiet seats**

brak trzeciego rzędu siedzeń  
2 gniazda USB-C z przodu + 2 gniazda USB-C z tyłu  
brak podwójnej podłogi bagażnika

### **pakiet winter comfort**

podgrzewana przednia szyba  
podgrzewane fotele przednie  
przednie zagłówki z regulacją portfelową  
fotele przednie regulowane elektrycznie z pamięcią ustawień oraz funkcją masażu dla kierowcy

### **pakiet city premium**

elektrycznie regulowane i składane lusterka boczne z pamięcią  
kamera 3D 360 st.  
oświetlenie podłóża z lusterek bocznych  
czujniki parkowania tył, przód, bok + Hands Free Parking

### **pakiet advanced driving assist**

system active driver assist (ADA)  
system ostrzegania o nadmiernej prędkości z funkcją rozpoznawania znaków drogowych (OSP/TSR)  
podgrzewana kierownica  
aktywny regulator prędkości (ACC)

## **Wyposażenie skonfigurowanego pojazdu**

### **WYGLĄD**

obudowy lusterek bocznych w kolorze czarnym  
nadwozie jednokolorowe  
pakiet stylistyczny nadwozia esprit Alpine  
relingi dachowe  
felgi aluminiowe 20"  
wzór felg 20" daytona  
szyby przednie barwione i tylne przyciemniane

### **MULTIMEDIA**

system multi-sense (3. generacji) z funkcją living lights  
j. polski  
ładowarka indukcyjna  
cyfrowa instrukcja pojazdu w systemie multimedialnym  
funkcja łączności z usługami online na 5 lat  
zespół zegarów i wskaźników z kolorowym 12,3-calowym ekranem TFT



## KOMFORT I WNĘTRZE

czarna tapicerka materiałowa łączona z Alcantarą i niebieskimi szwami  
nawiewy dla pasażerów z tyłu  
lusterko do obserwowania pasażerów 2. i 3. rzędu siedzeń  
elektrycznie i bezdotykowo otwierana kłapa bagażnika  
pakiet stylistyczny wnętrza esprit Alpine  
szyby tylne sterowane elektrycznie  
system air quality (filtr PM 2.5, funkcja oczyszczania powietrza w kabinie)  
tylna kanapa przesuwana o 220 mm  
kolumna kierownicy regulowana w dwóch płaszczyznach  
klimatyzacja automatyczna dwustrefowa  
podgrzewana tylna szyba  
tapicerka materiałowa  
centralny zamek  
szyby przednie sterowane elektrycznie  
ozdobne listwy progowe  
kierownica pokryta skórą nappa, Alcantarą i przeszyciami esprit Alpine  
osłony przeciwsłoneczne z oświetleniem LED  
wysoka konsola między przednimi fotelami z podłokietnikiem

## WIDOCZNOŚĆ I OŚWIETLENIE

kierunkowskazy w lusterkach bocznych  
kierunkowskazy sekwencyjne  
trzecie światło stopu  
oświetlenie ambiente wnętrza  
światła do jazdy dziennej LED  
czujnik światła i deszczu  
funkcja automatycznej zmiany świateł drogowych na mijania (AHL)  
tylne światła LED z efektem włókien 3D  
lusterko wewnętrzne  
elektrochromatyczne

oświetlenie wnętrza LED z włącznikiem dotykowym

## PROWADZENIE POJAZDU

system ostrzegający pieszych (AVAS)  
system kontroli zmęczenia kierowcy (DAA)  
system kontroli martwego pola (BSW)  
tryb eco drive  
aktywny system wspomagania nagłego hamowania (AEBS)  
system kontroli bezpiecznej odległości (DW)  
wskaźnik zmiany prędkości  
automatyczny elektromechaniczny hamulec postojowy  
system awaryjnego utrzymywania pasa ruchu (ELKA)  
łopatki za kierownicą do regulacji siły rekuperacji  
system wspomagania nagłego hamowania podczas jazdy do tyłu (R-AEB)  
zestaw do naprawy uszkodzenia opony  
funkcja bezpiecznego wysiadania (OSE)  
4Control advanced z zawieszeniem wielowahaczowym na tylnej osi

## BEZPIECZEŃSTWO

ESP z systemem Trailer Stability Assist (TSA) i Hill Assist  
możliwość wyłączenia poduszki powietrznej pasażera  
mocowanie fotelika ISOFIX  
ABS  
AFU  
pasy bezpieczeństwa z przodu z regulacją wysokości  
3 zagłówki dla pasażerów z tyłu  
przygotowanie do montażu alarmu akcesoryjnego  
pasy bezpieczeństwa trzypunktowe



połączenie alarmowe eCall  
system kontroli ciśnienia w oponach  
(pośredni)  
czujnik niezapięcia pasów bezpieczeństwa

poduszki powietrzne boczne, kurtynowe  
poduszki powietrzne kierowcy i pasażera  
oraz centralna

## Dane techniczne

### Pojemność zbiornika paliwa (l)

pojemność zbiornika paliwa (l): 55

### E-TECH

pojemność akumulatora: 2 kWh

### Zużycie paliwa i emisja spalin WLTP

Emisja CO2 cykl mieszany WLTP (g/km): 108

Zużycie paliwa cykl mieszany WLTP (l/100 km): 4.8

### Osiągi

Prędkość maksymalna (km/h): 180

1000 m ze startu zatrzymanego (s): 31,2

400 m ze startu zatrzymanego (s): 17,6

Przyspieszenie 0-100 km/h (s): 8,8

### Układ napędowy

Rodzaj napędu: napęd przedni

### Typ nadwozia

Liczba drzwi: 5

Rodzaj nadwozia: SUV

### Układ kierowniczy

### Średnica zawracania (m):

10,4

### Układ hamulcowy

Hamulce tylne (typ, średnica): tarcze pełne 292 mm (bez 4Control)/ 330 mm (z 4Control)

Hamulce przednie (typ, średnica): tarcze wentylowane 320 mm (bez 4Control)/ 350 mm (z 4Control)

### Koła i opony

Opony standardowe: 235/45 R20 100V

### Dopuszczalna masa całkowita

Maksymalna masa całkowita zespołu pojazdów (kg): 3655

Maksymalna masa przyczepy bez hamulca (kg): 750

Maksymalna masa przyczepy z hamulcem (kg): 1600

Maksymalna ładowność (kg): 389

Minimalna masa pojazdu gotowego do jazdy (bez opcji) (kg): 1587

Maksymalna masa całkowita pojazdu (kg): 2155

### Silnik

Liczba zaworów: 12



<b>Typ wtrysku paliwa:</b>	bezpośredni	<b>Wysokość całkowita:</b>	1645
<b>Procedura homologacji:</b>	1	<b>Rozstaw osi:</b>	2738
<b>Moc maksymalna kW (KM):</b>	146 (200)	<b>Prześwit pojazdu:</b>	180
<b>Protokół homologacji:</b>	WLTP		
<b>Rodzaj paliwa:</b>	benzyna / HEV		
<b>Maksymalny moment obrotowy w Nm:</b>	205(TCe) + 205 (E-motor)		
<b>Liczba cylindrów:</b>	3		
<b>Pojemność skokowa (cm<sup>3</sup>):</b>	1199		
<b>Norma emisji spalin:</b>	Euro6 Dfull		

## Wymiary

<b>Wysokość pojazdu nieobciążonego z bagażnikiem dachowym (mm):</b>	1645
<b>Zwis przedni:</b>	925
<b>Wysokość pojazdu nieobciążonego bez bagażnika (mm):</b>	1645
<b>Długość całkowita:</b>	4722
<b>Szerokość całkowita:</b>	1843
<b>Zwis tylny:</b>	1059
<b>Szerokość całkowita z lusterkami zewnętrznymi:</b>	2083

## Typ techniczny

<b>Typ techniczny:</b>	RHNRH2L25W1610000C
<b>Liczba miejsc siedzących:</b>	5

## Skrzynia biegów

<b>Liczba biegów do przodu:</b>	15
<b>Rodzaj skrzyni biegów:</b>	automatyczna

## Aerodynamika

<b>Poziom hałasu przy 50 km/h (dB):</b>	67
---	----

## Pojemność bagażnika (dm<sup>3</sup>)

<b>Pojemność przestrzeni bagażowej min. (dm<sup>3</sup>):</b>	581 (692 l) / 777 (943 l)
<b>Pojemność przestrzeni bagażowej maks. po złożeniu kanapy (dm<sup>3</sup>):</b>	1818 (2224 l)

Aby uzyskać więcej informacji na temat pojazdu i ceny, skontaktuj się z doradcą handlowym. Prezentowane zdjęcia pojazdu i akcesoriów mają charakter poglądowy. Kolory i niektóre zewnętrzne lub wewnętrzne elementy mogą różnić się od rzeczywistych. Parametry techniczne, wyposażenie, ceny i specyfikacja pojazdów, a także ceny części zamiennych i akcesoriów oraz koszty usług serwisowych, mogą ulegać zmianom i są aktualizowane. Podane informacje nie stanowią oferty w rozumieniu art. 66 i kolejnych Kodeksu cywilnego, a także nie stanowią zaproszenia do rokowań. Indywidualne uzgodnienie właściwości, specyfikacji i ceny pojazdu, części zamiennych lub akcesoriów oraz czasu i sposobu ich dostawy następuje w umowie zawieranej u Autoryzowanych Partnerów

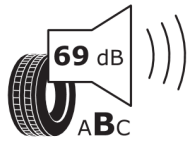
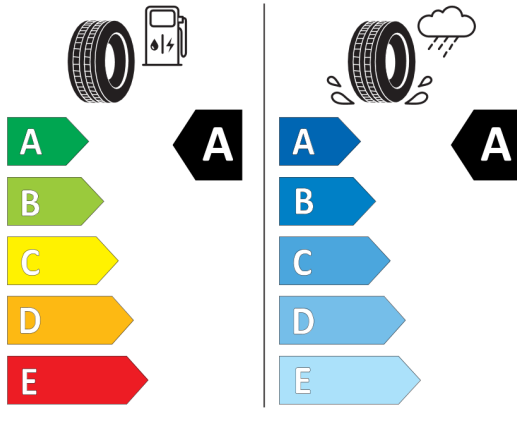


## Nieźróźnicowane poźózenie przód/tył



MICHELIN 466061

235/45R20 100 V XL C1



2020/740

\*W zwiąźku ze specyfiką procesu produkcyjnego wybranego modelu, pokazujemy etykiety wszystkich opon możliwych do zamontowania.