



## RENAULT TRAFIC COMBI Grand EQUILIBRE Blue dCi 170 EDC

**Silnik:** Blue dCi 170 EDC

**Pojemność skokowa (cm<sup>3</sup>):** 1997

**Rodzaj paliwa:** Diesel

**Rodzaj skrzyni biegów:** automatyczna EDC



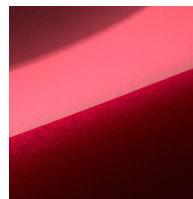


## Opcje i akcesoria



### Tapicerka

tapicerka materiałowa  
JAVA



### Kolor

czerwony carmin



### Opony

Felgi aluminiowe 17",  
AVENS

### Inne opcje

automatyczne światła drogowe  
czujnik światła i deszczu  
czujniki parkowania przód/bok/tył  
kamera cofania  
karta hands-Free  
klimatyzacja manualna z przodu i z tyłu  
komfortowy indywidualny fotel pasażera  
z reg. wysokości i podparcia lędźwiowego,  
z podłokietnikiem  
lusterka boczne ogrzewane i sterowane  
oraz składane elektrycznie

ogrzewanie dodatkowe tylne (nawiewy +  
sterowanie)  
podłokietniki w części tylnej  
przednie fotele podgrzewane (1 lub 2)  
przyciemniane szyby tylne i tylne boczne  
schowek Easy Life  
system EASY LINK z wbudowaną  
nawigacją (z DAB)  
system kontroli martwego pola  
ładowarka indukcyjna  
światła przeciwmgłowe



## Szczegóły dotyczące pakietów

### Felgi aluminiowe 17", wzór AVENS

### pakiet Vision (PROJAB ALEVA)

światła przeciwmgłowe  
czujnik światła i deszczu

### pakiet Easy Park

czujniki parkowania przód/bok/tył  
kamera cofania

## Wyposażenie skonfigurowanego pojazdu

### WYGLĄD

tapicerka materiałowa  
ściany boczne w części tylnej przeszklone  
Drzwi prawe odsuwane przeszklone z szybą stałą  
drzwi tylne przeszklone, otwierane pod kątem 180  
Ściana lewa środkowa przeszklona z szybą stałą  
pakiet Ozdobny Medium

### MULTIMEDIA

usługi online

### KOMFORT I WNĘTRZE

półka / przykrycie części bagażowej  
kanapa w 2gim rzędzie  
kanapa w 3cim rzędzie  
komfortowy fotel kierowcy z regulacją wysokości, podparcia lędźwiowego i

podłokietnikiem  
gumowa wykładzina w części ładunkowej  
zamykany schowek na desce rozdzielczej  
chromowane elementy wnętrza  
kierownica ze skóry ekologicznej

### WIDOCZNOŚĆ I OŚWIETLENIE

oświetlenie kabiny LED  
szyby przednie elektryczne z włącznikiem impulsowym po stronie kierowcy  
światła do jazdy dziennej LED  
światła FULL LED  
ogrzewana szyba tylna  
lusterko wewnętrzne  
wycieraczka szyby tylnej

### PROWADZENIE POJAZDU

czujnik ciśnienia w oponach  
system kontroli pasa ruchu



aktywny system wspomagania nagłego hamowania (AEBS)  
regulator prędkości

## OGRZEWANIE I WENTYLACJA

współczynnik klimatyzacji 1234Y

## BEZPIECZEŃSTWO

system wykrywania zmęczenia kierowcy  
system eCall  
system ABS

sygnalizator niezapiętych pasów  
centralny zamek  
system wspomagania nagłego hamowania

Poduszka powietrzna kierowcy i pasażera  
Poduszki boczne przednie (1 lub 2) oraz przednie kurtynowe  
system kontroli toru jazdy ESP  
2 mocowania ISOFIX w 2gim rzędzie  
pełnowymiarowe koło zapasowe  
przygotowanie do montażu alarmu  
inteligentny system rozpoznający znaki drogowe

## Dane techniczne

### Pojemność zbiornika paliwa (l)

pojemność zbiornika paliwa (l): 80

### Zużycie paliwa i emisja spalin

#### WLTP

Emisja CO2 cykl mieszany WLTP (g/km): 187

Zużycie paliwa cykl mieszany WLTP (l/100 km): 7.1

### Osiągi

Prędkość maksymalna (km/h): 180

Przyspieszenie 0-100 km/h (s): 10,6

### Układ napędowy

Rodzaj napędu: przedni

### Typ nadwozia

Liczba drzwi: 4

Rodzaj nadwozia: Minibus

### Układ kierowniczy

Średnica zawracania (m): 13,8/14,3

### Układ hamulcowy

Hamulce tylne (typ, średnica): DP-280

Hamulce przednie (typ, średnica): DV-296

### Koła i opony

Opony standardowe: 215/60 R 17

### Dopuszczalna masa całkowita

Maksymalna masa całkowita zespołu pojazdów (kg): 4700

Maksymalna masa przyczepy bez hamulca (kg): 750

Maksymalna masa przyczepy z hamulcem (kg): 1630

Maksymalna ładowność (kg): 855

Maksymalna masa całkowita pojazdu (kg): 3070



## Silnik

Liczba zaworów:	16
Typ wtrysku paliwa:	common rail
Procedura homologacji:	1
Moc maksymalna kW (KM):	125 (170)
Protokół homologacji:	WLTP
Maksymalny moment obrotowy w Nm:	380
Rodzaj paliwa:	Diesel
Liczba cylindrów:	4
Norma emisji spalin:	EURO6E
Pojemność skokowa (cm3):	1997

## Wymiary

Zwis przedni:	1014
Wysokość pojazdu nieobciążonego bez relingów (mm):	1973-1974
Długość całkowita:	5480
Szerokość całkowita:	1956
Wysokość progu załadunku:	552
Maksymalna długość części ładunkowej:	2937
Zwis tylny:	968
Dł. części bagażowej na wysokości podłogi za tylną kanapą:	1136

Wysokość całkowita:	1967
Szerokość całkowita z lusterkami zewnętrznymi:	2282
Rozstaw osi:	3498
Prześwit pojazdu:	190

## Typ techniczny

Typ techniczny:	JLJM9RMVAWC84A28B0
Liczba miejsc siedzących:	8

## Skrzynia biegów

Rodzaj skrzyni biegów:	automatyczna EDC
Liczba biegów do przodu:	6

## Aerodynamika

Poziom hałasu przy 50 km/h (dB):	70
----------------------------------	----

## Pojemność bagażnika (dm3)

Pojemność przestrzeni bagażowej min. (dm3):	1890
Pojemność przestrzeni bagażowej maks. po złożeniu kanapy (dm3):	3570

Aby uzyskać więcej informacji na temat pojazdu i ceny, skontaktuj się z doradcą handlowym. Prezentowane zdjęcia pojazdu i akcesoriów mają charakter poglądowy. Kolory i niektóre zewnętrzne lub wewnętrzne elementy mogą różnić się od rzeczywistych. Parametry techniczne, wyposażenie, ceny i specyfikacja pojazdów, a także ceny części zamiennych i akcesoriów oraz koszty usług serwisowych, mogą ulegać zmianom i są aktualizowane. Podane informacje nie stanowią oferty w rozumieniu art. 66 i kolejnych Kodeksu cywilnego, a także nie stanowią zaproszenia do rokowań. Indywidualne uzgodnienie właściwości, specyfikacji i ceny pojazdu, części zamiennych lub akcesoriów oraz czasu i sposobu ich dostawy następuje w umowie zawieranej u Autoryzowanych Partnerów

ZNAJDŹ SWOJĄ SPERSONALIZOWANĄ KONFIGURACJĘ



## KONFIGURACJA RENAULT TRAFIC COMBI

Data utworzenia: 15/10/2024



W INTERNECIE <https://www.renault.pl/>

[NNNCRU](#)

- Skanując swój QR kod

U DEALERA

- Podając doradcy handlowemu kod swojej konfiguracji : NNNCRU

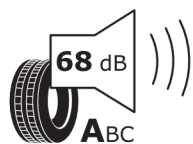
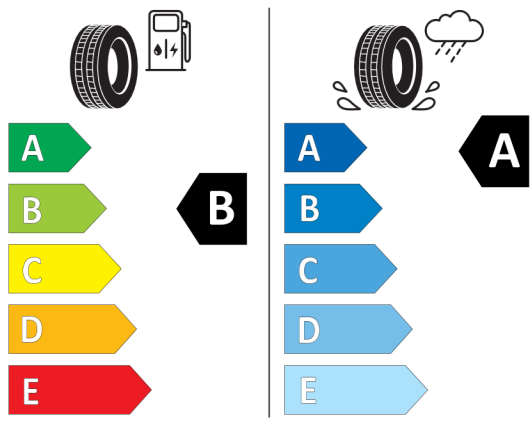


## Nieodróżnicowane położenie przód/tył



GOODYEAR 544246

215/60R17C 109/107 H C2



2020/740

\*W związku ze specyfiką procesu produkcyjnego wybranego modelu, pokazujemy etykiety wszystkich opon możliwych do zamontowania.