



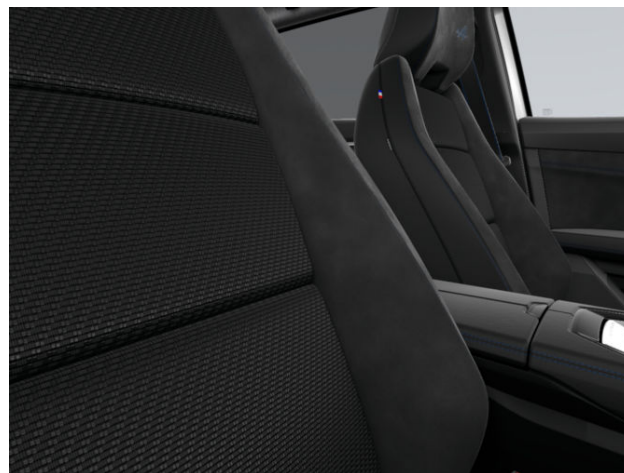
## RENAULT AUSTRAL iconic esprit Alpine E-Tech full hybrid 200 g.2024

**Silnik:** E-Tech full hybrid 200

**Pojemność skokowa (cm3):** 1199

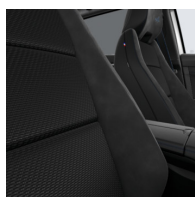
**Rodzaj paliwa:** benzyna / HEV

**Rodzaj skrzyni biegów:** automatyczna



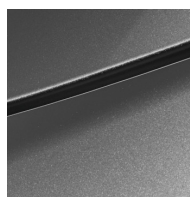


## Opcje i akcesoria



### Tapicerka

czarna tapicerka materiałowa łączona z Alcantarą i niebieskimi szwami



### Kolor

szary schiste



### Opony

felgi aluminiowe 20" daytona

### Inne opcje

panoramiczny szklany dach z elektryczną roletą przeciwsłoneczną

system 4Control advanced + zawieszenie wielowahaczowe z tyłu  
wyświetlacz Head-Up 9,3" na przedniej szybie  
światła przednie full LED Matrix vision

## Szczegóły dotyczące pakietów

### pakiet Harman Kardon

zestaw 11 głośników premium + subwoofer  
system nagłośnienia premium Harman Kardon 485W



## Wyposażenie skonfigurowanego pojazdu

### WYGLĄD

obudowy lusterek bocznych w kolorze czarnym  
szyby przednie barwione, akustyczne i tylne przyciemniane  
pakiet stylistyczny nadwozia esprit Alpine  
felgi aluminiowe 20"  
wzór felg 20" daytona  
relingi dachowe  
nadwozie jednokolorowe

### MULTIMEDIA

zespół zegarów i wskaźników z kolorowym 12,3-calowym ekranem TFT  
elektroniczna instrukcja pojazdu w systemie multimedialnym  
ładowarka indukcyjna  
system multi-sense (3. generacji) z funkcją living lights  
funkcja łączności z usługami online na 5 lat  
2 gniazda USB-C z przodu + 2 gniazda USB-C z tyłu

### KOMFORT I WNĘTRZE

podgrzewana tylna szyba  
nawiewy dla pasażerów z tyłu  
podgrzewana przednia szyba  
podgrzewana kierownica  
centralny zamek  
kolumna kierownicy regulowana w dwóch płaszczyznach  
podgrzewane fotele przednie  
szyby tylne sterowane elektrycznie  
szyby przednie sterowane elektrycznie  
fotele przednie regulowane elektrycznie z pamięcią ustawień oraz funkcją masażu

dla kierowcy  
klimatyzacja automatyczna dwustrefowa  
przesuwana tylna kanapa w układzie 1/3-2/3 z podłokietnikiem i regulowanym oparciem  
czarna tapicerka materiałowa łączona z Alcantarą i niebieskimi szwami  
szyba przednia akustyczna  
kierownica Alpine pokryta tworzywem  
Fraganza (TEP)  
elektrycznie i bezdotykowo otwierana kłapa bagażnika  
pakiet stylistyczny wnętrza esprit Alpine  
oświetlenie podłóża logo Renault z lusterek bocznych  
tapicerka materiałowa  
osłony przeciwsłoneczne z oświetleniem LED  
wysoka konsola między przednimi fotelami z podłokietnikiem  
ozdobne listwy progowe

### WIDOCZNOŚĆ I OŚWIETLENIE

lusterko wewnętrzne  
elektrochromatyczne  
lusterko wewnętrzne do obserwowania dzieci z tyłu  
elektrycznie regulowane i składane  
lusterka boczne z pamięcią  
funkcja automatycznej zmiany świateł drogowych na mijania (AHL)  
oświetlenie ambiente wnętrza  
czujnik deszczu i zmierzchu  
oświetlenie wnętrza LED z włącznikiem dotykowym  
trzecie światło stopu  
tylne światła LED z efektem włókien 3D



kierunkowskazy sekwencyjne  
światła do jazdy dziennej LED  
kierunkowskazy w lusterkach bocznych

## PROWADZENIE POJAZDU

system awaryjnego utrzymywania pasa  
ruchu (ELKA)  
kamera 3D 360 st.  
system kontroli bezpiecznej odległości  
(DW)  
system kontroli martwego pola (BSW)  
aktywny regulator prędkości (ACC)  
czujniki parkowania tył, przód, bok +  
Hands Free Parking  
system ostrzegający pieszych (AVAS)  
system wspomagania nagłego hamowania  
podczas jazdy do tyłu (R-AEB)  
zestaw do naprawy uszkodzenia opony  
funkcja bezpiecznego wysiadania (OSE)  
system active driver assist (ADA)  
tryb eco drive  
łopatki za kierownicą  
wskaźnik zmiany biegu (GSI)  
automatyczny elektromechaniczny  
hamulec postojowy  
system multi collision brake (MCB)  
przygotowanie do montażu alkotestu

inteligentny aktywny regulator prędkości  
(i-ACC)  
system my safety shield  
system kontroli zmęczenia kierowcy  
(DDAW)  
systemy automatycznej regulacji  
prędkości (OSP/TSR/ISA)  
aktywny system wspomagania nagłego  
hamowania (AEBS)

## BEZPIECZEŃSTWO

system kontroli ciśnienia w oponach  
(pośredni)  
czujnik niezapięcia pasów bezpieczeństwa  
poduszki powietrzne boczne, kurtynowe  
pasy bezpieczeństwa trzypunktowe  
3 zagłówki dla pasażerów z tyłu  
mocowanie fotelika ISOFIX  
ABS  
AFU  
połączenie alarmowe eCall  
pasy bezpieczeństwa z przodu z regulacją  
wysokości  
poduszki powietrzne kierowcy i pasażera  
oraz centralna  
możliwość wyłączenia poduszki  
powietrznej pasażera

## Dane techniczne

**Pojemność zbiornika paliwa (l)**  
pojemność zbiornika paliwa (l):

55

**Zużycie paliwa cykl mieszany**  
WLTP (l/100 km):

4.8

**Zużycie paliwa i emisja spalin**  
WLTP  
Emisja CO<sub>2</sub> cykl mieszany WLTP  
(g/km):

109

## Osiągi

**Prędkość maksymalna (km/h):**  
**Przyspieszenie 0-100 km/h (s):**

175

8,4

## Układ napędowy



**Rodzaj napędu:** napęd przedni

### Typ nadwozia

**Liczba drzwi:** 5

**Rodzaj nadwozia:** SUV

### Układ kierowniczy

**Średnica zawracania (m):** 11,4

### Układ hamulcowy

**Hamulce tylne (typ, średnica):** tarczowe pełne 292 mm (330 mm z 4Control advanced)

**Hamulce przednie (typ, średnica):** tarczowe wentylowane 320 mm (350 mm z 4Control advanced)

### Koła i opony

**Opony standardowe:** 235/45 R20 100V

### Dopuszczalna masa całkowita

**Maksymalna masa całkowita zespołu pojazdów (kg):** 3653

**Maksymalna masa przyczepy bez hamulca (kg):** 750

**Maksymalna masa przyczepy z hamulcem (kg):** 1500

**Maksymalna ładowność (kg):** 389

**Minimalna masa pojazdu gotowego do jazdy (bez opcji) (kg):** 1517

**Maksymalna masa całkowita pojazdu (kg):** 2153

### Silnik

**Liczba zaworów:** 12

**Typ wtrysku paliwa:** bezpośredni

**Procedura homologacji:** 1

**Moc maksymalna kW (KM):** 146 (199)

**Protokół homologacji:** WLTP

**Maksymalny moment obrotowy w Nm:** 205 (TCe) + 205 (E-motor)

**Rodzaj paliwa:** benzyna / HEV

**Liczba cylindrów:** 3

**Norma emisji spalin:** Euro6 Dfull

**Pojemność skokowa (cm<sup>3</sup>):** 1199

### Wymiary

**Długość całkowita:** 4510

**Szerokość całkowita:** 2083

**Wysokość całkowita:** 1621

**Rozstaw osi:** 2667

**Prześwit pojazdu:** 181

### Typ techniczny

**Typ techniczny:** RHNHH2G25W1610000

**Liczba miejsc siedzących:** 5

### Skrzynia biegów

**Rodzaj skrzyni biegów:** automatyczna

**Liczba biegów do przodu:** 15

### Aerodynamika

**Poziom hałasu przy 50 km/h (dB):** 66

### Pojemność bagażnika (dm<sup>3</sup>)

**Pojemność przestrzeni bagażowej min. (dm<sup>3</sup>):** 500 (E-Tech: 430) / 575 z przesuwaną kanapą bagażowej min. (E-Tech: 555)

**Pojemność przestrzeni bagażowej maks. po złożeniu kanapy (dm<sup>3</sup>):** 1525 (E-Tech: 1455)



Aby uzyskać więcej informacji na temat pojazdu i ceny, skontaktuj się z doradcą handlowym. Prezentowane zdjęcia pojazdu i akcesoriów mają charakter poglądowy. Kolory i niektóre zewnętrzne lub wewnętrzne elementy mogą różnić się od rzeczywistych. Parametry techniczne, wyposażenie, ceny i specyfikacja pojazdów, a także ceny części zamiennych i akcesoriów oraz koszty usług serwisowych, mogą ulegać zmianom i są aktualizowane. Podane informacje nie stanowią oferty w rozumieniu art. 66 i kolejnych Kodeksu cywilnego, a także nie stanowią zaproszenia do rokowań. Indywidualne uzgodnienie właściwości, specyfikacji i ceny pojazdu, części zamiennych lub akcesoriów oraz czasu i sposobu ich dostawy następuje w umowie zawieranej u Autoryzowanych Partnerów

---

## ZNAJDŹ SWOJĄ SPERSONALIZOWANĄ KONFIGURACJĘ

W INTERNECIE <https://www.renault.pl/>

[7TSEGN](#)

- Skanując swój QR kod

U DEALERA

- Podając doradcy handlowemu kod swojej konfiguracji : 7TSEGN

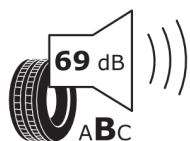


## Nieźróźnicowane poźózenie przód/tył



MICHELIN 466061

235/45R20 100 V XL C1



2020/740

\*W zwiąźku ze specyfiką procesu produkcyjnego wybranego modelu, pokazujemy etykiety wszystkich opon możliwych do zamontowania.