



## KONFIGURACJA RENAULT KOLEOS

Data utworzenia: 19/05/2023



### RENAULT KOLEOS techno Blue dCi 185 X-Tronic 4x4 g.2022

**Silnik:** Blue dCi 185 X-Tronic 4x4

**Pojemność skokowa (cm3):** 1997

**Rodzaj paliwa:** Diesel

**Rodzaj skrzyni biegów:** automatyczna



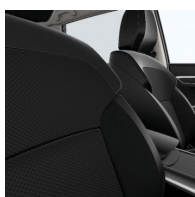


## KONFIGURACJA RENAULT KOLEOS

Data utworzenia: 19/05/2023

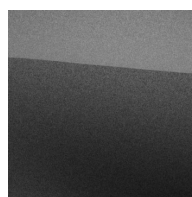


### Opcje i akcesoria



#### Tapicerka

tapicerka materiałowa  
łączona ze skórą  
ekologiczną w kolorze  
czarnym



#### Kolor

szary metallic



#### Opony

felgi aluminiowe 18"  
hangai

#### Inne opcje

koło zapasowe dojazdowe

### Szczegóły dotyczące pakietów

#### pakiet zimowy

przednia szyba podgrzewana  
podgrzewane fotele przednie i boczne w 2. rzędzie  
podgrzewana kierownica  
spryskiwacze reflektorów przednich



## KONFIGURACJA RENAULT KOLEOS

Data utworzenia: 19/05/2023



### Wyposażenie skonfigurowanego pojazdu

#### WYGLĄD

felga 18" hangai  
przednia osłona podwozia  
obrycze kół ze stopu metali lekkich 18"  
szyby tylne przyciemniane  
relingi dachowe

#### MULTIMEDIA

mapa Europy  
3 gniazda 12V  
dostęp do usług online  
pilot sterujący radioodtwarzaczem  
system multimedialny r-link 2 z ekranem dotykowym 8,7", z nawigacją

#### KOMFORT I WNĘTRZE

elektrycznie i bezdotykowo otwierana klapa bagażnika  
szyby tylne sterowane elektrycznie  
instalacja do montażu alarmu  
przednie osłony przeciwsłoneczne podświetlane z lusterkiem  
tylne fotele z regulacją pochylenia oparcia i funkcją Easy Break  
fotele przednie z regulacją wysokości  
karta Renault Hands Free  
zespół zegarów i wskaźników z kolorowym 7" ekranem TFT  
skórzana kierownica z regulacją wysokości i głębokości  
tapicerka materiałowa łączona ze skórą ekologiczną w kolorze czarnym  
nawiewy na tylne siedzenia  
3 zagłówki tylne  
zagłówki przednie z regulacją wysokości  
klimatyzacja automatyczna, dwustrefowa

centralny zamek  
konsola centralna z przesuwanym podłokietnikiem

#### WIDOCZNOŚĆ I OŚWIETLENIE

światła do jazdy dziennej led  
światła tylne led  
światła przednie full led pure vision elektrycznie regulowane i składane,  
podgrzewane lusterka boczne  
elektrochromatyczne lusterko wewnętrzne

#### PROWADZENIE POJAZDU

kryterium gamy TCHN0  
automatyczny hamulec postojowy, elektromechaniczny  
system wspomagania parkowania easy park assist  
kamera cofania  
aktywny regulator prędkości (ACC)  
funkcja automatycznej zmiany świateł drogowych na mijania (AHL)  
wskaźnik zmiany biegów  
system kontroli martwego pola (BSW)  
system ostrzegania o kolizji (FCW)  
system kontroli pasa ruchu (LDW)  
system kontroli bezpiecznej odległości (DW)

#### BEZPIECZEŃSTWO

system kontroli toru jazdy ESC z systemem wspomagania przy ruszaniu pod górę  
system mocowania fotelika dla dziecka Isofix na tylnych bocznych miejscach



## KONFIGURACJA RENAULT KOLEOS

Data utworzenia: 19/05/2023



system wykrywania zmęczenia kierowcy (UTA)  
poduszki powietrzne boczne i kurtynowe  
system ABS  
aktywny system wspomagania nagłego hamowania, z funkcją wykrywania pieszych (AEBS)  
system wspomagania nagłego hamowania AFU  
przednie poduszki powietrzne kierowcy i pasażera

możliwość ręcznej dezaktywacji poduszki powietrznej pasażera z przodu  
sygnalizacja niezapięcia pasów bezpieczeństwa  
system ostrzegania o nadmiernej prędkości z funkcją rozpoznawania znaków drogowych (OSP/TSR)  
przednie pasy bezpieczeństwa z regulacją wysokości  
tylne pasy bezpieczeństwa  
system kontroli ciśnienia w oponach

### Dane techniczne

#### Pojemność zbiornika paliwa (l)

pojemność zbiornika paliwa (l): 60

Rodzaj nadwozia:

SUV

#### Zużycie paliwa i emisja spalin WLTP

Zużycie paliwa cykl mieszany ważony WLTP (l/100 km): AT

Emisja CO<sub>2</sub> cykl mieszany ważony WLTP (g/km): AT

Emisja CO<sub>2</sub> cykl mieszany WLTP (g/km): 176

Zużycie paliwa cykl mieszany WLTP (l/100 km): 6.7

#### Układ kierowniczy

Średnica zawracania (m): 11,9

#### Układ hamulcowy

Hamulce tylne (typ, średnica): tarczowe pełne 292 mm

Hamulce przednie (typ, średnica): tarczowe wentylowane 320 mm

#### Osiągi

Prędkość maksymalna (km/h): 198

Przyspieszenie 0-100 km/h (s): 10,2

#### Koła i opony

Opony standardowe: 225/60 R18

#### Układ napędowy

Rodzaj napędu: 4x4

#### Dopuszczalna masa całkowita

Maksymalna masa całkowita zespołu pojazdów (kg): 4333

Maksymalna masa przyczepy bez hamulca (kg): 750

Maksymalna masa przyczepy z hamulcem (kg): 2000

#### Typ nadwozia

Liczba drzwi: 5

Maksymalna ładowność (kg): 451



## KONFIGURACJA RENAULT KOLEOS

Data utworzenia: 19/05/2023



Minimalna masa pojazdu gotowego do jazdy (bez opcji) (kg):	1773	Dł. części bagażowej na wysokości podłogi za tylną kanapą:	972
Maksymalna masa całkowita pojazdu (kg):	2333	Szerokość całkowita z lusterkami zewnętrznymi:	2063
<b>Silnik</b>		Wysokość całkowita:	1667
Liczba zaworów:	16	Szerokość górnej części bagażnika:	902
Procedura homologacji:	1	Szerokość dolnej części bagażnika:	1035
Moc maksymalna kW (KM):	135 (184)	Dł. części bagażowej przy złożonej tylnej kanapie:	1944
Protokół homologacji:	WLTP	Rozstaw osi:	2704
Rodzaj paliwa:	Diesel	Prześwit pojazdu:	160
Maksymalny moment obrotowy w Nm:	380	<b>Typ techniczny</b>	
Liczba cylindrów:	4	Typ techniczny:	RZGHH4ANXUC740000
Pojemność skokowa (cm <sup>3</sup> ):	1997	Liczba miejsc siedzących:	5
<b>Wymiary</b>		<b>Skrzynia biegów</b>	
Wysokość pojazdu nieobciążonego z bagażnikiem dachowym (mm):	1667	Liczba biegów do przodu:	1
Zwis przedni:	930	Rodzaj skrzyni biegów:	automatyczna
Wysokość pojazdu nieobciążonego bez bagażnika (mm):	1667	<b>Aerodynamika</b>	
Długość całkowita:	4672	Poziom hałasu przy 50 km/h (dB):	68
Wysokość otwarcia tylnej klapy:	brak danych	<b>Pojemność bagażnika (dm<sup>3</sup>)</b>	
Wysokość progu załadunku:	759	Pojemność przestrzeni bagażowej min. (dm <sup>3</sup> ):	498 (579 l)
Wysokość bez obciążenia z otwartą klapą tylną:	2109	Pojemność przestrzeni bagażowej maks. po złożeniu kanapy (dm <sup>3</sup> ):	1707 (1807 l)
Szerokość całkowita:	1813		
Maksymalna długość części ładunkowej:	972		
Zwis tylny:	1038		



## KONFIGURACJA RENAULT KOLEOS

Data utworzenia: 19/05/2023



Aby uzyskać więcej informacji na temat pojazdu i ceny, skontaktuj się z doradcą handlowym. Prezentowane zdjęcia pojazdu i akcesoriów mają charakter poglądowy. Kolory i niektóre zewnętrzne lub wewnętrzne elementy mogą różnić się od rzeczywistych. Parametry techniczne, wyposażenie, ceny i specyfikacja pojazdów, a także ceny części zamiennych i akcesoriów oraz koszty usług serwisowych, mogą ulegać zmianom i są aktualizowane. Podane informacje nie stanowią oferty w rozumieniu art. 66 i kolejnych Kodeksu cywilnego, a także nie stanowią zaproszenia do rokowań. Indywidualne uzgodnienie właściwości, specyfikacji i ceny pojazdu, części zamiennych lub akcesoriów oraz czasu i sposobu ich dostawy następuje w umowie zawieranej u Autoryzowanych Partnerów

---

### ZNAJDŹ SWOJĄ SPERSONALIZOWANĄ KONFIGURACJĘ

W INTERNECIE <https://www.renault.pl/>

[TP2TFP](#)

- Skanując swój QR kod

U DEALERA

- Podając doradcy handlowemu kod swojej konfiguracji : TP2TFP



# KONFIGURACJA RENAULT KOLEOS

Data utworzenia: 19/05/2023



## Nieźróźnicowane poźoźenie przód/tył

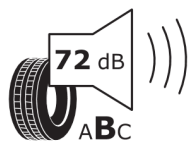
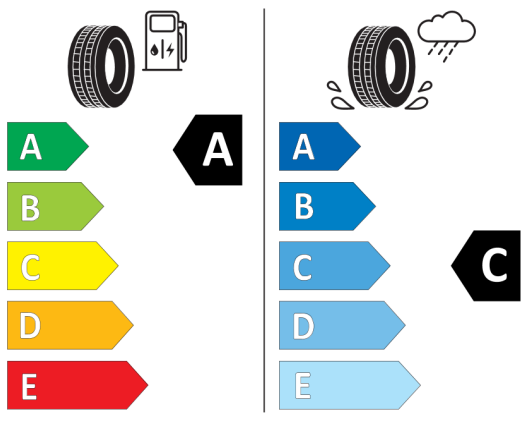


KUMHO HP91

2301023

225/60R18 104 H XL

C1



2020/740

\*W zwiąźku ze specyfiką procesu produkcyjnego wybranego modelu, pokazujemy etykiety wszystkich opon moźliwych do zamontowania.